

○空き店舗の概要

空き店舗所在	美郷町六郷
用途	店舗
構造	木造
宅地面積(㎡)	1394.68 ㎡
建築面積(㎡)	328.96 ㎡
延床面積(㎡)	483.53 ㎡
建築時期	平成元年10月15日
駐車場	20台位程度
付帯物件等	
空き店舗になった時期	令和5年6月予定
飲用水	井戸水
電気	契約必要
キッチン	LPガス
バス	-
トイレ	水洗
売却等希望価格	賃貸 要相談

賃貸物件

○空き店舗の位置

地区

六郷

大曲駅まで

車で20分

飯詰駅まで

車で10分

町役場まで

車で15分

六郷出張所まで

車で5分

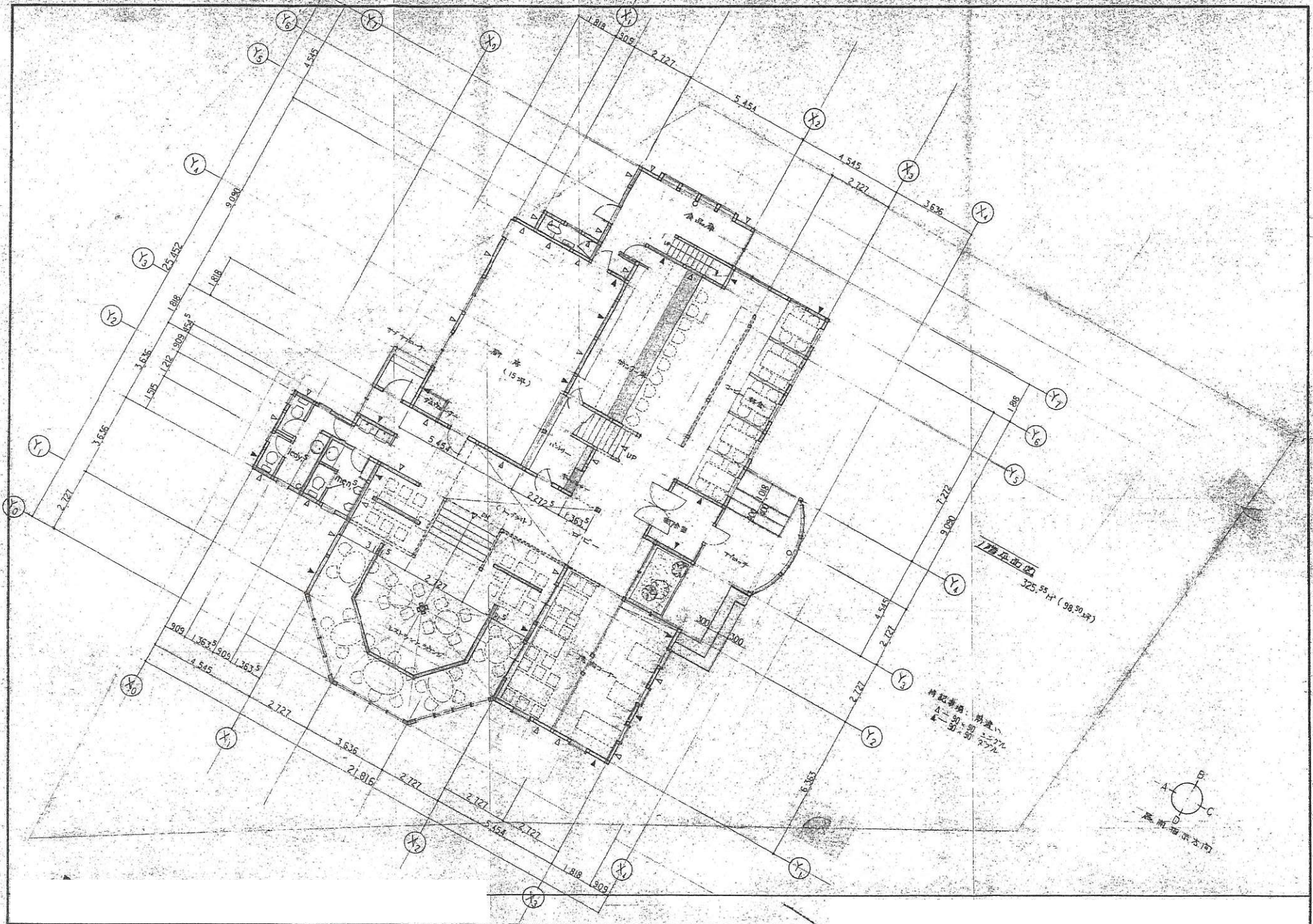


○物件写真

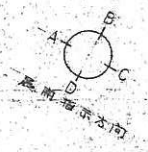


※その他の情報については利用登録が必要となります

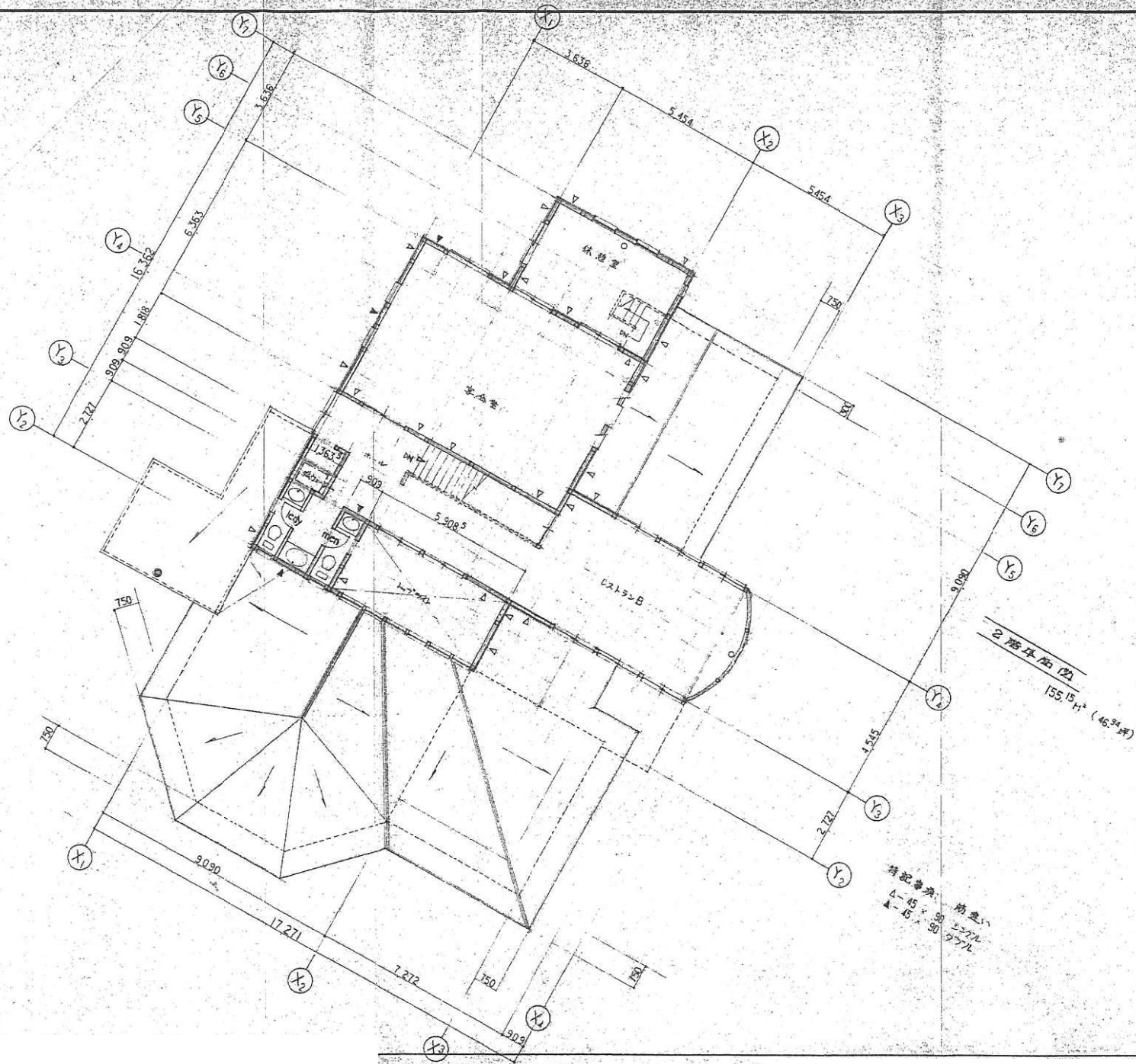
お問い合わせ 美郷町役場商工観光交流課 交流・商工班 電話 0187-84-4909 Email kanko@town.akita-misato.lg.jp



特記事項 詳述は
4-50
4-51
4-52
4-53



1階平面図
325.55㎡ (98.80坪)



特記事項
 △-45 × 90
 ▲-45 × 90
 筋交い
 エンジェル
 タワール