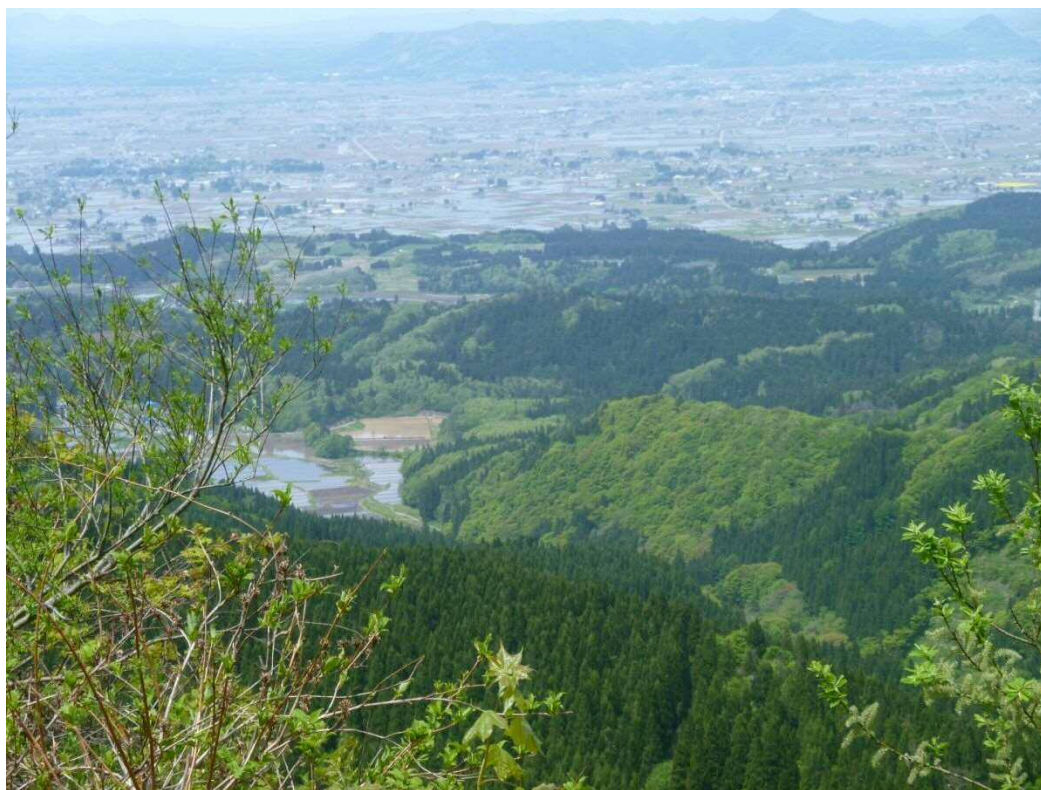


七滝「水の森」針広混交林化構想

~スギと広葉樹が共存する豊かな森林をめざして~



七滝山から望む仙北平野

平成31年1月 美郷町

七滝「水の森」針広混交林化実施構想（案）

1. 趣旨

町では平成 27 年に七滝山を町有財産として取得し、町民全体の財産として守り継ぎ保全していくこととしており、針葉樹、広葉樹を織り交ぜた様々な樹種による多様な森林を造成し、「美郷町水環境保全条例」に基づく水源涵養に資する健全な山林を形成するための構想を策定します。

2. 現状と課題

七滝山は水源涵養を主とした森で、全体面積 247 ha のうちスギの人工林として 144 ha を占めておりますが、うち伐期に達した材齢 50 年以上のスギ人工林は、57 ha に達しています。将来的には、枯損木の増加など樹木の高齢化に伴う様々な課題に直面することが予想されます。

今後は、長期的な視点で適正な森の植生を行いつつ、優れた水源かん養機能を損なわず将来に守り伝えていくため、森林が持つ水源涵養機能に着目した保全対策を講じることが必要となります。



3. 森林整備の基本方針

針葉樹、広葉樹を織り交ぜた、様々な樹種、林齢で構成される多様な森林を造成することにより、豊かな生態系の森林と潤いある森林景観を目指し、針広混交林化を推進します。

(1) 管理道路の整備

森林内の作業道を整備することで、森林の多面的機能の維持増進に係る施業を容易にし、利活用のための各種事業の実施に係る基盤とします。また、森林までのアクセス道路としても活用し、多くの町民の利用を図ります。



(2) 人工杉の適正管理

良質な水の安定供給を確保する観点から、適切な保育・間伐・主抜を促進しつつ、下層植生や樹木の根を発達させる施業を基本とするとともに、伐採に伴って発生する裸地については、適切な広葉樹等の植林を推進します。



(3) 七滝「水の森」植樹事業

ブナ等の植樹を通して森林の重要性を普及啓発するとともに、住民参加の森林づくりを推進します。



4. 施策体系と指標

方針	施策	取組	指標
(1) 管理道路の整備	適切な森林施業に必要な路網整備	森林作業道と一体的な路網整備の促進し、低コスト素材生産の実現とあわせて、七滝山を観光スポットとした多くの人口交流を図る。	七滝林道整備 延長 L=4.2km H31～H34
(2) 人工杉の適正管理	水源涵養に資する健全な山林の形成	スギ人工林資源を活用し、良質な水の安定供給や、森林の健全性を確保するための、適正な保育及び間伐等を推進する。	森林整備面積 A=70ha H33～H37
(3) 七滝「水の森」植樹事業	豊かな水の森の未来への継承	住民参加の植樹をとおして、森林の果たす役割や機能の認識の向上を図り、もって広葉樹と針葉樹が混合した豊かな森づくりを推進する。	植樹事業参加者数 現状 (H30) 226人 目標 (H33) 240人 ※総合計画目標値より

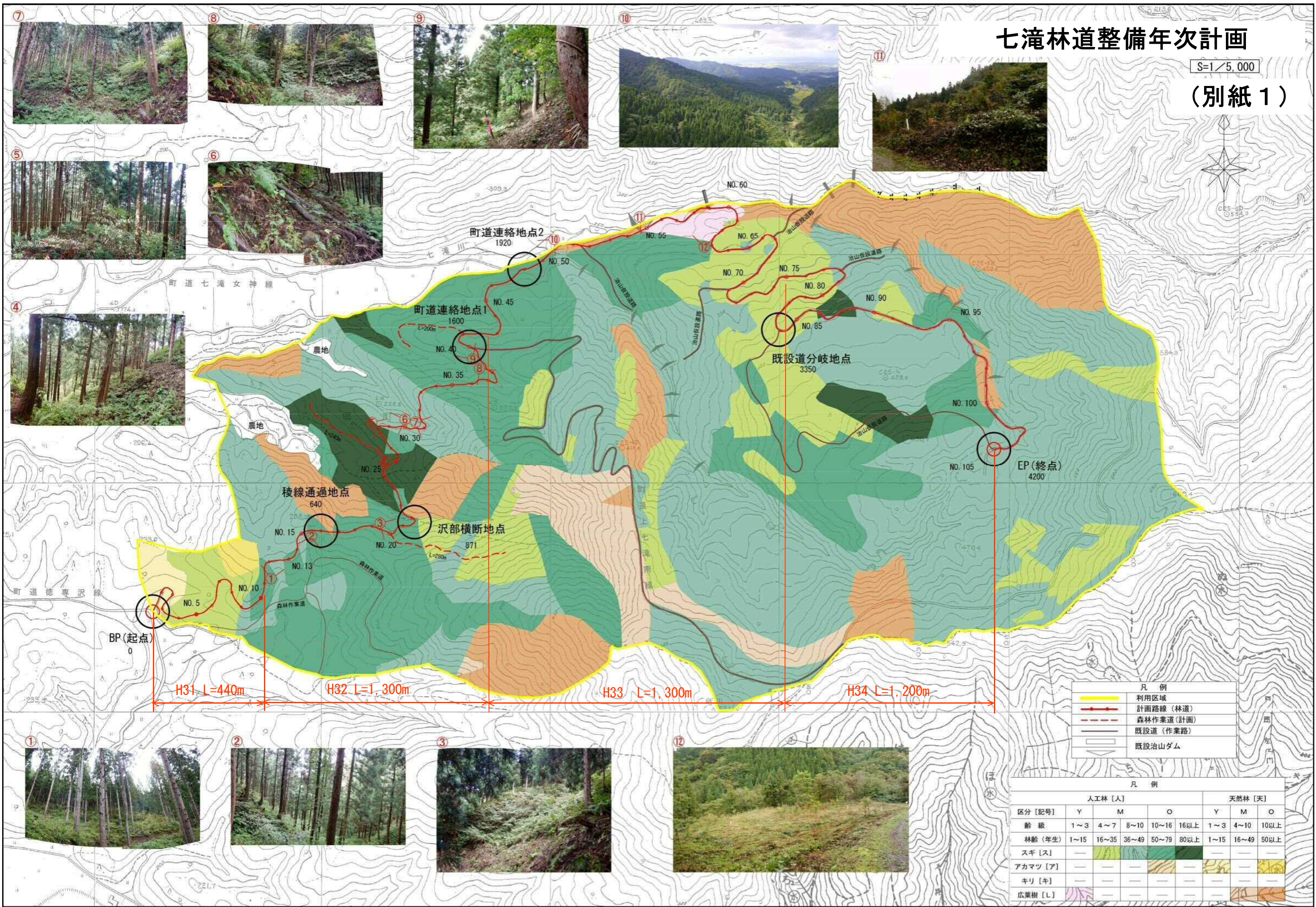
5. 施策体系の取組方法

方針	事業内容	関連事業	備考
(1) 管理道路の整備	<p>H30 全体計画 L=4.2km、詳細設計 L=1.0km 事業費 15,000 千円</p> <p>H31 林道整備 L=0.4km、詳細設計 L=1.0km 事業費 60,000 千円</p> <p>H32 林道整備 L=1.3km、詳細設計 L=1.0km 事業費 168,000 千円</p> <p>H33 林道整備 L=1.3km、詳細設計 L=1.2km 事業費 168,000 千円</p> <p>H34 林道整備 L=1.2km 事業費 130,000 千円</p>	(1)流域育成林整備事業 国 55%、町 45%	別紙 1 参照
(2) 人工杉の適正管理	<p>H33 A=23ha</p> <p>H34 A=18ha</p> <p>H35 A=10ha</p> <p>H36 A=10ha</p> <p>H37 A= 9ha</p> <p>※森林施業については、間伐を基本とし、伐期齢に達した人工林については、皆伐とする。</p> <p>※保安林部の伐期齢に未達の人工林については、帯状択伐とし植樹事業等による植栽で、混交林化を図る。 (施業要件:秋田県によりスギ→スギ又は高木性広葉樹に変更)</p>	(1)秋田県水と緑の税事業 ・針広混交林化事業 100%	別紙 2 参照
(3) 七滝「水の森」植樹事業	<p>H20 からの継続事業を引き続き実施</p> <p>対象：町民、町内小学 4 年生、町議会、教育委員会、土地改良区、連携協定企業、町内企業等</p> <p>植樹本数：200 本</p>	(1)秋田県水と緑の税事業 ・県民参加の森づくり事業 100%	別紙 3 参照

七滝林道整備年次計画

S=1/5,000

(別紙1)



凡例

	利用区域
	計画路線(林道)
	森林作業道(計画)
	既設道(作業路)
	既設治山ダム

凡例

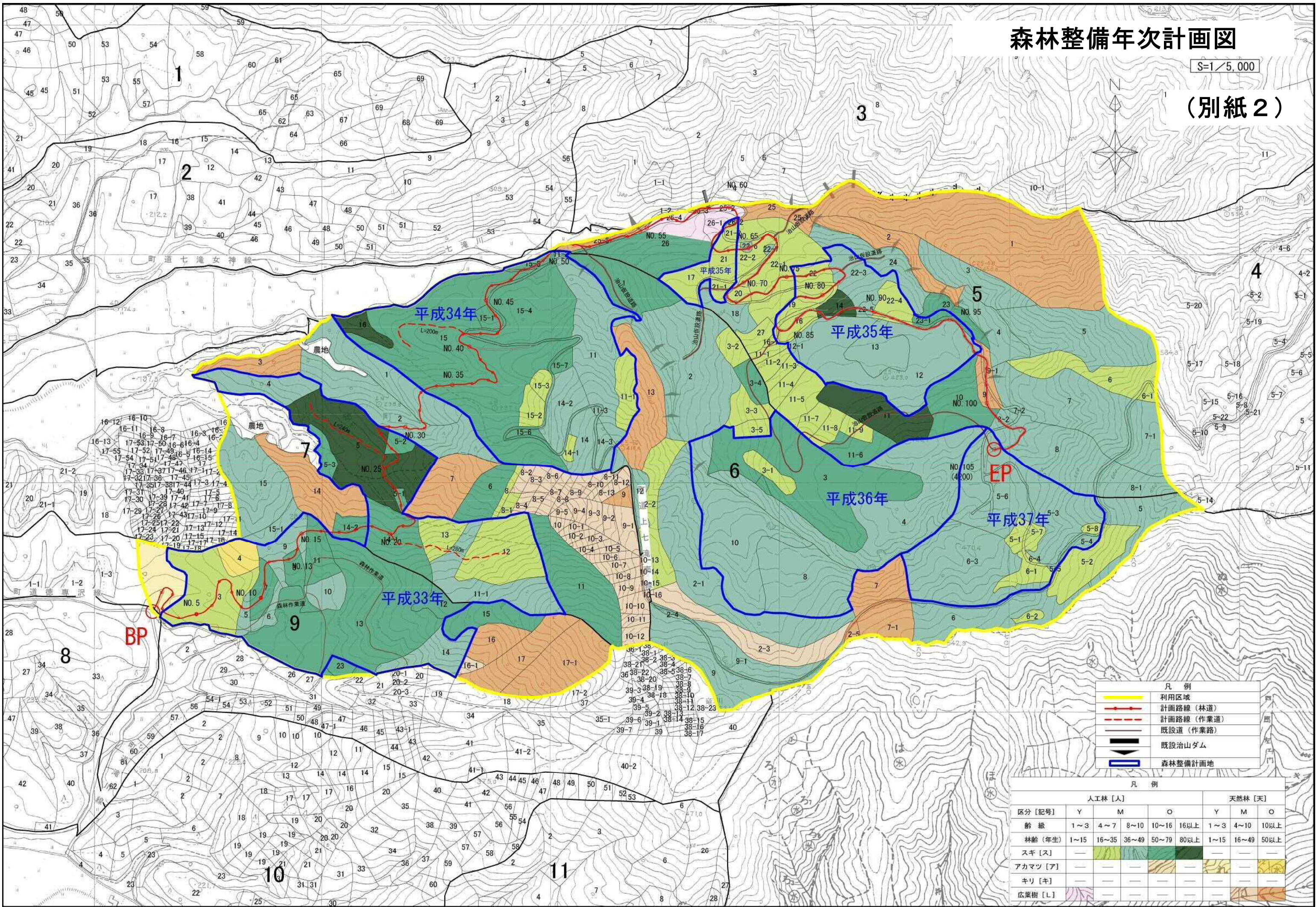
区分 [記号]	人工林 [人]					天然林 [天]					
	Y	M	O	Y	M	O	Y	M	O		
年齢	1~3	4~7	8~10	10~16	16以上	1~3	4~10	10以上			
林齢(年生)	1~15	16~35	36~49	50~79	80以上	1~15	16~49	50以上			
スギ [ス]											
アカマツ [ア]											
キリ [キ]											
広葉樹 [L]											



森林整備年次計画図

S=1/5,000

(別紙2)



	利用区域
	計画路線(林道)
	計画路線(作業道)
	既設道(作業路)
	既設治山ダム
	森林整備計画地

区分 [記号]	人工林 [人]					天然林 [天]					
	Y	M	O	Y	M	O	Y	M	O		
年齢	1~3	4~7	8~10	10~16	16以上	1~3	4~10	10以上			
林齢(年生)	1~15	16~35	36~49	50~79	80以上	1~15	16~49	50以上			
スキ[ス]											
アカマツ[ア]											
キリ[キ]											
広葉樹[L]											

(別紙2-1)

利用区域内森林整備計画(美郷町)

(H33~H34)

林班	小班	予定年度	森林整備計画内訳 (ha)						計画機関	備考
			造林	下刈	除伐	枝打	間伐	主伐		
7	4	H33					1.00		美郷町	
7	5	H33						3.00	美郷町	
7	5-1	H33					0.04		美郷町	
7	5-2	H33					0.15		美郷町	
7	5-3	H33					0.30		美郷町	
7	11-1	H33					3.63		美郷町	
7	12	H33					2.00		美郷町	
7	13	H33					0.80		美郷町	
7	14-1	H33					2.20		美郷町	
9	3	H33					2.68		美郷町	
9	4	H33					0.55		美郷町	アカマツ
9	5	H33					0.21		美郷町	
9	6	H33					0.26		美郷町	
9	7	H33					0.52		美郷町	
9	8	H33						0.29	美郷町	
9	9	H33					0.72		美郷町	
9	10	H33					0.63		美郷町	
10	11	H33					0.76		美郷町	
10	12	H33						0.48	美郷町	
10	13	H33					5.41		美郷町	
10	14	H33					1.19			
小計			0.00	0.00	0.00	0.00	23.05	3.77		
6	11	H34					2.86		美郷町	
6	11-1	H34					0.48		美郷町	
6	11-2	H34					0.03		美郷町	
6	11-3	H34					0.02		美郷町	
6	14	H34					0.78		美郷町	
6	14-1	H34					0.12		美郷町	
6	14-2	H34					1.03		美郷町	
6	14-3	H34					0.32		美郷町	
6	15	H34					8.64		美郷町	
6	15-1	H34					0.20		美郷町	
6	15-2	H34					0.27		美郷町	
6	15-3	H34					0.15		美郷町	
6	15-4	H34					2.54		美郷町	
6	15-5	H34					0.17		美郷町	
6	15-6	H34					0.11		美郷町	
6	15-7	H34					0.20		美郷町	
6	16	H34					0.45	0.45	美郷町	
小計			0.00	0.00	0.00	0.00	18.37	0.45		
計1			0.00	0.00	0.00	0.00	41.42	4.22		

(計画年に16齢級以上となる林分を主伐として加筆)

(別紙2-2)

利用区域内森林整備計画(美郷町)

(H35~H37)

林班	小 班	予定年度	森 林 整 備 計 画 内 訳 (ha)						計画機関	備 考
			造 林	下 刈	除 伐	枝 打	間 伐	主 伐		
5	12	H35					4.53		美郷町	
5	12-1	H35					0.04		美郷町	
5	13	H35					1.08		美郷町	
5	14	H35						0.27	美郷町	
5	16	H35					0.21		美郷町	
5	17	H35					0.94		美郷町	
5	19	H35					0.45		美郷町	
5	21	H35					0.49		美郷町	
5	21-1	H35					0.18		美郷町	
5	21-2	H35					0.08		美郷町	
5	22	H35					0.54		美郷町	
5	22-3	H35					0.79		美郷町	
5	22-4	H35					0.49		美郷町	
5	22-5	H35					0.15		美郷町	
5	23-1	H35						0.18	美郷町	
小計			0.00	0.00	0.00	0.00	9.97	0.45		
6	3	H36						5.55	美郷町	
6	3-1	H36					0.48		美郷町	
6	4	H36					4.40		美郷町	
6	8	H36					2.25		美郷町	
6	10	H36					3.27		美郷町	
小計			0.00	0.00	0.00	0.00	10.40	5.55		
6	5-1	H37					0.15		美郷町	
6	5-3	H37					2.26		美郷町	
6	5-4	H37					0.17		美郷町	
6	5-5	H37					0.02		美郷町	
6	5-6	H37					2.07		美郷町	
6	5-7	H37					0.13		美郷町	
6	5-8	H37					0.05		美郷町	
6	6-1	H37					0.29		美郷町	
6	6-3	H37					3.66		美郷町	
6	6-4	H37					0.02		美郷町	
小計			0.00	0.00	0.00	0.00	8.82	0.00		
計2			0.00	0.00	0.00	0.00	29.19	6.00		
合計	計1 + 計2		0.00	0.00	0.00	0.00	70.61	10.22		

(計画年に16齢級以上となる林分を主伐として加筆)

これによると、平成33年から平成37年の5年間に計画されている森林整備は、間伐を中心に延べ面積80.83haである。

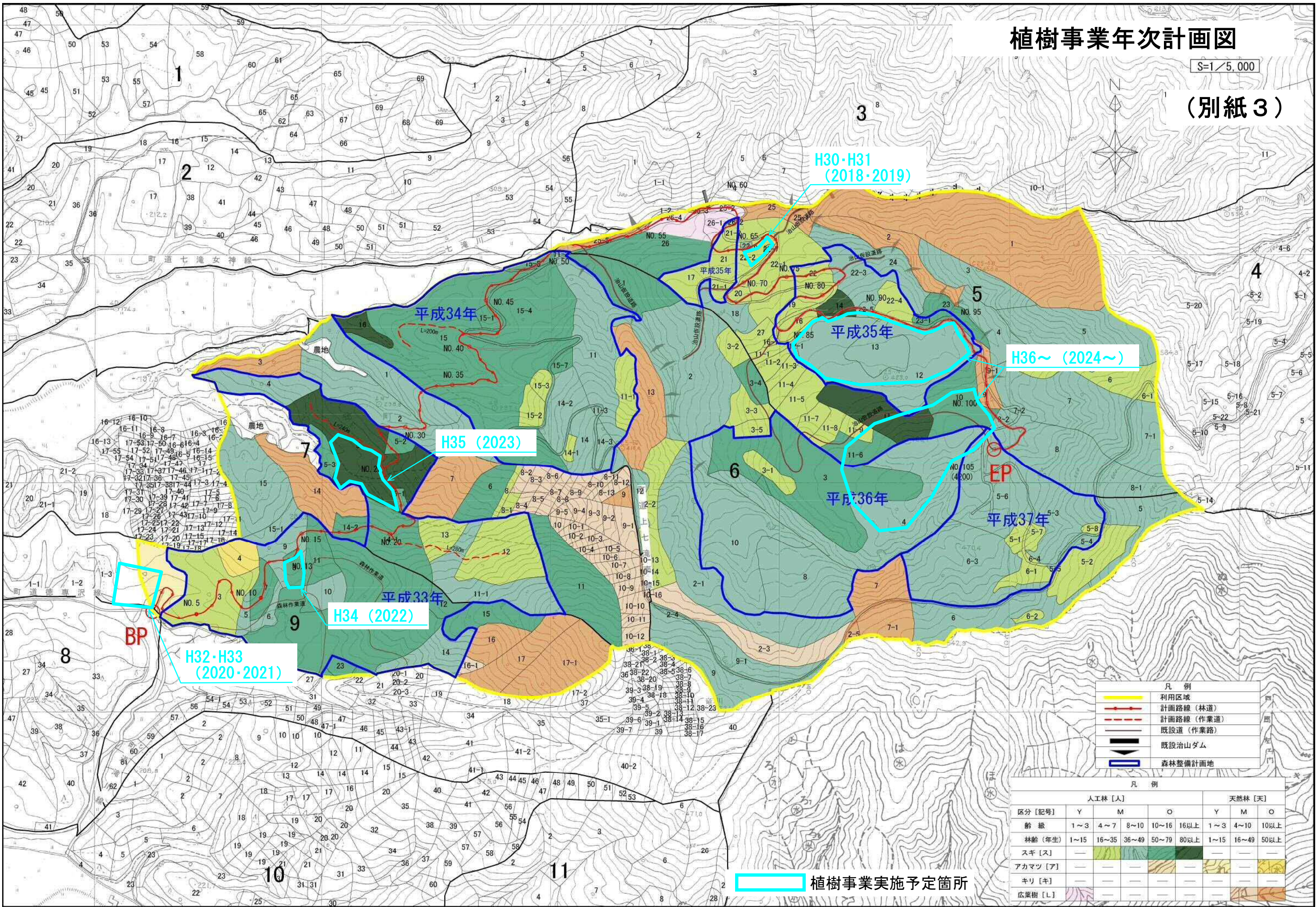
施業機関は、林業労働力の中心的担い手である森林組合で、本林道開設時には作業現場へのアクセスの改善、集材距離の短縮、高性能林業機械の活用等トータルコストの縮減が図れるものと期待される。

整備計画のほとんどが間伐計画となっているが、整備計画年に主伐を迎える16齢級以上のスギ人工林が10ha以上あり、木材等林産物の供給を効率的に行えるとともに新たな植林も計画されることになる。

植樹事業年次計画図

S=1/5,000

(別紙3)



凡例

	利用区域
	計画路線(林道)
	計画路線(作業道)
	既設道(作業路)
	既設治山ダム
	森林整備計画地

凡例

区分 [記号]	人工林 [入]					天然林 [天]								
	Y	M	O	Y	M	O	Y	M	O					
年齢	1~3	4~7	8~10	10~16	16以上	1~3	4~10	10以上						
林齢(年生)	1~15	16~35	36~49	50~79	80以上	1~15	16~49	50以上						
スキ[ス]														
アカマツ[ア]														
キリ[キ]														
広葉樹[L]														

植樹事業実施予定箇所