

# 第1回 臨時 町議 会

令和6年第1回町議会臨時  
会が1月18日に開かれました。  
審議された議案は次のとおり  
です。

## 可決された案件

■美郷町手数料条例の一部  
改正について

■美郷町清水とふれあいの里  
設置条例の一部改正につ  
いて

■令和5年度美郷町一般会  
計補正予算第12号



## 「名水市場湧太郎」「清水の学習・案内所 水の休み場」を リノベーションしました！

名水市場湧太郎は、南北両出入口に風除室を構築した  
ほか、施設内1階の旧水文館・2階の旧水の学習室を、多  
目的スペースにリノベーションし、2月3日(土)よりリニュー  
アルオープンします。1階は、町民の皆さまが気軽に利用で

きるフリースペースとして開放します。貸し切りや一部利  
用も可能とし、さまざまな催し物等にも対応できる空間と  
なっています。2階は、カジュアルな会議やワーキングスペ  
ースとしても利用できるよう整備しています。



■名水市場湧太郎



■1階:多目的スペース(大)のイメージ図

美郷町の「水」をイメージした水色の畳が開放  
的に広がるやさしい空間に。愛称は「みずたまり」。



■2階:多目的スペース(小)のイメージ図

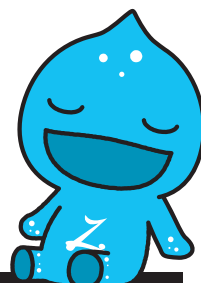
個人単位での利用のほか、貸し切り利用も可  
能です。



■清水の学習・案内所 水の休み場のイメージ図

「観光案内休憩所 清水の館」を「清水の学習・案内所 水の休  
み場」としてリニューアルしました。名水市場湧太郎内の旧水  
文館の学習機能を移転し、清水について、やさしく、詳しく学  
習できるよう整備しました。

こちらは雪解け後の4月にオープン予定です。湧水散策の  
休み場として、ぜひお越しください。



問●町商工観光交流課 観光班 ☎0187(84)4909

## 秋田県美術展覧会 第21回仙北地域展

第65回秋田県美術展覧会の入賞・入選者のうち、美郷町・大仙市・仙北市在住の作  
家の作品を集めて「仙北地域展」を開催しています。

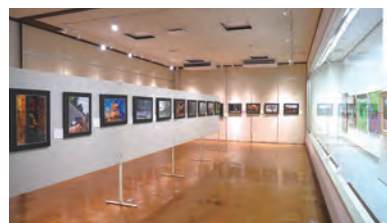
期間◆2月18日(日)まで 会場◆美郷町学友館

開館時間◆午前9時～午後5時(入館は午後4時30分まで)

休館日◆毎週月曜日

入館料◆一般:300円(10名以上の団体は1名につき200円)

高校生以下:無料



■展示の様子

問●美郷町学友館 ☎0187(84)4040

# 非常勤職員を募集しています

令和6年4月から採用する非常勤職員を募集しています。  
**申込期限**◆2月9日(金)  
**申込方法**◆ハローワークを通じてお申し込みください。

※勤務内容など、不明な点はそれぞれの担当までお問い合わせください。  
 ※応募状況により、募集を早めに締め切る場合がありますのでご了承ください。

ハローワーク大曲 ☎0187(63)0335

## 令和6年度 非常勤職員募集一覧

### ■一般枠

職種	勤務場所	業務内容	採用見込人数	任用期間	勤務時間等	報酬または給料の額	必要資格等	連絡先(0187)
管理人	野球場・自転車競技場	施設管理、一般軽作業、清掃業務	1	令和6年4月～11月(8カ月間)	午前8時～午後7時 1日5時間 週4日程度 (施設の予約状況により変動します) 土・日曜日、祝日勤務あり 早番・遅番交代制	日額4,545円～4,671円	普通自動車運転免許 パソコン操作ができる方	生涯学習課 スポーツ振興班 (リリオス) 84-4916
学校生活支援員	町内小中学校 (勤務地は後日通知)	生活支援が必要な児童・生徒のサポート	2	令和6年4月～令和7年3月(1年間) 【産休代替】 令和6年5月～令和7年3月(11カ月間)	1日6時間 週5日 ※学校の長期休業期間中について ①放課後児童クラブ従事、②休業の希望を申し出てください。	日額6,010円～7,274円	教員免許	教育推進課 教育総務・指導班 84-4914
学校生活支援補助員						日額6,010円～6,177円	不問	
保育補助員	町内認定こども園 (勤務地は後日通知)	園児の保育および保育補助	3	令和6年4月～令和7年3月(1年間)	1日6時間45分 週5日 シフト交代制 (土曜日勤務あり)	日額6,761円～6,949円	不問	教育推進課 幼児総務班 84-4914
保育補助員(3時間勤務)					1日3時間 (午後3時～午後7時の間) 週6日	日額3,005円～3,088円	不問	
放課後児童クラブ支援員	町内児童クラブ (勤務地は後日通知)	放課後児童の生活指導	2	令和6年4月～令和7年3月(1年間)	1日5時間 週6日 ※土曜日と学校長期休業期間は時間外勤務あり	日額5,008円～5,147円	[秋田県放課後児童支援員等資質向上研修]・[秋田県放課後児童支援員認定資格研修]を受講した者	
放課後児童クラブ支援補助員							不問	

※勤務時間数等に応じて、秋田県市町村職員共済組合、厚生年金、雇用保険に加入します。また、業務内容に応じて労働者災害補償(労災)、非常勤公務災害に加入します。  
 ※上記報酬および給料については、学歴および職歴に応じて決定されます。  
 ※任用期間が6カ月以上で、かつ、週の勤務時間が15時間30分以上の場合は、6月と12月に賞与が支給されます(ただし、任用期間に応じて期間率を乗じて算定します)。  
 ※フルタイムの勤務については、18日以上勤務した月が引き続いて6カ月を経過した場合、雇用保険を喪失し、退職手当組合に就職日にさかのぼって加入します。その後、退職時には退職手当を支給します。  
 ※施設状況、業務内容等により報酬等に違いがあります。  
 ※「パソコン操作ができる方」とは、基本的にWord、Excel操作ができる方とします。  
 ※任用期間満了後は、次年度も業務が継続される場合、人事評価の結果によって2回に限り再度の任用(最長3年)が可能です。

令和6年4月以降の非常勤職員の募集は今後も広報美郷やお知らせ版に随時掲載します