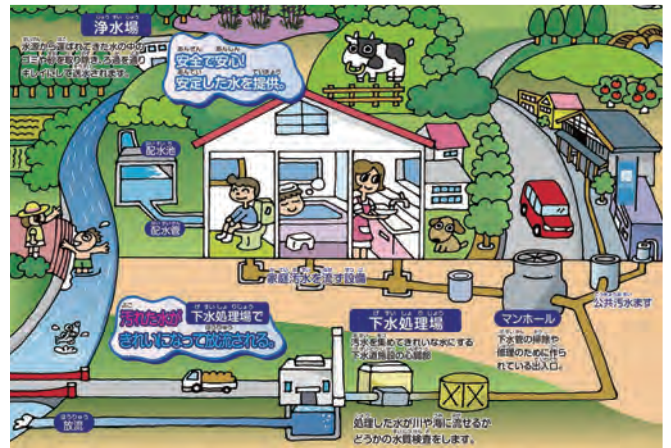


安全で安心な水を確保するために きれいな水環境を守るために 上下水道に加入しませんか

上下水道につながることは、健康で住みよい暮らしと、美しい自然を守るために、とても大切なことです。町では、町民の皆さんに快適に過ごしていただくために、上下水道への加入をお願いしています。条件によっては、工事費に対する補助金が交付される場合もあります。詳しくは、お気軽に下記へお問い合わせください。

～このようなメリットがあります～

- 水道は、湯水時、停電時でも安心して水が使えます。また、定期的な水質検査を行い、安全な水をお届けしています。
- 下水道につながることで、臭いや害虫を予防できます。



安全で安心!安定した水!つながり上下水道 住みよいまちづくり

問 町建設課 上下水道班 ☎0187(84)4910

町営住宅の入居者を募集します

入居資格◆

- ・住宅に困窮していること
- ・現に同居し、または同居しようとする親族が居ること
- ・入居者全員の収入合計が収入基準額以下であること
- ・国税、地方税および公共料金等を滞納していないこと

申込方法◆「住宅入居申込書」に記入押印し、必要書類を添付して町建設課まで提出してください。

- ※申込書類の郵送を希望される方はご連絡ください。
- ※申込書は一旦お預かりして不足書類がないか確認したうえで受理します。不足書類がある場合はご連絡しますので募集期限までに提出してください。
- ※入居決定前の見学は行っていません。

募集期限◆10月13日(金)

選考方法◆住宅に困窮する度合いの高い方を優先しますが、住宅困窮順位を定め難い場合は公開抽選を行います。

■入居時の主な注意事項

- ・入居時期は11月下旬を予定しています。
- ・入居が決まった際に、連帯保証人1名(所得等要件あり)が必要です。
- ・敷金の納入(家賃の3カ月分)が必要です。
- ・犬、猫等のペットは飼うことができません。
- ・車は各住宅で定められた台数までしか駐車できません。
- ・その他、条例等の規定によります。

住宅名	所在地	戸数	間取り	構造/階数	家賃(円)	駐車場
小安門A棟	六郷字小安門	1戸	3DK	RC3階/1階	15,500~35,700	1台まで
野荒町A棟	野荒町字町ノ内	1戸	3LDK	木造2階/長屋	19,200~38,300	1台まで
野荒町B棟	野荒町字町ノ内	1戸	3LDK	木造2階/長屋	19,300~37,700	1台まで
野荒町C棟	野荒町字町ノ内	1戸	3LDK	木造2階/長屋	19,400~44,700	1台まで

申・問 町建設課 建設管理班 ☎0187(84)4910

都市計画道路の変更案を縦覧します

都市計画道路【横手北道路「杉沢八王寺線(金沢八王寺線)】の変更に関する都市計画案を縦覧します。また、この都市計画案に対する意見書の受付を行います。

■縦覧場所・意見書提出先

美郷町役場 第2庁舎 建設課

■縦覧および意見書提出期間

10月13日(金)~10月27日(金)(土・日曜日を除く)
午前8時30分~午後5時15分

※都市計画案は10月13日から秋田県ホームページ(右の二次元コード)でもご覧になれます。なお、秋田県ホームページでは入力フォームにより意見書をWebから送信することができます。



問 町建設課 建設管理班 ☎0187(84)4910、秋田県 都市計画課 ☎018(860)2441

マイナンバーカードの取得や保険証利用設定等のサポートが受けられます

イオンモール大曲内にある「自治体スマートカウンター(みんなの窓)」では、マイナンバーカードの取得申請サポートを行っています。年中無休で午後8時まで利用できますので、平日の日中に役場に行くことの難しい方や、イオンにお買い物に行く機会のある方はぜひご利用ください。

また、健康保険証としての利用手続きや銀行口座の登録

手続き(マイナポータル設定)のサポートも受けることができますので、カードをお持ちの方もどうぞご利用ください。

期 間◆令和6年3月31日(日)まで

時 間◆午前10時～午後8時(土・日曜日、祝日を含む)

場 所◆イオンモール大曲2階
フードパーク出入口付近

問 自治体スマートカウンター(みんなの窓) ☎0187(66)0660
町住民生活課 戸籍年金班 ☎0187(84)4903

マイナンバーカードの申請をご希望の方のお宅を訪問します

高齢の方や介護を受けている方、障がいをお持ちの方など、役場に行くことが難しい方を対象として、ご自宅を訪問してマイナンバーカード申請のお手伝いをします。写真は

その場で職員が撮影し、費用は無料です。準備していただくものや日程の調整がありますので、ご希望の方は下記の電話番号(10月5日(休)より利用開始)へご連絡ください。

問 町住民生活課 戸籍年金班(マイナンバー専用電話) ☎0187(73)6366

今月の粗大ごみ収集について

今月の粗大ごみの収集は、下記のとおりです。

収 集 日◆10月19日(休)

申 込 期 間◆10月10日(火)～10月16日(月)

(平日の午前8時30分から午後5時まで)

※ことしの粗大ごみの回収は、11月が最終月となります。

事前に美郷町シルバー人材センターへの申し込み(☎0187(84)0307)と収集券の購入が必要です。

※詳しくは「美郷町家庭ごみの分け方・出し方」4ページをご覧ください。



ごみを集積所に出すときはルールを守りましょう

- ①ごみを分別し、町指定ごみ袋を使用してください。
- ②町指定ごみ袋に「行政区・氏名」を必ず記入してください。
- ③動物による食害、周辺への臭いなどを防ぐため、袋からごみが出ないようにしてください。
- ④集積所にはなるべく当日の朝(午前8時まで)に出してください。

上記を守らず集積所にごみを出す行為が散見されています。
ルールを守らない場合は集積所よりごみ袋を収集しない場合がありますのでご協力をお願いします。

金属資源リサイクル推進のため小型家電製品を回収しています!

小型家電製品には、鉄、アルミ、金、銀、銅、レアメタルなどの有用金属が多く含まれています。小型家電製品のリサイクルにご協力をお願いします。

「小型家電製品」として回収できるもの

アイロン、ドライヤー、携帯電話、スマートフォン、ビデオデッキ、HDDレコーダー、デジタルカメラ、ゲーム機、ACアダプター・充電器、各種ケーブル、基盤類、電気式炊飯器、ラジカセ、時計、電子手帳、電卓、パソコン、モバイルバッテリー など

回収ボックス設置場所

- 美郷町役場(正面玄関風除室内)
- 六郷出張所(美郷町学友館 正面玄関風除室内)
- 仙南出張所(美郷町公民館ロビー内)
- 秋田おばこ農協
宮農センター購買課内
(千畑・六郷・仙南)

このボックスが目印です▶



問 町住民生活課 環境安全班 ☎0187(84)4903