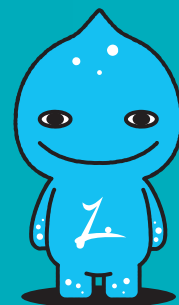


年末年始暮らしのガイド



美郷町役場および六郷・仙南各出張所は12月29日(水)から1月3日(月)まで、休業となります。特に年末は窓口が混雑することが予想されますので、証明書の請求や各種手続きなどは早めにお済ませください。

各種証明書、戸籍の各種届け出

○ … 受付可能 × … 受付不可

届け出および手続きの種類	美郷町役場				六郷出張所、仙南出張所			
	12/28(火)	12/29(水)~1/3(月)	1/4(火)	1/5(水)	12/28(火)	12/29(水)~1/3(月)	1/4(火)	1/5(水)
転入届	○	×	○	○				
転出届	○	×	○	○				
出生届	○	○	○	○				
婚姻届	○	○	○	○				
死亡届	○	○	○	○	○	×	○	○
各種証明書の発行	○	×	○	○	○	×	○	○

転入・転出、出生、婚姻の各種届け出は出張所では取り扱っていませんのでご注意ください。

12月29日(水)から1月3日(月)までの間、美郷町役場では日直が対応します。庁舎内には役場北側の職員用玄関よりお入りください。

受付時間 ● 午前8時30分～午後5時15分

※上記以外の時間帯で緊急を要する場合は宿直が対応します。

連絡先 ● 0187(84)1111

■ 火葬の予約

随時受付しています。北部・中央・南部の各斎場は、12月31日(金)、1月1日(土・祝)、1月5日(水)のみ休業します。

連絡先 ● 0187(84)1111

問 ● 町住民生活課 戸籍年金班 ☎0187(84)4903

各施設の業務案内

○ … 通常どおり 休 … 休館・休業

施設名	問合せ先(0187)	12月				1月					
		28日(火)	29日(水)	30日(木)	31日(金)	1日(土・祝)	2日(日)	3日(月)	4日(火)	5日(水)	
美郷町役場	84-1111	○	休	休	休	休	休	休	○	○	
六郷出張所	84-4040	○	休	休	休	休	休	休	○	○	
仙南出張所	84-4915	○	休	休	休	休	休	休	○	○	
体育・文化施設	美郷町北ふれあい館	○	休	休	休	休	休	休	○	○	
	美郷町北体育館	87-6550	○	休	休	休	休	休	○	○	
	美郷町武道館	86-8300	○	休	休	休	休	休	○	○	
	サン・スポーツランド千畑	84-3986	○	○	○	○	○	○	○	○	
	美郷町住民活動センター	84-4922	○	休	休	休	休	休	休	○	○
	美郷町学友館	84-4040	○	休	休	休	休	休	休	○	○
	美郷町中央ふれあい館	84-2822	○	休	休	休	休	休	休	○	○
	美郷町中央体育館	86-8300	○	休	休	休	休	休	休	○	○
	美郷町公民館	83-2280	○	休	休	休	休	休	休	○	○
	美郷町南ふれあい館		○	休	休	休	休	休	休	○	○
	美郷町総合体育館リリオス	86-8300	○	休	休	休	休	休	休	○	○
	美郷町南体育館		○	休	休	休	休	休	休	○	○

問 ● 町総務課 総務班 ☎0187(84)1111



パスポートが必要な方は お早めに手続きを

12月16日(休)のパスポート申請分は、12月28日(火)以降の交付となります。12月17日(金)以降に申請をした場合は、令和4年1月4日(火)以降の交付となります。

申請・受付場所 ● 町住民生活課 旅券窓口
申請できる方 ● 美郷町に住民登録している方

※申請は代理の方でもできますが、**受け取りは本人に限られています。**

※代理申請する方、県庁での申請・受け取りを希望される方は、町住民生活課までお問い合わせください。

※20歳未満の方は法定代理人による署名が必要です。

旅券の種類	手数料
10年有効 (20歳以上)	16,000円 (印紙14,000円+県証紙2,000円)
5年有効 (12歳以上)	11,000円 (印紙 9,000円+県証紙2,000円)
5年有効 (12歳未満)	6,000円 (印紙 4,000円+県証紙2,000円)

ごみ収集のお知らせ

12月31日(金)から1月3日(月)までが休業日です(この期間以外は通常収集となります)。詳細は下記の表をご覧ください。

	12月				1月				
	28日(火)	29日(水)	30日(木)	31日(金)	1日(土・祝)	2日(日)	3日(月)	4日(火)	5日(水)
家庭ごみの収集	○ 火曜日 収集地域のみ	第5水曜日 のため 収集なし	○ 木曜日 収集地域のみ	収集 しません	収集 しません	収集 しません	収集 しません	○ 火曜日 収集地域のみ	○ 第1水曜日 収集地域のみ

ごみ処理場への直接搬入について

大曲仙北広域中央ごみ処理センターが休業します。

**12月31日(金)から1月3日(月)までは
直接搬入できません**

※通常は平日・1月以外の第1日曜日・4月と10月の第3日曜日に利用でき、受付時間は午前8時30分から午後4時30分までとなっています。

☎ 大曲仙北広域中央ごみ処理センター
☎0187(88)8756

し尿のくみ取りについて

し尿くみ取り業者の年末年始の休業日については、各業者へ個別にお問い合わせください。

申請に必要なもの

- 一般旅券発給申請書
 - ・申請書は町住民生活課、六郷・仙南各出張所にあります。
- 戸籍抄本または謄本(6カ月以内に発行されたもの)
 - ・美郷町に本籍のある方は町住民生活課、六郷・仙南各出張所で取得できます。
 - ・本籍が美郷町外の方は本籍地の役所(場)で取得できます。
- 写真(縦45mm横35mm、頭頂から顎までが34mm±2mmのもので、6カ月以内に撮影したもの)
- 本人確認書類
 - ・運転免許証等をご持参ください。お持ちでない方は町住民生活課までお問い合わせください。
- 前回取得したパスポート
 - ・有効期限内のパスポートをお持ちの方は、そのパスポートを必ず持参してください。
 - ・期限切れのパスポートをお持ちの方も、窓口を持参してください。

問●町住民生活課 戸籍年金班
☎0187(84)4903

下記のごみ出しマナーを守りましょう

- 1 ①ごみの分別をしましょう ②町の指定ごみ袋を使用しましょう
- 3 町の指定ごみ袋に「行政区・氏名」を書きましょう
- 4 ④ごみは収集日当日に地域集積所へ午前8時までに入れましょう

1月から3月はリサイクルステーションをご利用ください

1月から3月までの間、地域のごみ集積所では古紙類(新聞紙・雑誌・ダンボール等)を収集しません。お近くのリサイクルステーションをご利用ください。

【リサイクルステーション設置場所】

- ・美郷町役場第2庁舎向かい
- ・塚トイレパーク駐車場内
- ・旧美郷町中央行政センター南側
- ・美郷町六郷東根コミュニティセンター前
- ・美郷町南体育館前
- ・後三年駅前

問●町住民生活課 環境安全班
☎0187(84)4903