

一般社団法人美郷町学校給食協会 正職員を募集します

町内の小中学校および認定こども園の給食調理・配送を行っている美郷町学校給食協会の正職員を次のとおり募集します。

募集内容

職種および人数 ● ①栄養士兼調理員 1名 ②調理員 1名

資格等 ● ①栄養士資格をお持ちの方

(令和3年3月までに取得見込みの方を含む)

②49歳未満の方で、調理師免許または栄養士資格をお持ちの方

(令和3年3月までに取得見込みの方を含む)

採用年月日 ● 令和3年4月1日(休)

就業場所 ● 北学校給食センター、南学校給食センター、千畑なかよし園、

六郷わくわく園、仙南すこやか園のいずれか

勤務時間 ● 週40時間、週休2日制

給与形態 ● 月給制、賞与、扶養手当、通勤手当等

加入保険等 ● 健康保険、厚生年金、雇用保険、労災保険、中退共

応募方法 ● ハローワークを通じて応募してください。

応募期限 ● 10月20日(火)



ハローワーク大曲 ☎0187(63)0335

問●一般社団法人美郷町学校給食協会 ☎0187(73)5171

介護保険事務所からのお知らせ

ご存知ですか？

—社会福祉法人による利用者負担軽減制度—

利用者負担軽減制度は、低所得で生計が困難な方の介護保険サービスの利用促進を図るため、介護サービスの提供を行う社会福祉法人が、その社会的な役割の一環として利用者負担額の軽減を行う制度です。

どのような人が軽減を受けられますか？

市町村民税非課税世帯で、次の①から⑤をすべて満たす方のうち、生計が困難な方として保険者が認めた方が対象になります。

- ①年間収入が、単身世帯で150万円(世帯員が1人増えるごとに50万円を加算した額)以下である。
- ②預貯金などの額が、単身世帯で350万円(世帯員が1人増えるごとに100万円を加算した額)以下である。
- ③日常生活に使っている資産(居住用家屋等)以外に活用できる資産がない。
- ④負担能力のある親族等に扶養されていない(所得税や市町村民税の扶養控除対象者となっていない)。
- ⑤介護保険料を滞納していない。

どれくらい負担が軽くなりますか？

利用者負担の4分の1(老齢福祉年金受給者は2分の1)の軽減を原則としています。

どのようなサービスが軽減の対象になりますか？

社会福祉法人で運営している次の介護サービスが対象になります。

- ①訪問介護
 - ②通所介護(地域密着型、認知症対応型含む)
 - ③短期入所生活介護
 - ④小規模多機能型居宅介護(複合型含む)
 - ⑤介護老人福祉施設(地域密着型含む)
- ※介護予防サービスも対象になります。

申・問●介護保険事務所 保険給付班 ☎0187(86)3911



むし歯のない子



くうと
佐々木空澄ちゃん

(鶴水)

これからも仕上げみがきを
がんばります！



ふうか
高階 風花ちゃん

(黒沢)

フッ素のうがいをキチンと
がんばっています！



さえ
小林 咲心ちゃん

(上野荒町)

仕上げみがきが
大好きです！



なお
佐藤 那緒ちゃん

(南町)

毎日歯みがき
がんばります！



はるか
継田 遥ちゃん

(下野荒町)

毎日歯みがきを
がんばっています！



のほ
藤田 莉生ちゃん

(谷地川)

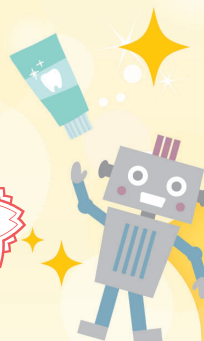
これからも歯みがきを
がんばります！



れんと
高橋 蓮斗ちゃん

(山本)

これからも歯みがきを
がんばろー！



ゆうと
谷屋 優人ちゃん

(野中)

これからも毎日歯みがきを
がんばります！



だいき
渡邊 大幹ちゃん

(千屋南部)

よくかんで
たくさん食べます！



さくや
仲村 朔椰ちゃん

(外川原)

あまいジュースは
飲まないよ！



あおい
高橋 葵ちゃん

(八卦・熊堂)

毎日歯みがきを
がんばっています！

町の試験栽培ほ場をご紹介します！



■前山試験ほ場



■大台野試験ほ場

前山試験ほ場(約20a)

カンゾウ(10a)、キキョウ(5a)、センブリ(0.3a)、
ポウフウ(0.3a)の試験栽培を行っています。

大台野試験ほ場(約30a)

カンゾウやキキョウ等の見本園(5a)、エイジツ
(23a)の試験栽培を行っています。

見学は自由にできますので、生薬栽培をしてみたい方、興味のある方はぜひご覧ください。



目指せ！

生薬の里美郷



問●町農政課 農業振興班 ☎0187(84)4908