

地

域活性化を図るうえで必要不可欠な要素となってくるのが「にぎわい」です。その「にぎわい」を創出しようと、美郷町では町内に点在する蔵に着目し、交流拠点として活用できるような整備を進めてきました。そしてこのたび、仙南地区に「佐藤家蔵『飛翔館』

美郷町に伝わる 蔵の歴史

翔館』がオープンし、千畑地区の「坂本東嶽邸」、六郷地区の「國之譽ホール」それぞれを結んだ蔵巡りの線ができました。

令和という新しい時代を迎えた2019年。この機会に皆さんも各地を巡り、美郷町の歴史や魅力に触れてみてはいかがでしょうか。



坂本東嶽邸

美郷町武道館

美郷町役場

一丈木公園

美郷町
ラベンダー園

せせらぎ公園

千畑温泉サン・アール
サン・スポーツランド千畑

美郷町
歴史民俗資料館



國之譽ホール

美郷町
住民活動
センター

名水市場
湧太郎

美郷町保健センター

美郷町学友館

六郷温泉あつたか山



六郷湧水群

13

116

二テコ名水庵

美郷町自転車競技場

美郷町野球場

みずほの里ロード

美郷町
カントリー
パーク

JR 飯詰駅

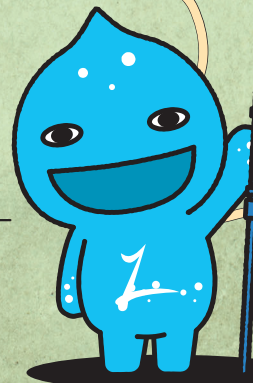
美郷町宿泊交流館
ワクアス

美郷町公民館

美郷総合体育館
リリオス

道の駅
雁の里せんなん

至横手市



美郷町の蔵巡り



佐藤家蔵「飛翔館」

佐藤家蔵「飛翔館」



民 間飛行家として活躍した佐藤章の生家の蔵で、9月1日にオープンしました。もともとは金沢西根地区にありましたが、歴史的・文化的価値が高い貴重な建物であることから、寄贈を受けたうえで解体し、美郷町宿泊交流館ワクアス敷地内に移築して復元しました。

「飛翔館」という館名は、佐藤章が大空を翔けた活躍に思いを馳せて名付けられました。



佐藤章について

明治27年に、現在の美郷町金沢西根字下萩沢に生まれました。本名は佐藤要蔵で、^ゝ章、は飛行家になってからの雅号として使用していたものです。

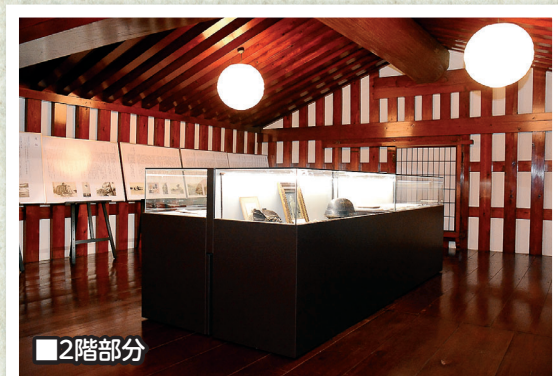
佐藤章は秋田県初の民間飛行家として活躍し、黎明期の日本航空界で数々の飛行記録をつくりました。また、大胆な飛行を持ち味とした反面、詩歌などを好んでいたため「飛行詩人」と称されました。

ご利用ください!

1階部分の柱、梁(はり)、床それぞれの木材には漆が使用されており、明治21年の建築から130年が経過した今でも漆の輝きが残っています。また、蔵の造りとしては珍しい「前室」があるのも特徴の一つです。この1階部分は、会議や懇談の交流スペース、農作業体験型の交流プログラム実施会場として利用することができます。



■1階部分



■2階部分

2階部分では、直径60cm、長さ11m、重量800kg超の棟木(むなぎ)、幅40cm、高さ60cmの立派な梁をご覧ください。

また、佐藤章が使用していた飛行用のヘルメットやゴーグル、「第1回郵便飛行大会」で獲得したメダルや賞状など約30点を展示しています。