

# 平成27年度 美郷町議会要覧



(ひらがなの「み」抽象化)  
「希望」・「飛躍」・「親睦」

秋田県美郷町議会

## 目 次

- 美郷町民憲章 位置と地勢 町の沿革 . . . . . 1
- 町の概要 . . . . . 2
- 人口と世帯 . . . . . 3
- 議会の概要 . . . . . 4
- 議会費歳出予算（平成27年度当初予算） . . . . . 7
- 一般会計予算（平成27年度当初予算） . . . . . 8

## 町 の 木 ・ 花 ・ 鳥 ・ 魚

【木】

赤 松



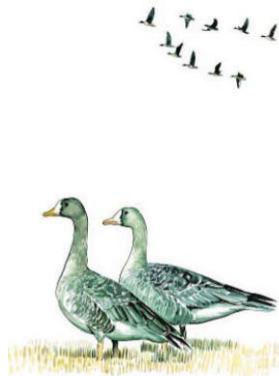
【花】

ラベンダー



【鳥】

雁



【魚】

はりざっこ

(イバラトミヨ)



# 美郷町民憲章

私たちは 自然を愛し 心豊かに健やかに

未来にひらく美しいまちを ともにつくります

(平成17年8月29日制定)

## 位置と地勢

秋田県の南部、仙北平野南東部に位置し、東は奥羽山脈を境に岩手県、南は横手市、西及び北は大仙市にそれぞれ接しています。

総面積は、168.36 km<sup>2</sup>で、東西に14 km、南北に20 kmの広がりを持っています。

町西部は、標高40 mから50 mの発達した扇状地の先端部にあって、豊かな土壌に恵まれた県内有数の穀倉地帯を形成しています。全体の土地の形態は主に宅地、農用地、山林で構成され、宅地が5.7 km<sup>2</sup> (3.4%)、農用地が70.1 km<sup>2</sup> (41.6%)、山林が72.74 km<sup>2</sup> (43.2%)であり可住地、非可住地が東西を2分しているという特徴を持っています。

気候は比較的温暖で、夏は高温多湿、冬は降雪が続き寒暖の差が大きく、冬期間の積雪は平均で平野部が1.5 m前後、山間部においては2 m前後に達します。

## 町の沿革

慶長7年(1602年)佐竹義宣侯の治下に入り、徳川300年を経て明治維新を迎え廃藩置県によって秋田県となり、明治22年町村制施行とともに旧千畑町は、昭和30年3月に千屋村、畑屋村の2村が合併して千畑村が誕生、昭和61年3月に町制を施行し千畑町に、旧六郷町は明治24年7月に町制を施行、旧仙南村は、昭和31年9月金沢西根村と飯詰村の2村が合併して仙南村が誕生、同33年4月に横手市から金沢地区の一部が分市合併しました。

本町は平成の大合併により秋田県第1番目として、平成16年11月1日に千畑町、六郷町、仙南村、2町1村の、新生「美郷町」の誕生となりました。

# 町 の 概 要

面 積		168.36 km <sup>2</sup>	
人 口	22年国勢調査		21,674 人
	27年3月末		20,802 人
世 帯 数	27年3月末		6,679 世帯
産 業 形 態 (22年国勢調査)	第1次産業		1,904 人      17.5 %
	第2次産業		3,411 人      31.4 %
	第3次産業		5,557 人      51.1 %
一 般 会 計 決 算 額 (25年度)	歳 入	自主財源	2,830,139千円      22.87%
		依存財源	9,541,961千円      77.13%
	計		12,372,100 千円
	歳 出		11,949,338 千円
実質公債費比率(25年度)			10.5 %
財政力指数(25年度)			0.25 %
経常収支比率(25年度)			86.2 %
27 年 度 当 初 予 算	一 般 会 計		10,704,711 千円
	特 別 会 計	国 保	3,205,020 千円
		簡 水	887,353 千円
		下 水	197,738 千円
		集 排	207,342 千円
		後期高齢者医療	179,477 千円
地 方 債 残 高 (25年度末一般会計)			12,351,577 千円

# 人 口 と 世 帯

## (1) 男女別人口と世帯数 (国勢調査)

(単位：世帯/人)

調査年月	世帯数	人 口		
		男	女	計
平成 2年	6, 383	12, 777	13, 758	26, 535
平成 7年	6, 467	12, 396	13, 484	25, 880
平成12年	6, 582	12, 005	13, 001	25, 006
平成17年	6, 325	10, 872	12, 166	23, 038
平成22年	6, 291	10, 139	11, 535	21, 674

## (2) 産業別就業者数

(単位：人/%)

区 分	総 数		第1次産業		第2次産業		第3次産業	
	人 数	構成	人 数	構成	人 数	構成	人 数	構成
平成 2年	13,989	100	4,465	31.9	4,584	32.8	4,940	35.3
平成 7年	13,176	100	3,307	25.1	4,558	34.6	5,311	40.3
平成12年	12,623	100	2,510	19.9	4,539	35.9	5,574	44.2
平成17年	12,107	100	2,521	20.8	3,962	32.7	5,624	46.5
平成22年	10,872	100	1,904	17.5	3,411	31.4	5,557	51.1

# 議 会 の 概 要

平成27年4月1日 現在

## (1) 議員数

議員数 18人 (平成25年10月1日から平成29年9月30日まで)  
 現議員の任期満了年月日  
 前議員数 18人 (平成21年10月1日から平成25年9月30日まで)  
 ※特例期間議員数 48人 (平成16年11月1日から平成17年9月30日まで)

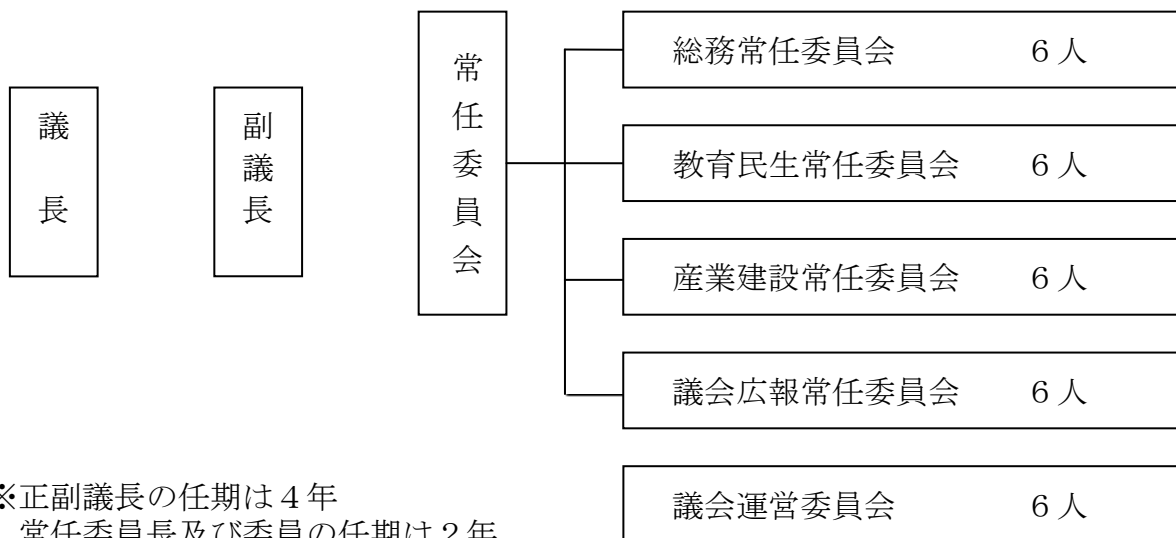
## (2) 年代別議員数

年代別	40～49	50～59	60～69	70～79	平均年齢	最高年齢
人数	0人	4人	12人	2人	63.8歳	72歳

## (3) 経験別議員数

期目	1	2	3	4	5	6	7	8	9
人数	2人	2人	1人	2人	6人	0人	3人	2人	0人

## (4) 議会の構成



※正副議長の任期は4年  
 常任委員長及び委員の任期は2年

## (5) 議会事務局職員 (監査委員事務局兼務)

事務局長 1人  
 班長 1人  
 主任 1人  
 計 3人

(6) 会議の開催状況 (平成26年)

(単位：日)

開催月	本会議日数		委員会日数				
	定例会	臨時会	総務 常任委員会	教育民生 常任委員会	産業建設 常任委員会	議会運営 委員会	議会広報 常任委員会
1月		1					2
2月		1	1	1	1	2	
3月	6	1	1	1	1	1	3
4月							3
5月		1				1	
6月	3		1	1		1	3
7月		1				1	2
8月		1					
9月	5		1	1	1	1	3
10月		1				1	2
11月		1	1	1	1	1	
12月	3		1	1	1	2	3
合計	17	8	6	6	5	11	21

- ・議会全員協議会 …………… 2日
- ・議会意見交換会 …………… 8日
- ・議会のあり方・政策調査会 …………… 2日

(7) 議案の議決状況 (平成26年)

(単位：件)

種別 提出者	件数	審議結果				
		可決 承認 同意 認定	修正可決	否決 不承認 不同意 不認定	撤回	審議未了 廃案
町長	122	122	0	0	0	0
議長・議員	13	13	0	0	0	0
合計	135	135	0	0	0	0

(8) 請願・陳情等の審査結果(平成26年)

(単位：件)

	件数	審議結果						
		採択	不採択	趣旨採択	一部採択	取り下げ	審議未了	その他
請 願	0	0	0	0	0	0	0	0
陳 情	20	11	5	1	0	3	0	0
合 計	20	11	5	1	0	3	0	0

(9) 議員報酬等の状況

議 長	288,000円
副 議 長	264,000円
議 員	255,000円

※参考 特別職の給与

町 長	796,000円 条例附則減額20,000円
副 町 長	595,000円 条例附則減額10,000円
教 育 長	534,000円 条例附則減額 9,000円

費用弁償	なし
旅 費 日 当	※宿泊を伴う場合 2,600円 ※県外で宿泊を伴わない場合 1,300円
宿 泊 料 (1泊)	県 外 13,100円 県 内 11,800円

(10) その他(平成26年)

住民と議会との懇談会(平成18年度より毎年開催)

..... 年1回9会場で開催

議会広報の発行 ..... 年4回発行(定例会毎)

研修会等の状況 ..... 秋田県町村議会議員研修会、同議会広報研修会

議会議員行政視察(新潟県上越市・長野県松川町ほか)

大仙市・仙北市・美郷町議会議員交流会

県南3カ町村議会議員連絡協議会 他



# 議 会 費 歳 出 予 算

(平成27年度当初予算)

(単位：千円)

節	金 額	内 訳
1. 報 酬	55,584	議員報酬
2. 給 料	8,019	職員給料
3. 職員手当等	19,006	議員、職員手当
4. 共 済 費	38,380	議員、職員共済負担金
8. 報 償 費	146	寄稿謝礼
9. 旅 費	1,061	旅費
10. 交 際 費	500	交際費
11. 需 用 費	2,289	食糧費 65 印刷製本費 15 広報印刷 1,514 消耗品費 695
13. 委 託 料	590	会議録作成委託料 492 放送設備保守点検委託料 98
14. 使用料及び 賃 借 料	39	車両借上料 27 会場借上料 12
19. 負担金補助 及び交付金	2,023	県議長会負担金 913 行政視察補助金 900 広報研修補助金 210
計	127,637	※一般会計に占める議会費の割合 1.19%

# 一般会計予算

(平成27年度当初予算)

(単位：千円)

歳 入		歳 出	
款 別	金 額	款 別	金 額
町 税	1,338,909	議 会 費	127,637
地 方 譲 与 税	251,200	総 務 費	1,471,587
利 子 割 交 付 金	3,500	民 生 費	3,037,443
配 当 割 交 付 金	600	衛 生 費	733,495
株 式 等 譲 渡 所 得 割 交 付 金	300	労 働 費	3,788
地 方 消 費 税 交 付 金	246,100	農 林 水 産 業 費	772,236
自 動 車 取 得 税 交 付 金	49,000	商 工 費	399,427
地 方 特 例 交 付 金	5,700	土 木 費	1,164,085
地 方 交 付 税	5,276,560	消 防 費	486,405
交 通 安 全 対 策 特 別 交 付 金	3,700	教 育 費	1,155,227
分 担 金 及 び 負 担 金	11,041	災 害 復 旧 費	1,032
使 用 料 及 び 手 数 料	192,356	公 債 費	1,338,667
国 庫 支 出 金	784,038	諸 支 出 金	3,682
県 支 出 金	859,566	予 備 費	10,000
財 産 収 入	24,558		
寄 付 金	3,108		
繰 入 金	173,533		
繰 越 金	100,000		
諸 収 入	386,042		
町 債	994,900		
歳 入 合 計	10,704,711	歳 出 合 計	10,704,711