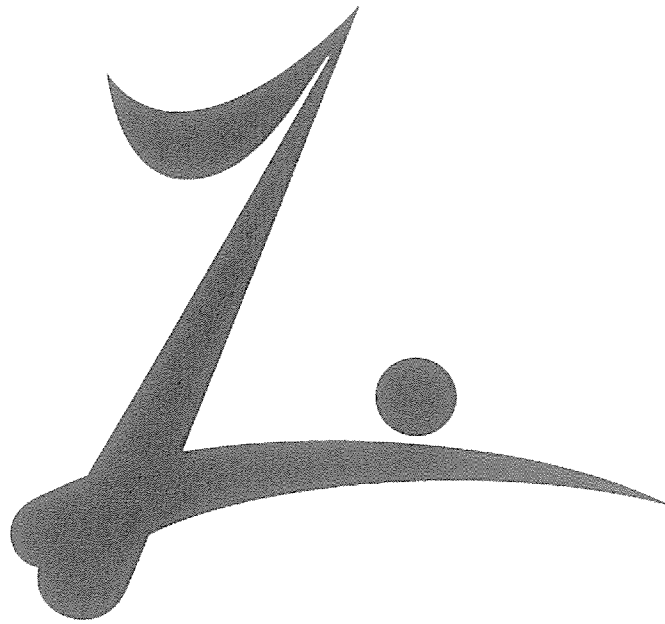


平成21年度

美郷町議会要覧



(ひらがなの「み」抽象化)  
「希望」・「飛躍」・「親睦」

秋田県美郷町議会

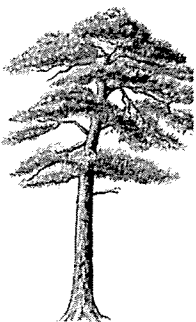
## 目 次

○美郷町民憲章／町の沿革	1
○町の概要	2
○人口と世帯	3
○議会の概要	4
○平成21年度 議会費歳出予算	7
○平成21年度 一般会計当初予算	8

## 町 の 木 ・ 花 ・ 鳥 ・ 魚

### 【木】

赤 松



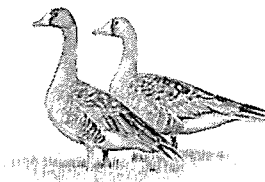
### 【花】

ラベンダー



### 【鳥】

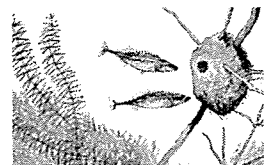
雁



### 【魚】

はりざっこ

(イバラトミヨ)



# 美 郷 町 民 憲 章

私たちは 自然を愛し 心豊かに健やかに

未来にひらく美しいまちを ともにつくります

(平成17年8月29日制定)

## 位 置 と 地 勢

秋田県の南部、仙北平野南東部に位置し、東は奥羽山脈を境に岩手県、南は横手市、西及び北は大仙市にそれぞれ接しています。

総面積は、168.36km<sup>2</sup>で、東西に14km、南北に20kmの広がりを持っています。

町西部は、標高40mから50mの発達した扇状地の先端部にあって、豊かな土壌に恵まれた県内有数の穀倉地帯を形成しています。全体の土地の形態は主に宅地、農用地、山林で構成され、宅地が5.7km<sup>2</sup>(3.4%)、農用地が70.1km<sup>2</sup>(41.6%)、山林が72.74km<sup>2</sup>(43.2%)であり可住地、非可住地が東西を2分しているという特徴を持っています。

気候は比較的温暖で、夏は高温多湿、冬は降雪が続き寒暖の差が大きく、冬期間の積雪は平均で平野部が1.5m前後、山間部においては2m前後に達します。

## 町 の 沿 革

慶長7年(1602年)佐竹義宣侯の治下に入り、徳川300年を経て明治維新を迎え廃藩置県によって秋田県となり、明治22年町村制施行とともに旧千畑町は、昭和30年3月に千屋村、畑屋村の2村が合併して千畑村が誕生、昭和61年3月に町制を施行し千畑町に、旧六郷町は明治24年7月に町制を施行、旧仙南村は、昭和31年9月金沢西根村と飯詰村の2村が合併して仙南村が誕生、同33年4月に横手市から金沢地区の一部が分市合併しました。

本町は平成の大合併により秋田県第1番目として、平成16年11月1日に千畑町、六郷町、仙南村、2町1村の、新生「美郷町」の誕生となりました。

# 町 の 概 要

面	積	168.36 km <sup>2</sup>		
人 口	17年国政調査	23,038 人		
	21年3月末	22,720 人		
世 帯 数	21年3月末	6,759世帯		
産 業 形 態 (17年国勢調査)	第1次産業	2,521 人	20.8 %	
	第2次産業	3,962 人	32.7 %	
	第3次産業	5,624 人	46.5 %	
一 般 会 計 決 算 額 (20年度)	歳 入	自主財源	3,131,248千円	26.39%
		依存財源	8,735,276千円	73.61%
	計		11,866,524 千円	
	歳 出		11,735,222 千円	
実質公債比率(20年度)		18.3 %		
財政力指数(20年度)		0.286		
経常収支比率(20年度)		89.2 %		
21年度当初予算	一 般 会 計		10,444,763 千円	
	特 別 会 計	国 保	2,448,500 千円	
		老 保	1,260 千円	
		簡 水	585,603 千円	
		下 水	204,284 千円	
		集 排	260,770 千円	
後期高齢者医療		193,277 千円		
地 方 債 残 高 (20年度末一般会計)		15,679,307 千円		

# 人 口 と 世 帯

(1) 男女別人口と世帯数 (国勢調査)

単位：世帯/人

調査年月	世帯数	人 口		
		男	女	計
平成 2年	6,383	12,777	13,758	26,535
平成 7年	6,467	12,396	13,484	25,880
平成12年	6,582	12,005	13,001	25,006
平成17年	6,326	10,872	12,166	23,038

(2) 産業別就業者数

単位：人/%

区 分	総 数		第1次産業		第2次産業		第3次産業	
	人 数	構成	人 数	構成	人 数	構成	人 数	構成
平成 2年	13,989	100	4,465	31.9	4,584	32.8	4,940	35.3
平成 7年	13,176	100	3,307	25.1	4,558	34.6	5,311	40.3
平成12年	12,623	100	2,510	19.9	4,539	35.9	5,574	44.2
平成17年	12,107	100	2,521	20.8	3,962	32.7	5,624	46.5

# 議会の概要

平成21年10月1日 現在

## (1) 議員数

議員数 18人 (平成21年10月1日から  
現議員の任期満了年月日 (平成25年9月30日まで)  
前議員数 22人 (平成17年10月1日から  
平成21年9月30日まで)  
※特例期間議員数 48人 (平成16年11月1日から  
平成17年9月30日まで)

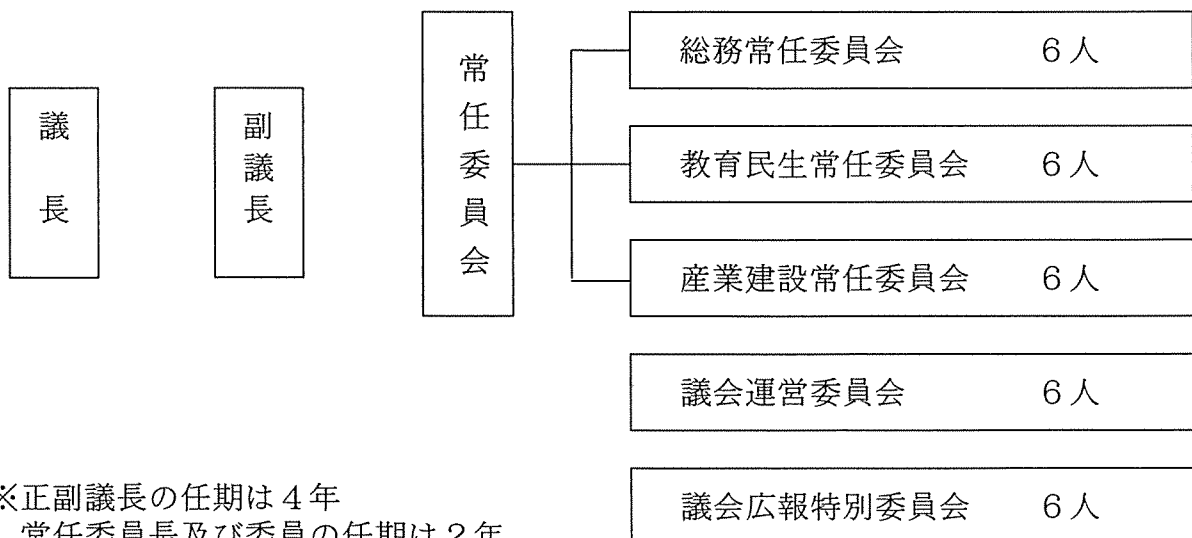
## (2) 年代別議員数

年代別	40～49	50～59	60～69	70～79	平均年齢	最高年齢
人数	0人	10人	8人	0人	59.17歳	67歳

## (3) 経験別議員数

期目	1	2	3	4	5	6	7	8	9
人数	0人	1人	3人	6人	2人	4人	2人		

## (4) 議会の構成



## (5) 議会事務局職員 (監査委員事務局兼務)

事務局長 1人  
班長 1人  
主査 1人  
計 3人

## (6) 会議の開催状況 (平成20年)

単位：日

開催月	本会議日数		委員会日数				
	定例会	臨時会	総務 常任委員会	教育民生 常任委員会	産業建設 常任委員会	議会運営 委員会	議会広報 特別委員会
1月		1			2	1	2
2月		1				3	
3月	6		2	1	2	1	3
4月			1		1		2
5月						2	
6月	3		1	1	1	1	1
7月		1				2	2
8月						1	
9月	4		2	1		1	1
10月				2	1	1	4
11月		1	2				
12月	3		1	1	1	3	2
合計	16	4	9	6	8	16	17

- ・ 議会全員協議会日数 …………… 22日
- ・ 議会改革全員協議会日数 …………… 6日
- ・ 政策等意見交換会…………… 3日

## (7) 議案の議決状況

単位：件

年 別	原 可	修 可	否 決	同 意	承 認	認 定	撤 回	合 計
平成20年	111			3	5	6		125

(8) 請願・陳情等の審査結果(平成20年)

単位：件

	採 択	不採択	趣旨採択	計
請 願	2			2
陳 情	11	3		14

(9) 議員報酬等の状況

議 長	288,000円
副 議 長	264,000円
議 員	255,000円

※参考 特別職の給与

町 長	816,000円
副 町 長	605,000円
教 育 長	543,000円

費用弁償	2,700円 ※議会運営委員会、広報特別委員会に限り支給
旅費日当	2,600円 ※宿泊に限り支給
宿泊料 (1泊)	県 外 13,100円 県 内 11,800円

(10) その他

議会広報の発行 …………… 年4回発行(定例会毎)  
 お知らせ版の発行 …………… 年4回発行(定例会毎)  
 研修会等の状況 …………… 全県町村議会議員研修会、住民と議会との懇談会  
 大仙市・仙北市・美郷町議会議員交流会  
 県南3カ町村議会議員連絡協議会 他



# 議会費歳出予算

(平成21年度当初予算)

単位：千円

節	金額	内 訳
1. 報酬	61,704	議員報酬
2. 給料	12,939	職員給料
3. 職員手当等	29,426	議員、職員手当
4. 共済費	13,733	議員、職員共済負担金
8. 報償費	9	寄稿謝礼
9. 旅費	1,595	費用弁償 284 普通旅費 880 広報費用弁償 260 広報旅費 171
10. 交際費	650	交際費
11. 需用費	2,249	事務用消耗品 19 印刷製本費 27 広報印刷 1,284 修繕料 20 管理用消耗品費 150 書籍費 649 食糧費 100
13. 委託料	599	会議録作成 504 放送設備保守点検委託料 95
14. 使用料及び賃借料	464	車借上料 50 事務機器借上料 414
19. 負担金補助及び交付金	2,096	行政視察補助金 1,100 県議長会負担金 996
計	125,464	※一般会計に占める議会費の割合 1.20%

# 平成21年度 一般会計当初予算

単位：千円

歳 入		歳 出	
款 別	金 額	款 別	金 額
町 税	1,437,134	議 会 費	125,464
地 方 譲 与 税	263,401	総 務 費	1,039,030
利 子 割 交 付 金	4,800	民 生 費	2,402,002
配 当 割 交 付 金	3,000	衛 生 費	727,910
株 式 等 譲 渡 所 得 割 交 付 金	300	労 働 費	1,906
地 方 消 費 税 交 付 金	190,000	農 林 水 産 業 費	632,979
自 動 車 取 得 税 交 付 金	50,901	商 工 費	359,171
地 方 特 例 交 付 金	17,000	土 木 費	1,080,677
地 方 交 付 税	4,723,000	消 防 費	423,737
交 通 安 全 対 策 特 別 交 付 金	4,500	教 育 費	1,267,184
分 担 金 及 び 負 担 金	65,702	災 害 復 旧 費	994
使 用 料 及 び 手 数 料	182,971	公 債 費	2,170,845
国 庫 支 出 金	582,127	諸 支 出 金	202,86
県 支 出 金	522,468	予 備 費	10,000
財 産 収 入 金	16,441		
寄 付 金	301		
繰 入 金	389,686		
繰 越 金	100,000		
諸 収 入	381,281		
町 債	1,509,750		
歳 入 合 計	10,444,763	歳 出 合 計	10,444,763