

# 令和2年度 美郷町議会要覧



(ひらがなの「み」抽象化)  
「希望」・「飛躍」・「親睦」

秋田県美郷町議会



## 目 次

- 美郷町民憲章 位置と地勢 町の沿革 . . . . . 1
- 町の概要 . . . . . 2
- 人口と世帯 . . . . . 3
- 議会の概要 . . . . . 4
- 議会費歳出予算（令和2年度当初予算）. . . . . 7
- 一般会計予算（令和2年度当初予算）. . . . . 8

## 町 の 木 ・ 花 ・ 鳥 ・ 魚

### 【木】

赤 松



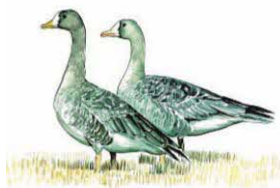
### 【花】

ラベンダー



### 【鳥】

雁



### 【魚】

はりざっこ

(イバラトミヨ)



# 美 郷 町 民 憲 章

私たちは 自然を愛し 心豊かに健やかに

未来にひらく美しいまちを ともにつくります

(平成17年8月29日制定)

## 位 置 と 地 勢

秋田県の南部、仙北平野南東部に位置し、東は奥羽山脈を境に岩手県、南は横手市、西及び北は大仙市にそれぞれ接しています。

総面積は、168.32km<sup>2</sup>で、東西に14km、南北に20kmの広がりを持っています。

町西部は、標高40mから50mの発達した扇状地の先端部にあつて、豊かな土壌に恵まれた県内有数の穀倉地帯を形成しています。全体の土地の形態は主に宅地、農用地、山林で構成され、宅地が5.7km<sup>2</sup>(3.4%)、農用地が70.1km<sup>2</sup>(41.6%)、山林が72.74km<sup>2</sup>(43.2%)であり可住地、非可住地が東西を2分しているという特徴を持っています。

気候は比較的温暖で、夏は高温多湿、冬は降雪が続き寒暖の差が大きく、冬期間の積雪は平均で平野部が1.5m前後、山間部においては2m前後に達します。

## 町 の 沿 革

慶長7年(1602年)佐竹義宣侯の治下に入り、徳川300年を経て明治維新を迎え廃藩置県によって秋田県となり、明治22年町村制施行とともに旧千畑町は、昭和30年3月に千屋村、畑屋村の2村が合併して千畑村が誕生、昭和61年3月に町制を施行し千畑町に、旧六郷町は明治24年7月に町制を施行、旧仙南村は、昭和31年9月金沢西根村と飯詰村の2村が合併して仙南村が誕生、同33年4月に横手市から金沢地区の一部が分市合併しました。

本町は平成の大合併により秋田県第1番目として、平成16年11月1日に千畑町、六郷町、仙南村、2町1村の、新生「美郷町」の誕生となりました。

# 町 の 概 要

面 積	168.32 km <sup>2</sup>		
人 口	平成27年国勢調査		20,279 人
	令和2年3月末		19,225 人
世 帯 数	令和2年3月末		6,628 世帯
産 業 形 態 (平成27年国勢調査)	第1次産業		1,789 人      17.0 %
	第2次産業		3,177 人      30.2 %
	第3次産業		5,553 人      52.8 %
一 般 会 計 決 算 額 (平成30年度)	歳 入	自主財源	2,796,609千円      23.36%
		依存財源	9,174,122千円      76.64%
	計		11,970,731 千円
	歳 出		11,513,288 千円
実質公債費比率(平成30年度)			2.5 %
経常収支比率(平成30年度)			84.6 %
財政力指数(平成30年度)			0.253
令 和 2 年 度 当 初 予 算	一 般 会 計		11,104,396 千円
	特 別 会 計	国 保	2,256,081 千円
		下 水	218,345 千円
		集 排	289,015 千円
		後期高齢者医療	215,917 千円
	水道事業会計		収入      611,004 千円 支出      715,730 千円 <small>(支出には減価償却資産を含んでいます)</small>
地 方 債 残 高 (平成30年度末一般会計)			9,242,540 千円

# 人 口 と 世 帯

## (1) 男女別人口と世帯数 (国勢調査)

(単位：世帯/人)

調査年月	世帯数	人 口		
		男	女	計
平成 7年	6,467	12,396	13,484	25,880
平成12年	6,582	12,005	13,001	25,006
平成17年	6,325	10,872	12,166	23,038
平成22年	6,291	10,139	11,535	21,674
平成27年	6,152	9,486	10,793	20,279

## (2) 産業別就業者数

(単位：人/%)

区 分	総 数		第1次産業		第2次産業		第3次産業	
	人 数	構成	人 数	構成	人 数	構成	人 数	構成
平成 7年	13,176	100	3,307	25.1	4,558	34.6	5,311	40.3
平成12年	12,623	100	2,510	19.9	4,539	35.9	5,574	44.2
平成17年	12,107	100	2,521	20.8	3,962	32.7	5,624	46.5
平成22年	10,872	100	1,904	17.5	3,411	31.4	5,557	51.1
平成27年	10,519	100	1,789	17.0	3,177	30.2	5,553	52.8

# 議 会 の 概 要

令和2年4月1日 現在

## (1) 議 員 数

議員定数 16人 (平成29年10月1日から  
現議員の任期満了年月日 令和3年9月30日まで)  
現議員数 15人  
前議員数 18人 (平成25年10月1日から  
平成29年9月30日まで)  
※特例期間議員数 48人 (平成16年11月1日から  
平成17年9月30日まで)

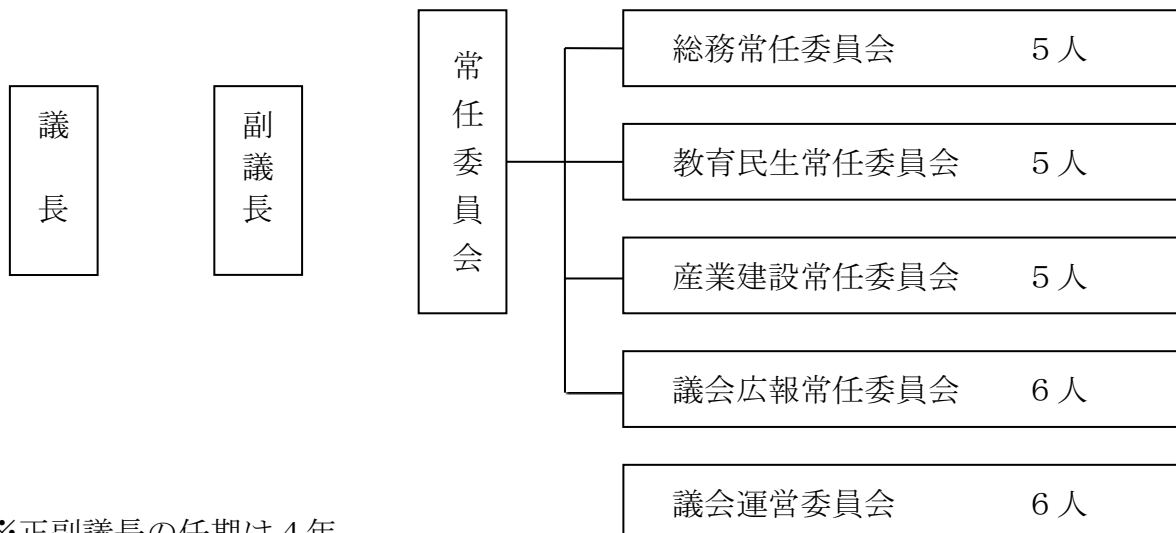
## (2) 年代別議員数

年代別	30～ 39	40～ 49	50～ 59	60～ 69	70～ 79	平均年齢	最高年齢
人 数	1人	0人	1人	8人	5人	63.6歳	74歳

## (3) 経験別議員数

期 目	1	2	3	4	5	6	7	8	9
人 数	3人	2人	2人	1人	1人	3人	0人	2人	1人

## (4) 議会の構成



※正副議長の任期は4年  
常任委員会正副委員長及び委員の任期は2年

## (5) 議会事務局職員 (監査委員事務局兼務)

事務局長 1人  
班 長 1人  
主 査 1人  
計 3 人

(6) 会議の開催状況 (平成31年・令和元年)

(単位：日)

開催月	本会議日数		委員会日数							
			常任委員会				議会運営委員会	予算特別委員会	決算特別委員会	
	定例会	臨時会	総務	教育民生	産業建設	議会広報				
1月		1					3	1		
2月							1	1		
3月	5		1	1	1	1	4	2		
4月			1	1			5	1		
5月		1					1	2		
6月	3		1	1	1	1	1	1		
7月		1	1	1			4	2		
8月		1						1		
9月	4		1	1	1			3		1
10月			1	1	1		5	1		
11月			1	1	1		1	1		
12月	3		1	1	1		3	2		
合計	15	4	8	8	6	25	20	2	1	

- ・議会全員協議会 ..... 3日
- ・議会意見交換会 ..... 5日
- ・議会のあり方検討会 ..... 1日

(7) 議案の議決状況 (平成31年・令和元年)

(単位：件)

種別 提出者	件数	審議結果				
		可決 承認 同意 認定	修正可決	否決 不承認 不同意 不認定	撤回	審議未了 廃案
町長	111	111	0	0	0	0
議長・議員	12	12	0	0	0	0
合計	123	123	0	0	0	0



(8) 請願・陳情等の審査結果(平成31年・令和元年)

(単位：件)

	件数	審議結果						
		採択	不採択	趣旨採択	一部採択	取り下げ	審議未了	その他
請 願	0	0	0	0	0	0	0	0
陳 情	20	11	7	1	0	0	0	1
合 計	20	11	7	1	0	0	0	1

(9) 議員報酬等の状況

議 長	288,000円
副 議 長	264,000円
議 員	255,000円

※参考 特別職の給与

町 長	796,000円
副 町 長	595,000円
教 育 長	534,000円

費用弁償	なし
旅費日当	※宿泊を伴う場合 2,600円 ※県外で宿泊を伴わない場合 1,300円
宿泊料 (1泊)	甲地方 13,100円 乙地方 11,800円

(10) その他(平成31年・令和元年)

各団体との意見交換会(町PTA連合、JA・商工会女性部)……………2回開催

議会広報(みさと議会だより)の発行……………年4回発行(定例会毎)

議会だよりお知らせ版の発行……………年4回発行(定例会毎)

研修会等の状況……………総務常任委員会行政視察(長野県)  
 教育民生常任委員会行政視察(埼玉県、東京都)  
 産業建設常任委員会行政視察(大分県)  
 議会広報常任委員会先進地視察(宮城県)  
 議会運営委員会先進地視察(宮城県)  
 大仙市・仙北市・美郷町議会議員交流会(仙北市)  
 県南3カ町村議会議員連絡協議会(美郷町)  
 秋田県町村議会議員研修会、同議会広報研修会(秋田市)ほか

# 令和2年議会費歳出予算

(単位：千円)

節	金額	内 訳
1. 報 酬	47,934	議員報酬
2. 給 料	11,142	職員給料
3. 職員手当等	19,508	議員期末手当 14,372 職員手当 5,136
4. 共 済 費	20,446	議員共済会負担金 16,808 職員共済負担金 3,638
7. 報 償 費	30	寄稿謝礼 10 講師謝礼 20
8. 旅 費	1,784	費用弁償 1,388 普通旅費 396
9. 交 際 費	450	交際費
10. 需 用 費	2,567	食糧費 75 印刷製本費 17 広報印刷 1,685 消耗品費 790
12. 委 託 料	600	会議録作成委託料 501 放送設備保守点検委託料 99
13. 使用料及び 賃 借 料	35	車両借上料 35
17. 備品購入費	64	カメラ購入 64
18. 負担金補助 及び交付金	1,944	県議長会負担金 934 行政視察補助金 800 広報研修補助金 210
計	106,504	一般会計に占める議会費の割合 0.95%

# 令和2年一般会計予算

(単位：千円)

歳 入		歳 出	
款 別	金 額	款 別	金 額
町 税	1,427,138	議 会 費	106,504
地 方 譲 与 税	250,230	総 務 費	1,068,503
利 子 割 交 付 金	2,000	民 生 費	3,209,573
配 当 割 交 付 金	2,000	衛 生 費	755,976
株 式 等 譲 渡 所 得 割 交 付 金	2,000	労 働 費	9,313
地 方 消 費 税 交 付 金	360,000	農 林 水 産 業 費	1,502,546
自 動 車 取 得 税 交 付 金	1	商 工 費	424,702
自 動 車 税 環 境 性 能 割 交 付 金	15,000	土 木 費	1,232,076
地 方 特 例 交 付 金	8,000	消 防 費	497,467
地 方 交 付 税	4,964,585	教 育 費	1,258,730
交 通 安 全 対 策 特 別 交 付 金	2,200	災 害 復 旧 費	1,091
負 担 金 及 び 分 担 金	3,884	公 債 費	1,003,684
使 用 料 及 び 手 数 料	152,846	諸 支 出 金	14,231
国 庫 支 出 金	730,494	予 備 費	20,000
県 支 出 金	1,050,333		
財 産 収 入	26,610		
寄 付 金	13,056		
繰 入 金	592,173		
繰 越 金	150,000		
諸 収 入	492,546		
町 債	922,300		
歳 入 合 計	11,104,396	歳 出 合 計	11,104,396



