

平成30年1月から毎週水曜日は、 役場も出張所も夜7時まで利用できます

これまで役場と出張所の業務時間が異なるため、出張所での相談や手続きにおいて利用者にご不便をおかけすることがありました。この度、窓口業務をより円滑に実施するため、役場と出張所の業務時間を統一し、毎週水曜日は午後7時まで行うことにしました。出張所をご利用の際はご不便をおかけする場合がございますが、ご理解のほどよろしくお願いいたします。

美郷町役場								
	日曜日	月曜日	火曜日	水曜日	木曜日	金曜日	土曜日	利用できる日数
午前8時30分～午後5時15分 ・全課、室、局	—	○	○	○	○	○	—	週5日
午後5時15分～午後7時 ・住民生活課・税務課	—	—	—	○	—	—	—	週1日

六郷出張所・仙南出張所								
	日曜日	月曜日	火曜日	水曜日	木曜日	金曜日	土曜日	利用できる日数
午前8時30分～午後5時15分	—	—	○	○	○	○	○	週5日
午後5時15分～午後7時	—	—	—	○	—	—	—	週1日

※○印の時間帯にご利用できます。 ※国民の祝日および12月29日～翌年1月3日はお休みとなります。
※午前8時30分～午後5時15分の業務内容は、これまでと同じです。

毎週水曜日 午後5時15分～午後7時の 業務内容	証明書の発行
	<ul style="list-style-type: none"> ● 戸籍関係証明書(戸籍謄本など) ● 住民票 ● 印鑑登録証明書 ● 課税(非課税)証明書 ● 所得証明書 ● 納税証明書 ● 合併証明書 ● 軽自動車納税証明書(車検用) ● 資産証明書 ● 身分証明書
	届出の受付等
	<ul style="list-style-type: none"> ● 死亡届・死産届の受領 ● 埋火葬に関する手続き ● 各課への文書の取り次ぎ

※午後5時15分以降は、町税や使用料の収納・納付書の再発行は行いません。
町税等の納付には口座振替やコンビニエンスストア収納もご利用ください。

平成30年3月から 年度末・年度初めに窓口業務時間を延長します

住民異動等が多くなる3月下旬から4月上旬は夜7時まで利用できます

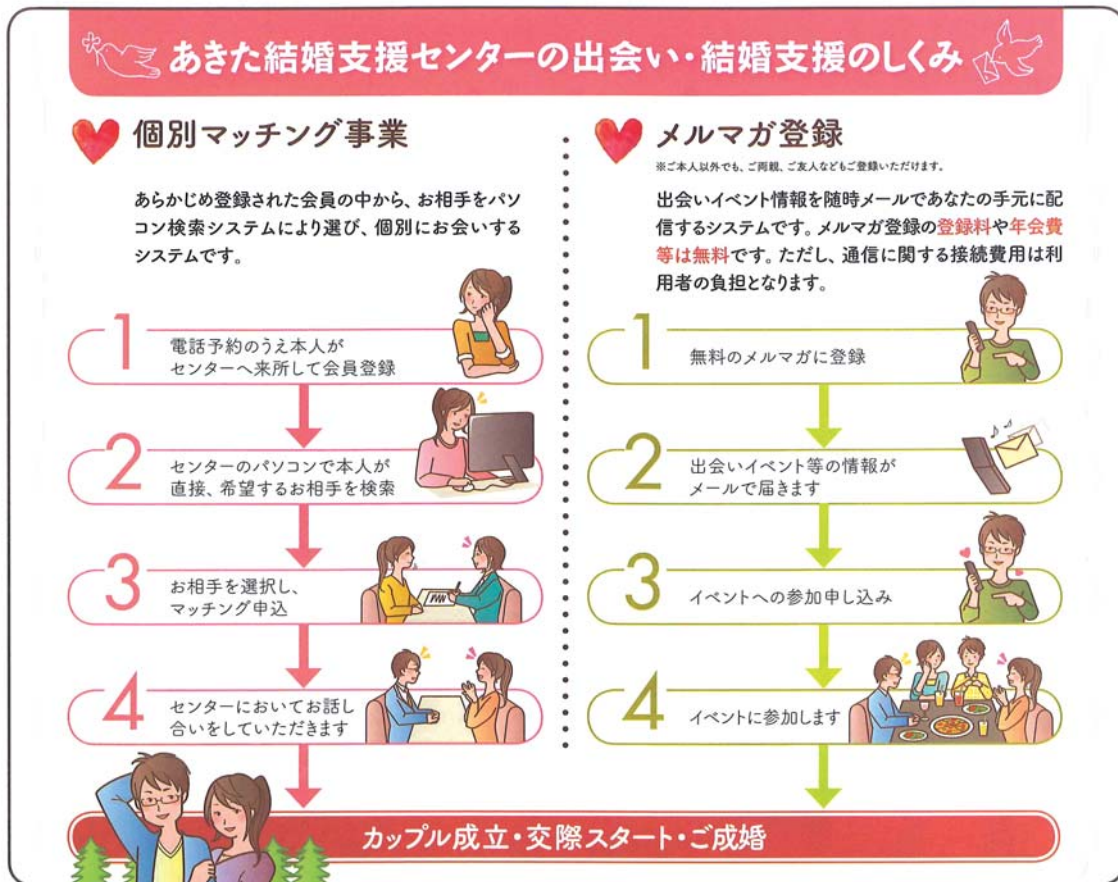
開設時期	平成30年3月下旬から4月上旬まで	窓口延長時間	午後5時15分～午後7時
------	-------------------	--------	--------------

※担当窓口および業務については、改めて広報等でお知らせします。

「あきた結婚支援センター」をご存知ですか？

独身男女のステキな出会いや結婚を応援します

県 内3カ所にある「あきた結婚支援センター」では、出会いイベント情報の発信や会員登録による1対1のマッチング(お見合い)による個別の出会いを支援しています。出会いが少ないと感じている独身男女の方、背中を押してあげたいと考えている周りの方、無料のメルマガからでも始められますので、勇気を出して一歩踏み出してみませんか。



あきた結婚支援センターでは、ご本人の承諾を得ることなく、住所・氏名・電話番号等をお知らせしませんので、安心して入会できます。

入会条件

秋田県にお住まいかお勤めの方、または県外にお住まいで将来秋田県に移住などを予定している方で、結婚を誠実に希望する20歳以上の独身の方。

入会に必要なもの(個別マッチング事業へ会員登録する場合)

- (1) 入会申込書
 - (2) 本人・住所を確認できる書類(運転免許証・パスポートなど)
 - (3) 独身を確認できる書類(各市町村が発行する「独身証明書」または「戸籍抄本」)
 - (4) 入会登録料10,000円※登録日から3年間有効。入会后、登録料以外の費用は一切掛かりません。
- ※入会手続きは下記各センターでできますが、完全予約制ですので事前に電話予約が必要です。

結婚に関する疑問や悩みがある方へ

「結婚なんでも相談窓口」へお気軽にお電話してください。

～あきた結婚支援センター「結婚なんでも相談窓口」のお問い合わせ先～

- ◎北センター ☎0186-57-8611 大館市中町5(旧正札竹村ビル2階)
【開設時間】(月～金)午後1時～午後9時 (土・日)午前9時～午後6時
- ◎中央センター ☎018-874-9471 秋田市中通6-7-36(フォーラムアキタ1階)
【開設時間】毎日午前9時～午後9時※相談受付は午後6時まで
- ◎南センター ☎0182-38-8801 横手市四日町6-8(横手市役所本庁舎向)
【開設時間】(月～金)午後1時～午後9時 (土・日)午前9時～午後6時



ホームページ <http://www.sukoyaka-akita.com>