

平成24年度 第4回「美郷いきいき大学」 男女共同参画出前講座

日時◎11月13日(火)
午後2時～午後4時
会場◎美郷町公民館ホール

入場無料

第1部 お話しの時間

演題◎「戦後の資料から学ぶ
男女共同参画」

講師◎菅原 幸子 さん

(一般財団法人女性労働協会 女性就業支援専門員)

女性の地位や意識はどのように変わってきたのでしょうか？

戦後まもなく誕生した労働省婦人少年局は、それまでの封建的な社会から女性の意識を変えるために積極的な啓発活動を行いました。男女共同参画の原点ともいえる当時の幻灯作品やパンフレットなどの資料から、女性の地位や社会の意識の変化を探り、これからの男女共同参画社会について考えてみましょう。



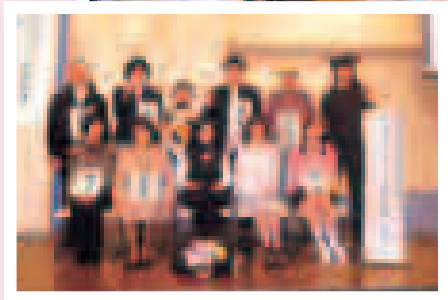
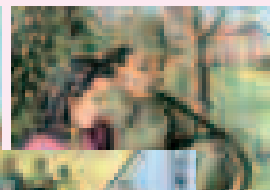
講師プロフィール

千葉大学大学院教育学研究科卒業。

1993年より千葉県史料研究財団にて県史編纂事業に関わり、98年より女性労働協会に勤務。2011年4月より厚生労働省委託「女性就業支援全国展開事業」の講師として活躍中。



幻灯作品 1952年
「兄さんの結婚」より



第2部 朗読劇の時間

美郷町男女共同参画住民懇話会による朗読劇
『ありがとう』男女共同 第一歩
～ 家政婦がキタ(来た)! ～

仕事一筋だった父親「ひろし」は妻の病気をきっかけに、普段の日常生活や家族の悩みなど様々な出来事に直面しますが、スーパー家政婦キタさんとの交流を通して、家族とは何かを再確認することになります。

はてさて、いったいどんな出来事が起こるのでしょうか？

問い合わせ

生涯学習課 社会教育班 ☎0187(84)4915
企画財政課 企画財政班 ☎0187(84)4901



11月は「児童虐待防止推進月間」 「DV防止推進月間」です

みんなで防ごう! 児童虐待

虐待を受けたと思われる子どもを見つけたときや、ご自身が出産や子育てに悩んだ時は迷わずご相談ください。

虐待が子どもに与える影響

虐待は外傷や栄養不良にとどまらず、子どもの心身の発育に大きな影を落とします。

心への影響……情緒不安定、自尊心の低下、無気力
 発達への影響…言葉の遅れ、学習の遅れ
 身体への影響…外傷、低身長・低体重、栄養不良
 行動への影響…多動、暴力的な行為、不安定な対人関係、自傷・自殺行為

「しつけ」と「虐待」の違い

多くの場合、虐待している親は自分の行為を「しつけ」と主張します。しかし、親が「しつけ」と思い込んでいても、その行為が子どもの心や体を傷つけるものであれば、それは虐待です。

子育て中の方へ

このような悩みはありませんか？

- 子どもの夜泣きがひどくて眠れない。
- 子どもが自分の思い通りにならず、イライラする。
- 子どもを必要以上に叱ったり、叩いたりしてしまう。
- 自分の子どもなのにかわいいと思えない。

地域の皆さんへ

まわりでこのようなことはありませんか？

- 子どもの泣き叫ぶ声が頻繁に聞こえる。
- 子どもの衣服や体がいつも汚れている。
- 子どもが家に帰りたがらない。
- 子どもがケガをしたり病気になっても保護者が医者に診せようとしなない。

子育てに不安を感じたら気軽に相談を!

「おかしい」と感じたらすぐに連絡を!
※連絡した人の秘密は固く守られます。



児童相談所全国共通ダイヤル ☎0570 (064) 000
 ※最寄りの児童相談所につながります。
 秋田県南児童相談所 ☎0182 (32) 0500
 秋田県南福祉事務所 ☎0182 (32) 3294
 美郷町役場 福祉保健課 福祉班 ☎0187 (84) 4907

「DVかも…」と思ったら、すぐに相談を!

ドメスティック・バイオレンス (DV) とは、夫や恋人など親密な関係にある人から振られる暴力のことです。DVは身体的暴力のほか、精神的または経済的、性的など、あらゆる形の暴力が含まれます。暴力を受け、どうしたらいいのかわからなくなったときは、ひとりで悩まずにご相談ください。



DV相談ナビダイヤル ☎0570 (0) 55210
 秋田県女性相談所 ☎018 (835) 9052
 秋田県警レディース110番 ☎0120 (028) 110
 秋田県南福祉事務所 ☎0182 (32) 3294
 美郷町役場 福祉保健課 福祉班 ☎0187 (84) 4907

気づくのは
あなたと地域の
心の目

(平成24年度「児童虐待防止推進月間」標語)

