

## 平成25年4月1日開校 千畑小学校・仙南小学校 校歌歌詞と校章を募集します

美郷町学校再編計画に基づき、平成25年4月1日に千畑地区と仙南地区に新しい小学校が誕生します。

学校名は、千屋小学校・千畑南小学校が統合して「千畑小学校」、仙南東小学校・仙南西小学校・金沢小学校が統合して「仙南小学校」としました。

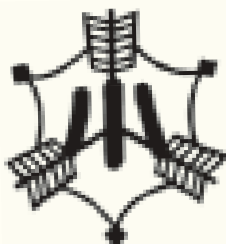
校歌と校章は、統合を機会にそれぞれの歴史を大事にしながらも、児童がより親しみやすく、現代にマッチしたものに作り替えることにしました。新しく誕生するそれぞれの地区の小学校にふさわしい校歌・校章を完成させるため、校歌歌詞と校章を広く募集します。

### ■募集要項

※応募資格は各地区開校準備委員会の決定により異なります。

	千畑小学校	仙南小学校
応募資格	美郷町にゆかりのある方など、どなたでも応募できます。	県内・県外を問わずどなたでも応募できます。
応募方法	(1) 指定応募用紙でご応募ください。 (2) 封書による郵送のほか、持参、ファックス、電子メールでご応募ください。 (3) 校歌は歌詞(2番まで可)のみの募集です。 (4) 校歌歌詞・校章とも一人1点までとします。 (5) 応募者の自作による未発表の作品に限ります。	【応募用紙配布場所】 ・役場総合案内窓口 ・六郷出張所 ・仙南出張所 ・町ホームページ
応募期間	8月15日(月)～9月30日(金) ※必着	
作品応募先 問い合わせ	美郷町教育委員会教育総務課 〒019-1541 美郷町土崎字上野乙170番地10 ☎0187(84)4914 FAX 0187(85)3102 E-mail:kyoiku-so@town.misato.akita.jp	
選考方法 発表方法	(1) 各地区小学校校歌歌詞・校章選考委員会において審査を行い、町教育委員会が決定します。 (2) 採用作品の応募者は、校歌は作詞者、校章は制作者として取り扱い、町から記念品を贈ります。 (3) 採用作品は町の広報紙およびホームページを通じて発表します。採用者には直接連絡します。 (4) 応募の規定に違反したものは審査の対象から除きます。採用作品の発表後でも取り消すことがあります。	
その他	(1) 採用作品の全ての権利は美郷町に帰属するものとします。 (2) 採用作品の使用に当たっては補作することがあります。 (3) 応募作品は返却しません。 応募作品に著作権等に関わる問題が生じた場合の責任は応募者が負うものとします。 (4) 応募者の個人情報については、その保護と適切な管理を行います。	

### ■現在の各小学校の校章と由来



千屋小学校

三方向に矢羽を配し、周囲を三本の松の葉を繋いで囲んでいる。矢羽は「智・徳・体」の調和のとれた人間形成の希求を表し、松の葉は若松の様に伸び伸びと育て欲しいという地域の人々の願望が込められている。矢は、かつて千屋が「千矢」と呼ばれていたことに由来する。



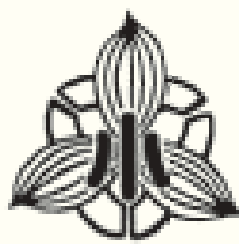
千畑南小学校

当時の千屋村章に南小学校の「南」を配し図案化したもの。字体は丸ゴシック体を使用し「角がなく・まるく・なかよし」を表している。全校児童が仲良く大きな希望を持って飛躍しようという意味が込められている。



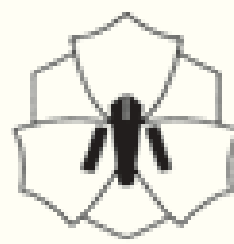
仙南東小学校

大正12年、当時の仙南村に小字が88あったこと、米が村の代表的な生産物であったことから村の繁栄への願いを込めて「米」を図案化し村章に制定した。戦後、飯詰小学校と改称した際に、この村章の中央に「小」の字を配した校章が制定され、現在に受け継がれている。



仙南西小学校

稲の花をモチーフにしている。三つの穂先は「智・徳・体」を表すとともに低・中・高学年を象徴している。穂先の五本の筋線は五指を表し、子どもたち一人ひとりが力を発揮し役割を果たして一致団結することの大切さを示している。



金沢小学校

旧跡金沢柵をイメージした楯と雪の結晶をモチーフにしている。楯を中心にした小学校の「小」の字には向学・友愛の願いが込められ、楯は子どもたちの真理・理想・希望を、雪の結晶は健康・清潔を示している。

問い合わせ ● 町教育委員会 教育総務課 ☎0187(84)4914

