

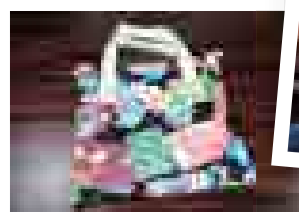
美郷町住民活動センター「みさぽーと」からのお知らせ

# みさぽーとプレス

## 第3回みさぽーと講座 「通園・通学バッグ手作り講座」を開催!

今回はお子さんやお孫さんの通園・通学バッグ作りに挑戦するお母さんやおばあちゃんを対象に、2月23日から3日間にわたり開催しました。洋裁などが得意な“みさぽーたー”をアドバイザー役として迎え、“困ったとき”に親切にサポートしていただきました。

参加した方は「失敗するとそこで止まってしまう、なかなか先に進めないけれど、今回はアドバイスを受けながら集中して作ることができました」と語り、満足そうな表情を見せてくれました。“みさぽーたー”の皆さん、ご協力ありがとうございました。



## 六郷小学校「カマクラ集会」 伝統を次の世代へ...

国指定重要無形民俗文化財の「六郷のカマクラ行事」にちなんで行われている六郷小学校の「カマクラ全校集会」。今回は「雪宮づくり」と「木貝吹き」で“みさぽーたー”が活躍しました。

2月10日の「雪宮づくり」では、時折強く降る雪の中、3名の“みさぽーたー”がその腕前を披露してくださいました。雪の塊が見事な社と階段に変わっていく様はさすがにベテランの技で、半日後には堂々の風格を持った雪宮が完成しました。

2月15日の「かまくら全校集会」では、「木貝吹き」で3名の“みさぽーたー”が先生役となり、児童たちに唇の振るわせ方や音の出し方などを教えていただきました。未来の名木貝吹きの卵たちは、顔を赤くしながら一生懸命挑戦していました。

## 知っ得!?みさぽーと ～助成金情報～

地域活性化、福祉活動、子どもの健全育成、環境を守るためなど、何か活動を始めたいけれど「資金・物資が足りない」と悩んでいる方はいませんか？

多くの財団法人や企業ではボランティア活動に

対して活動資金を援助したり、物資を贈呈する「助成事業」を行っています。“みさぽーと”では色々な分野の助成金情報を集めています。詳しく知りたい方、興味のある方はぜひ“みさぽーと”までご連絡を!

問い合わせ／美郷町住民活動センター「みさぽーと」 ☎0187(84)4922

# 戸籍の窓 ● 2月届出順



## すこやかに

赤ちゃん

お父さん・お母さん

行政区

## おしあわせに

新郎・新婦

行政区等

新郎・新婦

行政区等

## やすらかに

亡くなった方

年齢

行政区

亡くなった方

年齢

行政区

※広報に掲載してほしくない場合は、届け出のときに戸籍窓口にお申し出ください。



人口 22,164人 (-31)

男 10,502人 (-14)

女 11,662人 (-17)

2月末現在・( )内は前月比

世帯数 6,764世帯 (-9)

## 美郷の赤ちゃん



照井 与志仁 ちゃん  
(今泉/孝彦さん・美紀さん)  
「伸び伸び元気に育って  
ね。お姉ちゃんと仲  
良くしてネ♡」

### 美郷の 赤ちゃん 募集します



平成23年3月生まれの赤ちゃんが写っている写真(1枚)の裏面に赤ちゃんのお名前と生年月日、ご両親のお名前、住所、電話番号を記入し、メッセージ(30字以内)を添えて4月8日(金)までご応募ください。

応募先 ● 町総務課、六郷出張所、仙南出張所

## 歯科休日当番医

診察時間 ● 午前9時～正午

診察日	当番医	電話番号(0187)
4/3(日)	城南堂歯科医院(仙北市角館町)	54-3678
10(日)	長尾歯科医院(大仙市長野)	56-4405
17(日)	佐藤歯科クリニック(大仙市太田町)	86-9955
24(日)	富永歯科医院(美郷町六郷)	84-0123

## 在宅外科当番医

診察時間 ● 午前10時～午後4時

診察日	当番医	電話番号(0187)
4/3(日)	仙北組合総合病院 整形	63-2111
10(日)	大曲中通病院	63-2131
17(日)	仙北組合総合病院 外科	63-2111
24(日)	仙北組合総合病院 整形	63-2111
29(金)	仙北組合総合病院 外科	63-2111

## 休日救急医療連携事業

診療場所	仙北組合総合病院
診療科目	内科・小児科
診療時間	午前9時～午後3時
電話番号	0187-63-2111

(日曜日・祝日および年末年始)

### ●お詫び

広報美郷平成23年3月号13ページの竹打ちの記事の内容に誤りがありました。同ページ15行目「…42歳のお祓いを済ませた男衆により「松二才」に火が灯されました」とありますが、「松二才」に点火したのは秋田諏訪宮宮司に命じられた神職です。訂正してお詫びいたします。