

美郷めぐり「春」

のみどころ

-  徒歩で散策
-  見学
-  車窓から見学
-  買い物
-  昼食

美郷めぐりの第1弾「春」の目玉は、何と言っても千畑ラベンダー園。1.5ヘクタールの畑に約2万株のラベンダーが色鮮やかに咲き誇ります。花の見ごろは7月上旬になりそうですが、ラベンダーまつり(6月25日～7月10日)が始まっている園内で昼食をとり、自由に散策します。

また、もう一つの目玉は、「名水百選」や「水の郷百選」など5つの「百選」に認定されている六郷湧水群周辺の散策。手作り工房「湧子ちゃん」から名水市場「湧太郎」までの約1kmを、周辺の観光スポットも紹介しながら、観光ボランティアの解説付きでめぐります。

初夏のさわやかな風を肌に受け、「花」と「水」といった自然豊かな美郷に触れることができます。



春限定

千畑ラベンダー園 所要時間 60分

大台野広場にあるラベンダー園は、昭和61年のふるさと創生事業の一環として始められ、現在では1.5ヘクタールの畑に約2万株のラベンダーが色鮮やかに咲き誇ります。ラベンダーが見ごろとなる6月下旬から7月上旬には毎年ラベンダーまつりが開かれ、約2週間で5万人を超える観光客が訪れます。



みどころ

ラベンダーまつり(6月25日～7月10日)が始まっている園内でお弁当を食べ、自由に散策します。(雨天時の昼食は千畑交流センター)

また、園内では、ラベンダーの摘み取り体験(1回300円)ができるほか、名物「ラベンダーアイス」などの販売も行っています。

春夏秋共通

六郷自転車競技場 所要時間 15分

平成19年秋田わか杉国体の自転車競技のトラック競技会場として、平成16年9月に完成した自転車競技場。

みどころ

場内の観覧席から、走路最大傾斜34度39分31秒のすり鉢状のリンクを見学します。



道の駅「雁の里せんなん」 所要時間 30分

国道13号沿いの観光と交流、休憩を目的として平成16年10月に完成した施設。地元産の食材をテーマにしたレストラン「食菜亭」のほか、旬の地場産品や特産加工品などを販売している「雁の里まごころハウス」などがあります。

みどころ

旬の地場産品をはじめ、仙南地区の伝統工芸品「あけびづる細工」も販売しています。



◀イメージキャラクター「雁太郎(がんとらう)」の像

美郷めぐり「春」 参加者を募集します

日時 ● 6月26日(日) 午前10時～午後4時
募集人数 ● 105人(先着順で定員になり次第締め切り)
申込受付 ● 6月6日(月)～20日(月)
申込方法 ● 電話で次のことをお知らせください。

- ①参加者の氏名
- ②行政区名
- ③電話番号
- ④バスへの乗車を希望する庁舎
- ⑤弁当希望の有無

役場(六郷庁舎)町長公室 秘書広報班
申し込み問い合わせ ☎84-4900(内線1225、1226)

春 夏 共通

坂本東嶽邸 所要時間 60分

千畑発展の礎を築いた明治の先覚者・坂本東嶽の邸宅は「村づくり発祥の地」として、町の文化財に指定し、母屋・蔵・庭園・茶室、収蔵品を公開しています。

みどころ

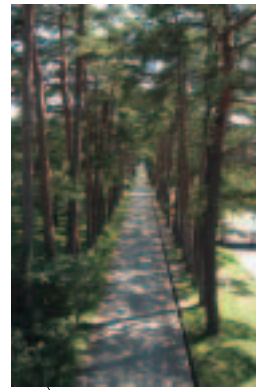
収蔵品からは大地主であった坂本家の生活をうかがい知ることができるとともに、中央の文人・墨客とも交流があったため、書画も多く収蔵されています。



春 夏 秋 共通

松・杉並木

昭和30年代に、千屋地区の中心部から各集落に通じる6本の放射状の道路沿いに植えられた赤松167本、杉268本の松・杉並木は、「新日本街路樹百景」(読売新聞社・平成6年)や「美しい日本の歩きたくなるみち500選」(日本ウォーキング協会・平成16年)に選定されています。



春 限定

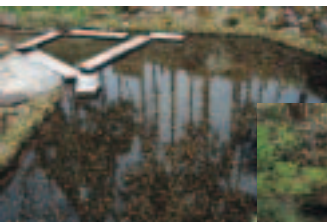
六郷湧水群 所要時間 60分

六郷湧水群(清水)は、「名水百選」(環境庁・昭和60年)や「水の郷百選」(国土庁・平成7年)など5つの「百選」に認定されています。町の中心部に60カ所以上ある清水は大切に保全され、今でも生活用水の一部として使用されています。

みどころ

鷹狩りに来た佐竹の殿様が料理用にここの水を使ったことから命名されたとされる「御台所清水」や「藤清水」などを見学します。

また、湧水群をめぐりながら、手作り工房「湧子ちゃん」や名水市場「湧太郎」、竹うち会場のカマクラ畑、寺町通りを散策します。



▲御台所清水



藤清水▶

春 限定

名水市場「湧太郎」

昭和30年に建築された旧「國之譽」酒造の蔵を改修した、清水と酒がテーマの多目的施設。多目的ホール、水の学習施設、ショップなどがあります。



春 夏 秋 共通

寺町通り

春 夏 限定

カマクラ畑

春 夏 秋 共通

仙南総合体育館リリオス 所要時間 30分

平成19年秋田わか杉国体のバドミントン会場として、平成16年10月に完成した体育館。

みどころ

屋内スポーツ大会の国内基準を満たし、バドミントンコートが10面、バレーボールコートが3面確保できる広々としたアリーナや、エレベーターや点字ブロック、車いす席が設置された施設を見学します。



春 夏 秋 共通

山本公園

春 夏 共通

手作り工房「湧子ちゃん」

地元新鮮野菜と加工品の販売所。手作り豆腐やおからドーナツ、お米やお酒を使ったジェラートアイスがおすすめです。

