

## 地域計画(変更案)

策定年月日	令和7年3月26日
更新年月日	令和7年7月10日 (第1回)
目標年度	令和15年度
市町村名 (市町村コード)	美郷町 (05434)
地域名 (地域内農業集落名)	金沢西根地区 (今泉、大久保、万願寺、萩沢、百目木、糠淵、町田、下千間谷地、上千間谷地、後三年、元村、下夕堰、熊堂、石町、笹巻)

注:「地域名」欄には、協議の場が設けられた区域を記載し、農林業センサスの農業集落名を記載してください。

## 1 地域における農業の将来の在り方

## (1) 地域計画の区域の状況

区域内の農用地等面積(農業上の利用が行われる農用地等の区域)	919 ha
① 農業振興地域のうち農用地区域内の農地面積	855 ha 854
② 田の面積	882 ha 881
③ 畑の面積(果樹、茶等を含む)	37 ha 36
④ 区域内において、規模縮小などの意向のある農地面積の合計	39 ha
⑤ 区域内において、今後農業を担う者が引き受ける意向のある農地面積の合計	0 ha
(参考)区域内における〇才以上の農業者の農地面積の合計	ha
うち後継者不在の農業者の農地面積の合計	ha

注1:①については、農業振興地域担当部局と調整の上、記載してください。

2:②及び③については、農業委員会の農地台帳の面積(現況地目)に基づき記載してください。

3:④については、規模縮小又は離農の意向のある農地面積を記載してください。

4:⑤については、区域内に特定することができない場合には、引き受ける意向のあるすべての農地面積を記載の上、備考欄にその旨記載してください。

5:(参考)の区域内における〇才以上の農業者の農地面積等については、できる限り記載するように努めてください。

6:「区域内の農用地等面積」に遊休農地が含まれている場合には、備考欄にその面積を記載してください。

## (2) 地域農業の現状及び課題

- ・地区内の大部分で水稻が栽培されている。
- ・米需要の減少や米価の下落などの影響により、主食用水稻以外の作物への転換が進んでいる。一方、新品種のサキホコレなど付加価値の高い米生産に取り組んでいる。
- ・園芸作物では枝豆、ネギ、トマトなどの美郷推進作物が栽培されている。
- ・農業体験の受け入れなど都市農村交流に取り組んでいる。
- ・圃場整備地域では大区画の圃場が整備されるとともに農地集積が進んでいる。
- ・担い手の高齢化などにより、将来の地域農業の担い手不足が懸念されている。

(3) 地域における農業の将来の在り方(作物の生産や栽培方法については、必須記載事項)

・これまでに整備された農業施設を活かした水稻を基幹作物とし、主食用以外の水稻や大豆の生産拡大を図る。  
 ・園芸作物の栽培による農業経営の複合化や美郷推進作物の維持・拡大を図る。  
 ・圃場整備地域においては、圃場の大区画化に加え、スマート農機を導入して、更なる生産性の向上と省力化を図る。  
 ・引き続き地区内や隣接地区の担い手に農地集積を進め、営農継続に務めながら、生産性の向上、担い手不足や耕作放棄地の解消など将来の地域農業の維持を図る。

2 農業の将来の在り方に向けた農用地の効率的かつ総合的な利用に関する目標

(1) 農用地の効率的かつ総合的な利用に関する方針  
 農地中間管理機構を活用し、担い手への農地集積・集約化を図りつつ、農業を担う者による農地利用を進める。

(2) 担い手(効率的かつ安定的な経営を営む者)に対する農用地の集積に関する目標

現状の集積率	74 %	将来の目標とする集積率	82 %
--------	------	-------------	------

(3) 農用地の集団化(集約化)に関する目標

隣接地の耕作者などを考慮しながら地区内の担い手を中心に農地の集約化を進める。

3 農業者及び区域内の関係者が2の目標を達成するためとるべき必要な措置

(1) 農用地の集積、集団化の取組  
 地域の話合い結果や隣接地の耕作者などを考慮するとともに、地区内の認定農業者等の担い手を優先して農地の集積・集約化を図る。

(2) 農地中間管理機構の活用方法  
 農地中間管理機構を活用して農地の利用権設定・権利移転・売買等を進める。

(3) 基盤整備事業への取組  
 引き続き、基盤整備事業により整備された農地の集積・集約化を進め、作業の効率化・省力化を図り、生産性向上を図る。

(4) 多様な経営体の確保・育成の取組  
 新規就農希望者に対し地域で見守りながら就農や営農に関するアドバイスなどのサポートを行い定着を図る。

(5) 農業協同組合等の農業支援サービス事業者等への農作業委託の取組  
 防除作業の役割を担う団体等に防除作業の委託を進める。

以下任意記載事項(地域の実情に応じて、必要な事項を選択し、取組内容を記載してください)

<input type="checkbox"/> ①鳥獣被害防止対策	<input checked="" type="checkbox"/> ②有機・減農薬・減肥料	<input checked="" type="checkbox"/> ③スマート農業	<input type="checkbox"/> ④輸出	<input type="checkbox"/> ⑤果樹等
<input type="checkbox"/> ⑥燃料・資源作物等	<input type="checkbox"/> ⑦保全・管理等	<input type="checkbox"/> ⑧農業用施設	<input type="checkbox"/> ⑨耕畜連携	<input type="checkbox"/> ⑩その他

【選択した上記の取組内容】

②減農薬・減化学肥料により付加価値の高い農業生産を進める。  
 ③ロボット技術や情報通信技術を活用し、農作業の負担軽減や効率化を進める。



4 地域内の農業を担う者一覧（目標地図に位置付ける者）

No.	属性	農業を担う者 (氏名・名称)	現状			10年後（目標年度：令和15年度）					備考
			経営作目等	経営面積	作業受託面積	経営作目等	経営面積	作業受託面積	目標地図上の表示		
1	認農		水稻、大豆、野菜	15.03 ha		水稻、大豆、野菜	15.03 ha				
2	認農		水稻	3.17 ha		水稻	3.17 ha				
3	認農		水稻、野菜	15.82 ha		水稻、野菜	15.82 ha				
4	利用者		枝豆、WCS	0.91 ha		枝豆、WCS	0.91 ha				
5	認農		水稻	4.69 ha		水稻	4.69 ha				
6	認農		水稻	3.07 ha		水稻	3.07 ha				
7	認農		水稻	0.77 ha		水稻	0.77 ha				
8	利用者		水稻	1.42 ha		水稻	1.42 ha				
9	認農		水稻、牧草、WCS	11.37 ha		水稻、牧草、WCS	11.37 ha				
10	認農		水稻、WCS	2.64 ha		水稻、WCS	2.64 ha				
11	認農		水稻	7.12 ha		水稻	7.12 ha				
12	利用者		水稻、大豆	4.12 ha		水稻、大豆	4.12 ha				
13	到達		水稻、大豆	5.86 ha		水稻、大豆	5.86 ha				
14	認農		水稻	16.79 ha		水稻	16.79 ha				
15	認農		水稻	2.91 ha		水稻	2.91 ha				
16	認農		水稻、大豆	23.76 ha		水稻、大豆	23.76 ha				
17	認農		水稻	3.04 ha		水稻	3.04 ha				
18	認農		水稻、大豆	10.75 ha		水稻、大豆	10.75 ha				
19	認農		水稻	0.30 ha		水稻	0.30 ha				
20	認農		水稻	0.03 ha		水稻	0.03 ha				
21	認農		水稻	0.41 ha		水稻	0.41 ha				
22	認農		水稻	0.57 ha		水稻	0.57 ha				
23	認農		水稻、スィ	0.04 ha		水稻、スィ	0.04 ha				
24	認農		水稻	0.12 ha		水稻	0.12 ha				
25	認農		水稻	1.42 ha		水稻	1.42 ha				
26	認農		水稻	0.40 ha		水稻	0.40 ha				
27	認農		水稻	0.52 ha		水稻	0.52 ha				
28	認農		水稻、野菜	0.25 ha		水稻、野菜	0.25 ha				
29	認農		水稻	0.56 ha		水稻	0.56 ha				
30	認農		水稻	0.33 ha		水稻	0.33 ha				
31	認農		水稻	3.09 ha		水稻	3.09 ha				
32	認農		水稻	3.02 ha		水稻	3.02 ha				
33	利用者		水稻	0.08 ha		水稻	0.08 ha				
34	認農		水稻	1.37 ha		水稻	1.37 ha				
35	認農		水稻	0.22 ha		水稻	0.22 ha				
36	認農		水稻、生薬	2.05 ha		水稻、生薬	2.05 ha				
37	利用者		水稻	1.72 ha		水稻	1.72 ha				
38	利用者		水稻	2.40 ha		水稻	2.40 ha				
39	利用者		水稻	1.53 ha		水稻	1.53 ha				

No.	属性	農業を担う者 (氏名・名称)	現状			10年後（目標年度：令和15年度）						
			経営作目等	経営面積	作業受託面積	経営作目等	経営面積	作業受託面積	目標地図上の表示	備考		
40	利用者		水稲、ネギ	2.85 ha		ha	水稲、ネギ	2.85 ha		ha	●	
41	利用者		水稲	0.94 ha		ha	水稲	0.94 ha		ha	●	
42	利用者		水稲	1.35 ha		ha	水稲	1.35 ha		ha	●	
43	利用者		水稲	0.03 ha		ha	水稲	0.03 ha		ha	●	
44	利用者		水稲	0.52 ha		ha	水稲	0.52 ha		ha	●	
45	利用者		水稲	1.79 ha		ha	水稲	1.79 ha		ha	●	
46	利用者		水稲	1.47 ha		ha	水稲	1.47 ha		ha	●	
47	利用者		水稲	1.07 ha		ha	水稲	1.07 ha		ha	●	
48	利用者		水稲	1.69 ha		ha	水稲	1.69 ha		ha	●	
49	利用者		水稲	2.10 ha		ha	水稲	2.10 ha		ha	●	
50	利用者		水稲	1.47 ha		ha	水稲	1.47 ha		ha	●	
51	利用者		水稲	1.53 ha		ha	水稲	1.53 ha		ha	●	
52	利用者		水稲	2.04 ha		ha	水稲	2.04 ha		ha	●	
53	利用者		水稲	4.50 ha		ha	水稲	4.50 ha		ha	●	
54	利用者		水稲	2.32 ha		ha	水稲	2.32 ha		ha	●	
55	利用者		水稲	2.70 ha		ha	水稲	2.70 ha		ha	●	
56	利用者		水稲	1.91 ha		ha	水稲	1.91 ha		ha	●	
57	利用者		水稲	1.62 ha		ha	水稲	1.62 ha		ha	●	
58	利用者		水稲	1.53 ha		ha	水稲	1.53 ha		ha	●	
59	利用者		水稲	2.37 ha		ha	水稲	2.37 ha		ha	●	
60	利用者		水稲	0.05 ha		ha	水稲	0.05 ha		ha	●	
61	利用者		水稲	1.52 ha		ha	水稲	1.52 ha		ha	●	
62	利用者		水稲	2.37 ha		ha	水稲	2.37 ha		ha	●	
63	利用者		水稲	1.28 ha		ha	水稲	1.28 ha		ha	●	
64	利用者		水稲	0.96 ha		ha	水稲	0.96 ha		ha	●	
65	利用者		水稲	1.66 ha		ha	水稲	1.66 ha		ha	●	
66	利用者		水稲	0.25 ha		ha	水稲	0.25 ha		ha	●	
67	利用者		水稲	0.63 ha		ha	水稲	0.63 ha		ha	●	
68	利用者		水稲、キュウリ	0.34 ha		ha	水稲、キュウリ	0.34 ha		ha	●	
69	利用者		水稲	0.20 ha		ha	水稲	0.20 ha		ha	●	
70	利用者		水稲	0.93 ha		ha	水稲	0.93 ha		ha	●	
71	利用者		水稲	0.43 ha		ha	水稲	0.43 ha		ha	●	
72	利用者		水稲	0.43 ha		ha	水稲	0.43 ha		ha	●	
73	利用者		水稲	0.52 ha		ha	水稲	0.52 ha		ha	●	
74	利用者		水稲	0.37 ha		ha	水稲	0.37 ha		ha	●	
75	利用者		水稲、WCS、生薬	1.03 ha		ha	水稲、WCS、生薬	1.03 ha		ha	●	
76	認農		水稲、牧草、WCS、野菜	0.68 ha		ha	水稲、牧草、WCS、野菜	0.68 ha		ha	■	
77	認農		水稲	2.80 ha		ha	水稲	2.80 ha		ha	■	
78	利用者		水稲、大豆、トマト	3.89 ha		ha	水稲、大豆、トマト	3.89 ha		ha	■	
79	利用者		野菜	0.04 ha		ha	野菜	0.04 ha		ha	■	
80	認農		水稲	4.41 ha		ha	水稲	4.41 ha		ha	■	
81	認農		水稲、ネギ	4.90 ha		ha	水稲、ネギ	4.90 ha		ha	■	
82	利用者		水稲	2.80 ha		ha	水稲	2.80 ha		ha	■	
83	認農		水稲	1.93 ha		ha	水稲	3.41 ha		ha	■	

No.	属性	農業を担う者	現状				10年後（目標年度：令和15年度）							
		(氏名・名称)	経営作目等	経営面積		作業受託面積		経営作目等	経営面積		作業受託面積	目標地図上の表示	備考	
84	認農		水稲	8.08	ha		ha	水稲	8.08	ha		ha		
85	認農		水稲	1.13	ha		ha	水稲	1.13	ha		ha		
86	認農		水稲	1.82	ha		ha	水稲	1.82	ha		ha		
87	認農		水稲、トマト	2.78	ha		ha	水稲、トマト	2.78	ha		ha		
88	認農		水稲	4.15	ha		ha	水稲	4.15	ha		ha		
89	認農		水稲	2.57	ha		ha	水稲	2.57	ha		ha		
90	認農		水稲	1.02	ha		ha	水稲	1.02	ha		ha		
91	認農		水稲、枝豆、野菜	13.70	ha		ha	水稲、枝豆、野菜	13.70	ha		ha		
92	認農		水稲、大豆	8.51	ha		ha	水稲、大豆	8.51	ha		ha		
93	認農		水稲、大豆	27.88	ha		ha	水稲、大豆	27.88	ha		ha		
94	認農		水稲	17.04	ha		ha	水稲	17.04	ha		ha		
95	認農		水稲	3.45	ha		ha	水稲	3.45	ha		ha		
96	認農		水稲	5.87	ha		ha	水稲	5.87	ha		ha		
97	認農		水稲、枝豆、野菜	7.21	ha		ha	水稲、枝豆、野菜	7.21	ha		ha		
98	認農		大豆	1.03	ha		ha	大豆	1.03	ha		ha		
99	認農		水稲、野菜	1.72	ha		ha	水稲、野菜	1.72	ha		ha		
100	認農		水稲	3.63	ha		ha	水稲	3.63	ha		ha		
101	認農		水稲	2.61	ha		ha	水稲	1.63	ha		ha		
102	認農		水稲、大豆、ネギ	40.04	ha		ha	水稲、大豆、ネギ	40.04	ha		ha		
103	認農		水稲	6.48	ha		ha	水稲	6.48	ha		ha		
104	認農		水稲、ネギ	1.25	ha		ha	水稲、ネギ	1.25	ha		ha		
105	認農		水稲、大豆	8.38	ha		ha	水稲、大豆	8.38	ha		ha		
106	利用者		水稲	1.58	ha		ha	水稲	1.58	ha		ha	●	
107	利用者		水稲	10.93	ha		ha	水稲	10.93	ha		ha	●	
108	利用者		水稲	1.20	ha		ha	水稲	1.20	ha		ha	●	
109	利用者		水稲	1.86	ha		ha	水稲	1.86	ha		ha	●	
110	利用者		水稲	0.80	ha		ha	水稲	0.80	ha		ha	●	
111	利用者		野菜	0.07	ha		ha	野菜	0.07	ha		ha	●	
112	利用者		水稲	4.26	ha		ha	水稲	4.26	ha		ha	●	
113	利用者		水稲、大豆、キュウリ、トマト	1.41	ha		ha	水稲、大豆、キュウリ、トマト	1.41	ha		ha	●	
114	利用者		水稲	3.29	ha		ha	水稲	3.29	ha		ha	●	
115	利用者		水稲	0.19	ha		ha	水稲	0.19	ha		ha	●	
116	利用者		水稲	1.90	ha		ha	水稲	1.90	ha		ha	●	
117	利用者		水稲	0.05	ha		ha	水稲	0.05	ha		ha	●	
118	利用者		水稲	1.53	ha		ha	水稲	1.53	ha		ha	●	
119	利用者		水稲、枝豆	2.74	ha		ha	水稲、枝豆	2.74	ha		ha	●	
120	利用者		水稲	0.32	ha		ha	水稲	0.32	ha		ha	●	
121	利用者		水稲	1.35	ha		ha	水稲	1.35	ha		ha	●	
122	利用者		水稲	2.70	ha		ha	水稲	2.70	ha		ha	●	

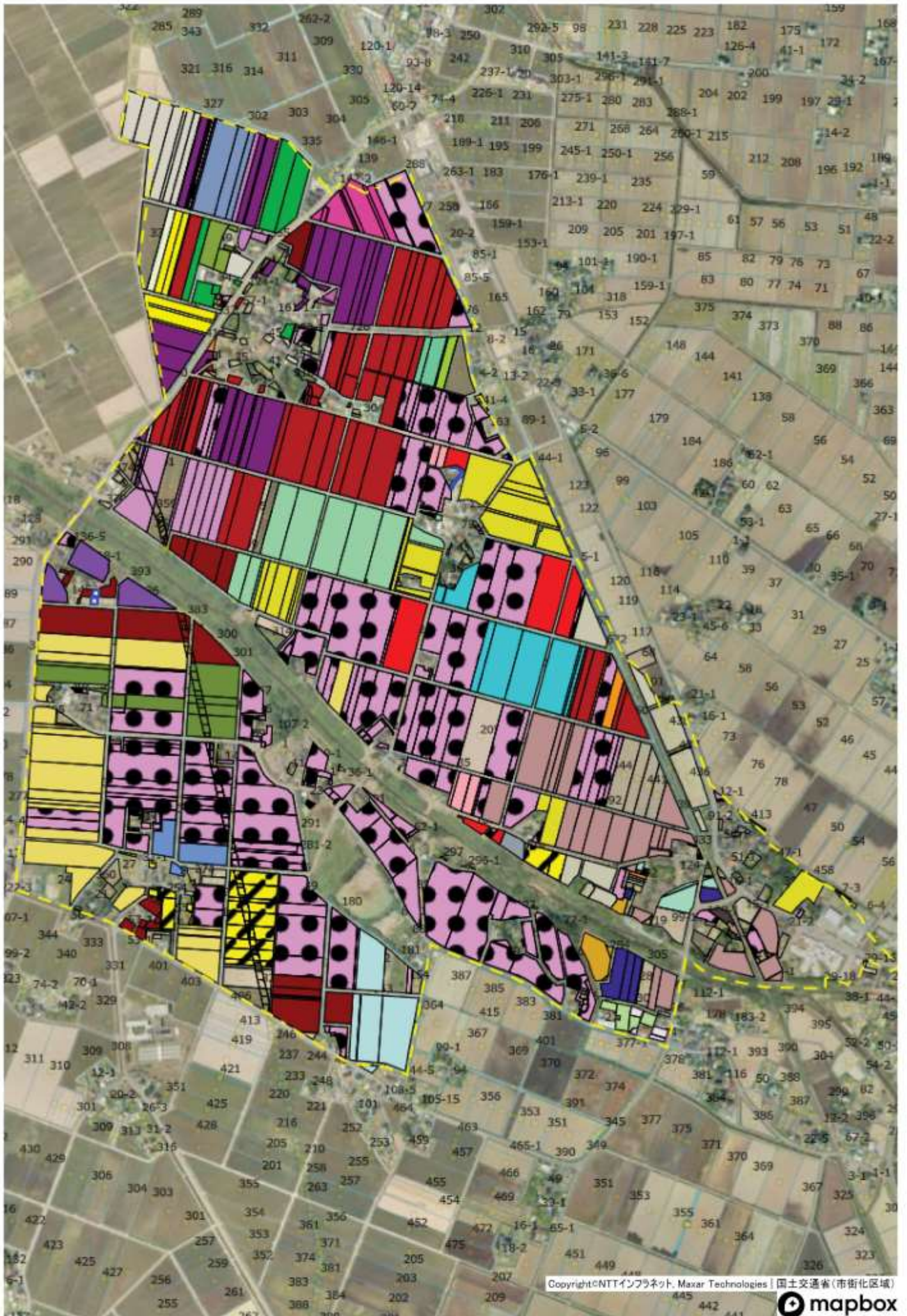
No.	属性	農業を担う者 (氏名・名称)	現状			10年後（目標年度：令和15年度）					
			経営作目等	経営面積	作業受託面積	経営作目等	経営面積	作業受託面積	目標地図上の表示	備考	
123	利用者		水稲、トマト	1.25 ha	ha	水稲、トマト	1.25 ha	ha	ha	●	
124	利用者		水稲	4.82 ha	ha	水稲	4.82 ha	ha	ha	●	
125	利用者		大豆	0.08 ha	ha	大豆	0.08 ha	ha	ha	●	
126	利用者		水稲	3.84 ha	ha	水稲	3.84 ha	ha	ha	●	
127	利用者		野菜	0.06 ha	ha	野菜	0.06 ha	ha	ha	●	
128	利用者		水稲	0.07 ha	ha	水稲	0.07 ha	ha	ha	●	
129	利用者		野菜	0.04 ha	ha	野菜	0.04 ha	ha	ha	●	
130	利用者		野菜	0.09 ha	ha	野菜	0.09 ha	ha	ha	●	
131	利用者		野菜	0.01 ha	ha	野菜	0.01 ha	ha	ha	●	
132	利用者		水稲	0.91 ha	ha	水稲	0.91 ha	ha	ha	●	
133	利用者		水稲	1.44 ha	ha	水稲	1.44 ha	ha	ha	●	
134	利用者		水稲	1.19 ha	ha	水稲	1.19 ha	ha	ha	●	
135	利用者		水稲	2.64 ha	ha	水稲	2.64 ha	ha	ha	●	
136	利用者		水稲	1.38 ha	ha	水稲	1.38 ha	ha	ha	●	
137	利用者		水稲	1.19 ha	ha	水稲	1.19 ha	ha	ha	●	
138	利用者		水稲	0.07 ha	ha	水稲	0.07 ha	ha	ha	●	
139	利用者		水稲	0.47 ha	ha	水稲	0.47 ha	ha	ha	●	
140	利用者		水稲	0.56 ha	ha	水稲	0.56 ha	ha	ha	●	
141	利用者		水稲	1.46 ha	ha	水稲	1.46 ha	ha	ha	●	
142	認農		水稲	1.58 ha	ha	水稲	1.58 ha	ha	ha	■	
143	認農		水稲	2.13 ha	ha	水稲	2.13 ha	ha	ha	■	
144	認農		水稲、大豆	3.32 ha	ha	水稲、大豆	3.32 ha	ha	ha	■	
145	認農		水稲、枝豆	6.28 ha	ha	水稲、枝豆	6.28 ha	ha	ha	■	
146	認農		水稲	5.99 ha	ha	水稲	5.99 ha	ha	ha	■	
147	認農		水稲、枝豆	8.43 ha	ha	水稲、枝豆	8.43 ha	ha	ha	■	
148	認農		水稲	0.12 ha	ha	水稲	0.12 ha	ha	ha	■	
149	認農		水稲	2.40 ha	ha	水稲	2.40 ha	ha	ha	■	
150	認農		水稲	2.56 ha	ha	水稲	2.56 ha	ha	ha	■	
151	認農		水稲	3.04 ha	ha	水稲	3.04 ha	ha	ha	■	
152	認農		水稲、ネギ、枝豆	5.21 ha	ha	水稲、ネギ、枝豆	5.21 ha	ha	ha	■	
153	認農		水稲	3.63 ha	ha	水稲	3.63 ha	ha	ha	■	
154	認農		水稲	2.38 ha	ha	水稲	2.38 ha	ha	ha	■	
155	認農		水稲	7.85 ha	ha	水稲	7.85 ha	ha	ha	■	
156	認農		水稲	6.72 ha	ha	水稲	7.71 ha	ha	ha	■	
157	認農		水稲、大豆、野菜	4.50 ha	ha	水稲、大豆、野菜	2.92 ha	ha	ha	■	
158	認農		水稲	1.21 ha	ha	水稲	1.21 ha	ha	ha	■	
159	認農		水稲、大豆	12.08 ha	ha	水稲、大豆	12.08 ha	ha	ha	■	
160	利用者		水稲	3.79 ha	ha	水稲	3.79 ha	ha	ha	■	
161	利用者		水稲、ネギ	6.15 ha	ha	水稲、ネギ	6.15 ha	ha	ha	●	
162	利用者		水稲	1.36 ha	ha	水稲	1.36 ha	ha	ha	●	
163	利用者		水稲、枝豆、トマト	1.64 ha	ha	水稲、枝豆、トマト	1.64 ha	ha	ha	●	
164	利用者		水稲	1.78 ha	ha	水稲	1.78 ha	ha	ha	●	
165	利用者		水稲	1.69 ha	ha	水稲	1.69 ha	ha	ha	●	
166	利用者		水稲	2.88 ha	ha	水稲	2.88 ha	ha	ha	●	

No.	属性	農業を担う者 (氏名・名称)	現状				10年後（目標年度：令和15年度）					備考		
			経営作目等	経営面積	作業受託面積		経営作目等	経営面積	作業受託面積	目標地図上の表示				
167	利用者		水稲	0.78	ha		ha	水稲	0.78	ha		ha	●	
168	利用者		水稲	0.54	ha		ha	水稲	0.54	ha		ha	●	
169	利用者		水稲	1.10	ha		ha	水稲	1.10	ha		ha	●	
170	利用者		水稲	0.88	ha		ha	水稲	0.88	ha		ha	●	
171	利用者		水稲	2.11	ha		ha	水稲	2.11	ha		ha	●	
172	利用者		水稲	1.44	ha		ha	水稲	1.44	ha		ha	●	
173	利用者		水稲	0.92	ha		ha	水稲	0.92	ha		ha	●	
174	利用者		水稲	1.23	ha		ha	水稲	1.23	ha		ha	●	
175	利用者		水稲	1.47	ha		ha	水稲	1.47	ha		ha	●	
176	利用者		水稲	0.26	ha		ha	水稲	0.26	ha		ha	●	
177	利用者		水稲	0.14	ha		ha	水稲	0.14	ha		ha	●	
178	利用者		水稲	2.55	ha		ha	水稲	2.55	ha		ha	●	
179	利用者		水稲	4.15	ha		ha	水稲	4.15	ha		ha	●	
180	利用者		水稲、ネギ	1.40	ha		ha	水稲、ネギ	1.40	ha		ha	●	
181	利用者		水稲	0.14	ha		ha	水稲	0.14	ha		ha	●	
182	利用者		水稲	1.18	ha		ha	水稲	1.18	ha		ha	●	
183	利用者		枝豆、野菜	0.69	ha		ha	枝豆、野菜	0.69	ha		ha	●	
184	利用者		水稲	1.64	ha		ha	水稲	1.64	ha		ha	●	
185	認農		水稲	3.61	ha		ha	水稲	3.61	ha		ha	■	
186	認農		水稲	2.44	ha		ha	水稲	2.44	ha		ha	■	
187	認農		水稲、枝豆、菌床しいたけ、花き	6.54	ha		ha	水稲、枝豆、菌床しいたけ、花き	6.54	ha		ha	■	
188	認農		水稲	0.77	ha		ha	水稲	0.77	ha		ha	■	
189	認農		水稲、トマト	7.03	ha		ha	水稲、トマト	7.03	ha		ha	■	
190	利用者		水稲	2.49	ha		ha	水稲	2.49	ha		ha	■	
191	認農		水稲	2.80	ha		ha	水稲	2.80	ha		ha	■	
192	認農		大豆	0.01	ha		ha	大豆	0.01	ha		ha	■	
193	認農		水稲	3.97	ha		ha	水稲	3.97	ha		ha	■	
194	認農		水稲、枝豆、ブルーベリー	1.41	ha		ha	水稲、枝豆、ブルーベリー	1.41	ha		ha	■	
195	認農		水稲	2.94	ha		ha	水稲	2.94	ha		ha	■	
196	認農		水稲	1.21	ha		ha	水稲	1.21	ha		ha	■	
197	認農		水稲、大豆	3.99	ha		ha	水稲、大豆	3.99	ha		ha	■	
198	認農		水稲	5.27	ha		ha	水稲	5.27	ha		ha	■	
199	利用者		水稲	0.05	ha		ha	水稲	0.05	ha		ha	■	
200	認農		水稲、野菜	2.81	ha		ha	水稲、野菜	2.81	ha		ha	■	
201	認農		水稲	4.67	ha		ha	水稲	4.67	ha		ha	■	
202	認就		水稲、小菊	5.16	ha		ha	水稲、小菊	5.16	ha		ha	■	
203	認農		水稲、大豆、そば、野菜	28.64	ha		ha	水稲、大豆、そば、野菜	28.76	ha		ha	■	
204	利用者		水稲	2.27	ha		ha	水稲	2.27	ha		ha	■	
205	利用者		水稲	1.79	ha		ha	水稲	1.79	ha		ha	■	

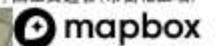
No.	属性	農業を担う者 (氏名・名称)	現状				10年後（目標年度：令和15年度）							
			経営作目等	経営面積	作業受託面積		経営作目等	経営面積	作業受託面積		目標地図上の表示	備考		
206	利用者		水稲	7.89	ha		ha	水稲	7.89	ha		ha		
207	認農		水稲	4.39	ha		ha	水稲	4.39	ha		ha		
208	利用者		水稲	0.19	ha		ha	水稲	0.19	ha		ha		
209	利用者		水稲	4.80	ha		ha	水稲	4.80	ha		ha		
210	利用者		水稲	0.07	ha		ha	水稲	0.07	ha		ha		
211	利用者		水稲	1.87	ha		ha	水稲	1.87	ha		ha		
212	利用者		水稲	1.84	ha		ha	水稲	1.84	ha		ha		
213	利用者		水稲	1.14	ha		ha	水稲	1.14	ha		ha		
214	利用者		水稲	0.29	ha		ha	水稲	0.29	ha		ha		
215	利用者		水稲	2.87	ha		ha	水稲	2.87	ha		ha		
216	利用者		水稲	2.31	ha		ha	水稲	2.31	ha		ha	●	
217	利用者		水稲	1.79	ha		ha	水稲	1.79	ha		ha	●	
218	利用者		水稲、枝豆、トマト	2.31	ha		ha	水稲、枝豆、トマト	2.31	ha		ha	●	
219	利用者		野菜	0.09	ha		ha	野菜	0.09	ha		ha	●	
220	利用者		水稲	0.09	ha		ha	水稲	0.09	ha		ha	●	
221	利用者		水稲	0.09	ha		ha	水稲	0.09	ha		ha	●	
222	利用者		水稲、ブドウ	0.39	ha		ha	水稲、ブドウ	0.39	ha		ha	●	
223	利用者		水稲	1.74	ha		ha	水稲	1.74	ha		ha	●	
224	利用者		水稲、大豆	2.67	ha		ha	水稲、大豆	2.67	ha		ha	●	
225	利用者		水稲、キャベツ、オクラ	2.96	ha		ha	水稲、キャベツ、オクラ	2.96	ha		ha	●	
226	利用者		水稲	0.18	ha		ha	水稲	0.18	ha		ha	●	
227	利用者		水稲、枝豆	2.34	ha		ha	水稲、枝豆	2.34	ha		ha	●	
228	利用者		水稲	3.52	ha		ha	水稲	3.52	ha		ha	●	
229	利用者		水稲	1.20	ha		ha	水稲	1.20	ha		ha	●	
230	利用者		水稲	0.27	ha		ha	水稲	0.27	ha		ha	●	
231	利用者		野菜	0.08	ha		ha	野菜	0.08	ha		ha	●	
232	利用者		水稲	1.90	ha		ha	水稲	1.90	ha		ha	●	
233	利用者		水稲	1.11	ha		ha	水稲	1.11	ha		ha	●	
234	利用者		水稲	2.11	ha		ha	水稲	2.11	ha		ha	●	
235	利用者		水稲、ネギ	2.38	ha		ha	水稲、ネギ	2.38	ha		ha	●	
236	利用者		水稲	3.24	ha		ha	水稲	3.24	ha		ha	●	
237	利用者		水稲、ダリア	0.49	ha		ha	水稲、ダリア	0.49	ha		ha	●	
238	利用者		水稲	1.64	ha		ha	水稲	1.64	ha		ha	●	
239	利用者		水稲	3.19	ha		ha	水稲	3.19	ha		ha	■	
240	認農		水稲	0.28	ha		ha	水稲	0.28	ha		ha	■	
241	認農		水稲	0.49	ha		ha	水稲	0.49	ha		ha	■	
242	利用者		水稲、キキョウ	0.66	ha		ha	水稲、キキョウ	0.66	ha		ha	■	
243	認農		水稲	1.27	ha		ha	水稲	1.27	ha		ha	■	
244	認農		水稲	9.36	ha		ha	水稲	9.36	ha		ha	■	
245	認農		水稲、野菜	0.50	ha		ha	水稲、野菜	0.50	ha		ha	■	
246	利用者		野菜	0.12	ha		ha	野菜	0.12	ha		ha	●	
247	利用者		水稲	0.06	ha		ha	水稲	0.06	ha		ha	●	

No.	属性	農業を担う者	現状				10年後（目標年度：令和15年度）							
		(氏名・名称)	経営作目等	経営面積	作業受託面積		経営作目等	経営面積	作業受託面積		目標地図上の表示	備考		
248	利用者		水稲	0.14	ha		ha	水稲	0.14	ha		ha	●	
249	利用者		水稲	0.46	ha		ha	水稲	0.46	ha		ha	●	
250	利用者		水稲	1.17	ha		ha	水稲	1.17	ha		ha	●	
251	利用者		水稲	0.36	ha		ha	水稲	0.36	ha		ha	●	
252	利用者		水稲、ト マト	0.30	ha		ha	水稲、ト マト	0.30	ha		ha	●	
253	利用者		花き	0.66	ha		ha	花き	0.66	ha		ha	■	
254	利用者		水稲	5.05	ha		ha	水稲	5.05	ha		ha	■	
	合計			747.55	ha		ha		747.57	ha		ha		

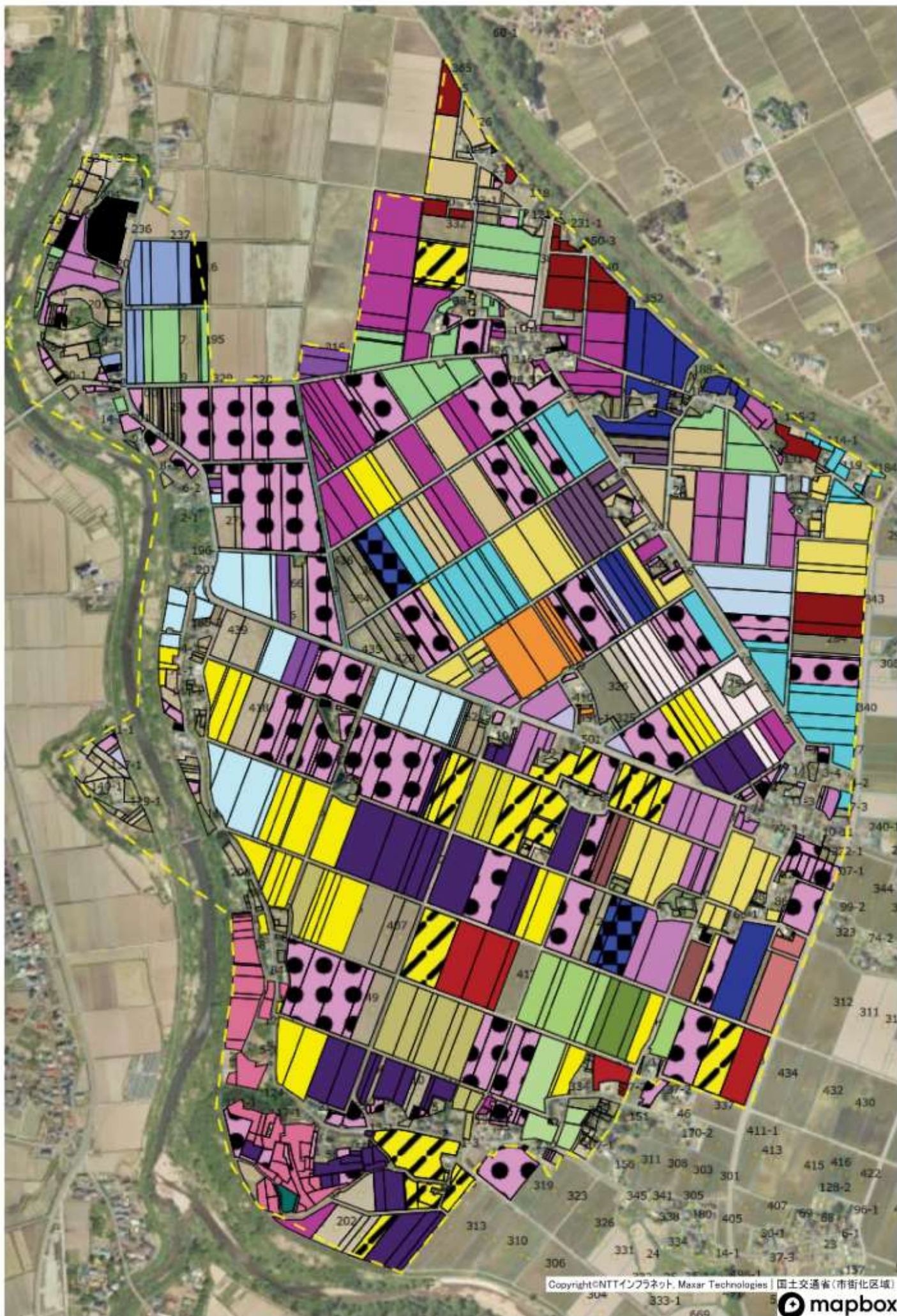
# 金沢西根①



Copyright©NTTインフラネット, Maxar Technologies | 国土交通省(市街化区域)



農業用施設





# 金沢西根④

