

## 地域計画

策定年月日	令和7年3月26日
更新年月日	令和8年3月30日 (第2回)
目標年度	令和15年度
市町村名 (市町村コード)	美郷町 (05434)
地域名 (地域内農業集落名)	六郷地区 (本館、荒町、大町、本道町、西高方町、東光、新町、野中、作山、明田地、紀の国、北部、関田、田ノ尻、一ツ屋、荒川、七滝、四ツ屋、湯田、上鍵田、下鍵田、中鍵田、北雀柳)

注:「地域名」欄には、協議の場が設けられた区域を記載し、農林業センサスの農業集落名を記載してください。

### 1 地域における農業の将来の在り方

#### (1) 地域計画の区域の状況

区域内の農用地等面積(農業上の利用が行われる農用地等の区域)	1,032 ha
① 農業振興地域のうち農用地区域内の農地面積	960 ha
② 田の面積	977 ha
③ 畑の面積(果樹、茶等を含む)	54 ha
④ 区域内において、規模縮小などの意向のある農地面積の合計	22 ha
⑤ 区域内において、今後農業を担う者が引き受ける意向のある農地面積の合計	5.6 ha
(参考)区域内における〇才以上の農業者の農地面積の合計	ha
うち後継者不在の農業者の農地面積の合計	ha

注1:①については、農業振興地域担当部局と調整の上、記載してください。

2:②及び③については、農業委員会の農地台帳の面積(現況地目)に基づき記載してください。

3:④については、規模縮小又は離農の意向のある農地面積を記載してください。

4:⑤については、区域内に特定することができない場合には、引き受ける意向のあるすべての農地面積を記載の上、備考欄にその旨記載してください。

5:(参考)の区域内における〇才以上の農業者の農地面積等については、できる限り記載するように努めてください。

6:「区域内の農用地等面積」に遊休農地が含まれている場合には、備考欄にその面積を記載してください。

#### (2) 地域農業の現状及び課題

- ・地区の平野部及び山間部で主に水稻が栽培されている。
- ・米需要の減少や米価の下落などの影響により、主食用水稻以外の作物への転換が進んでいる。一方、新品種のサキホコレや減農薬・減化学肥料栽培など付加価値の高い米生産に取り組んでいる。
- ・園芸作物では枝豆、キャベツ、トマト、ねぎ、きゅうりなどの美郷推進作物が栽培されている。
- ・地区内の直売所では主に地元の農産物や農産加工品が販売されている。
- ・圃場整備地域では大区画の圃場が整備されるとともに農業法人が設立されて農地集積が進んでいる。未整備地域では認定農業者が中心となって地域農業を担っている。
- ・担い手の高齢化や後継者不足などにより、将来の地域農業の担い手不足や山間部などの未整備地域では耕作放棄地の拡大が懸念されている。

(3) 地域における農業の将来の在り方(作物の生産や栽培方法については、必須記載事項)

・これまでに整備された農業施設を活かした水稻の栽培を基幹作物とし、主食用以外の水稻や大豆の生産拡大を図る。  
・園芸作物の栽培による農業経営の複合化や美郷推進作物の維持・拡大を図る。  
・圃場整備地域においては、圃場の大区画化に加え、スマート農機を導入して、更なる生産性の向上と省力化を図る。  
・地区内や隣接地区の担い手に農地集積を図る。未整備地域においては営農継続に務めながら、生産性の向上、担い手不足や耕作放棄地の解消など将来の地域農業の維持を図るために圃場整備や農業法人の設立を検討する。

2 農業の将来の在り方に向けた農用地の効率的かつ総合的な利用に関する目標

(1) 農用地の効率的かつ総合的な利用に関する方針

農地中間管理機構を活用し、担い手への農地集積・集約化を図りつつ、農業を担う者による農地利用を進める。

(2) 担い手(効率的かつ安定的な経営を営む者)に対する農用地の集積に関する目標

現状の集積率	73 %	将来の目標とする集積率	80 %
--------	------	-------------	------

(3) 農用地の集団化(集約化)に関する目標

隣接地の耕作者などを考慮しながら地区内の担い手を中心に農地の集約化を進める。

3 農業者及び区域内の関係者が2の目標を達成するためとるべき必要な措置

(1) 農用地の集積、集団化の取組

地域の話合い結果や隣接地の耕作者などを考慮するとともに、地区内の認定農業者等の担い手を優先して農地の集積・集約化を図る。

(2) 農地中間管理機構の活用方法

農地中間管理機構を活用して農地の利用権設定・権利移転・売買等を進める。

(3) 基盤整備事業への取組

未整備地域については、基盤整備事業や農業法人の設立を検討する。  
ほ場整備地域については、整備された農地の集積・集約化を進め、作業の効率化・省力化を図り、生産性の向上を図る。

(4) 多様な経営体の確保・育成の取組

新規就農希望者に対し地域で見守りながら就農や営農に関するアドバイスなどのサポートを行い定着を図る。

(5) 農業協同組合等の農業支援サービス事業者等への農作業委託の取組

防除作業の役割を担う団体等に防除作業の委託を進める。

以下任意記載事項(地域の実情に応じて、必要な事項を選択し、取組内容を記載してください)

<input checked="" type="checkbox"/> ①鳥獣被害防止対策	<input checked="" type="checkbox"/> ②有機・減農薬・減肥料	<input checked="" type="checkbox"/> ③スマート農業	<input checked="" type="checkbox"/> ④輸出	<input checked="" type="checkbox"/> ⑤果樹等
<input type="checkbox"/> ⑥燃料・資源作物等	<input type="checkbox"/> ⑦保全・管理等	<input type="checkbox"/> ⑧農業用施設	<input type="checkbox"/> ⑨耕畜連携	<input type="checkbox"/> ⑩その他

【選択した上記の取組内容】

- ①鳥獣被害防止対策として、防止柵を設置し、鳥獣被害の拡大を防ぐ。
- ②減農薬・減化学肥料により付加価値の高い農業生産を進める。
- ③ロボット技術や情報通信技術を活用し、農作業の負担軽減や効率化を進める。
- ④農業法人を中心に輸出に取り組み新たな販路開拓を図る。
- ⑤山間部においても果樹等に取り組み農地を守っていく。



4 地域内の農業を担う者一覧（目標地図に位置付ける者）

No.	属性	農業を担う者	現状			10年後（目標年度：令和15年度）			目標地図上の表示	備考		
		(氏名・名称)	経営作目等	経営面積	作業受託面積	経営作目等	経営面積	作業受託面積				
1	認農		水稻	2.85 ha		ha	水稻	2.85 ha		ha		
2	認農		水稻、野菜	6.84 ha		ha	水稻、野菜	6.84 ha		ha		
3	認農		水稻	2.82 ha		ha	水稻	2.82 ha		ha		
4	認農		水稻	3.82 ha		ha	水稻	3.82 ha		ha		
5	認農		水稻	5.77 ha		ha	水稻	5.77 ha		ha		
6	認農		水稻	7.18 ha		ha	水稻	7.18 ha		ha		
7	認農		水稻	7.99 ha		ha	水稻	7.99 ha		ha		
8	認農		水稻	17.57 ha		ha	水稻	17.57 ha		ha		
9	認農		水稻	7.51 ha		ha	水稻	7.51 ha		ha		
10	利用者		水稻	0.07 ha		ha	水稻	0.07 ha		ha		
11	認農		水稻	19.15 ha		ha	水稻	19.36 ha		ha		
12	認農		水稻、キャベツ	3.05 ha		ha	水稻、キャベツ	3.93 ha		ha		
13	認農		水稻、キュウリ	1.60 ha		ha	水稻、キュウリ	1.60 ha		ha		
14	認農		水稻	3.55 ha		ha	水稻	3.55 ha		ha		
15	認農		水稻、枝豆、キャベツ	10.42 ha		ha	水稻、枝豆、キャベツ	10.42 ha		ha		
16	認農		水稻	3.35 ha		ha	水稻	3.35 ha		ha		
17	認農		水稻、牧草	3.18 ha		ha	水稻、牧草	3.18 ha		ha		
18	認農		水稻	5.53 ha		ha	水稻	5.53 ha		ha		
19	認農		水稻	4.47 ha		ha	水稻	4.47 ha		ha		
20	認農		水稻、大豆、枝豆	29.78 ha		ha	水稻、大豆、枝豆	30.46 ha		ha		
21	認農		水稻、大豆、WCS	19.02 ha		ha	水稻、大豆、WCS	19.02 ha		ha		
22	認農		水稻、大豆	37.33 ha		ha	水稻、大豆	37.33 ha		ha		
23	認農		枝豆	6.21 ha		ha	枝豆	6.21 ha		ha		
24	認農		水稻、大豆、WCS	51.11 ha		ha	水稻、大豆、WCS	54.81 ha		ha		
25	利用者		水稻	6.85 ha		ha	水稻	6.85 ha		ha		
26	利用者		水稻	0.04 ha		ha	水稻	0.04 ha		ha		
27	利用者		水稻	1.99 ha		ha	水稻	1.99 ha		ha		
28	利用者		水稻	1.84 ha		ha	水稻	1.84 ha		ha		
29	利用者		水稻	3.73 ha		ha	水稻	3.73 ha		ha		
30	利用者		水稻	0.94 ha		ha	水稻	0.94 ha		ha		
31	利用者		水稻	0.07 ha		ha	水稻	0.07 ha		ha		
32	利用者		水稻	1.36 ha		ha	水稻	1.36 ha		ha		
33	認農		水稻、野菜	5.68 ha		ha	水稻、野菜	5.68 ha		ha		
34	利用者		水稻	1.83 ha		ha	水稻	1.83 ha		ha		
35	利用者		水稻	1.43 ha		ha	水稻	1.43 ha		ha		
36	利用者		水稻	4.09 ha		ha	水稻	4.09 ha		ha		
37	利用者		水稻	0.72 ha		ha	水稻	0.72 ha		ha		
38	認農		水稻	1.00 ha		ha	水稻	1.00 ha		ha		

No.	属性	農業を担う者 (氏名・名称)	現状			10年後（目標年度：令和15年度）					
			経営作目等	経営面積	作業受託面積	経営作目等	経営面積	作業受託面積	目標地図上の表示	備考	
39	認農		水稻、大豆	2.27 ha		水稻、大豆	2.27 ha				
40	認農		水稻	0.20 ha		水稻	0.20 ha				
41	認農		水稻、野菜	0.02 ha		水稻、野菜	0.02 ha				
42	認農		水稻	3.59 ha		水稻	3.59 ha				
43	認農		水稻	2.14 ha		水稻	2.14 ha				
44	利用者		水稻	6.77 ha		水稻	6.77 ha				
45	認農		水稻、ダリア	0.33 ha		水稻、ダリア	0.33 ha				
46	利用者		水稻	1.66 ha		水稻	1.66 ha				
47	認農		水稻	2.08 ha		水稻	2.08 ha				
48	認農		水稻、野菜	2.61 ha		水稻、野菜	2.61 ha				
49	認農		水稻、トマト	1.02 ha		水稻、トマト	1.02 ha				
50	認農		水稻、トマト	3.74 ha		水稻、トマト	3.74 ha				
51	認農		水稻、キュウリ、牧草、WCS	0.07 ha		水稻、キュウリ、牧草、WCS	0.07 ha				
52	認農		水稻	0.66 ha		水稻	0.66 ha				
53	認農		水稻、ネギ	20.76 ha		水稻、ネギ	22.54 ha				
54	認農		水稻、大豆	2.42 ha		水稻、大豆	2.42 ha				
55	利用者		水稻	3.68 ha		水稻	3.68 ha				
56	利用者		水稻	0.86 ha		水稻	0.86 ha				
57	利用者		水稻	0.63 ha		水稻	0.63 ha				
58	利用者		水稻	0.94 ha		水稻	0.94 ha				
59	利用者		水稻	0.12 ha		水稻	0.12 ha				
60	利用者		水稻	1.09 ha		水稻	1.09 ha				
61	利用者		水稻	0.32 ha		水稻	0.32 ha				
62	利用者		水稻	0.38 ha		水稻	0.38 ha				
63	利用者		水稻	1.31 ha		水稻	1.31 ha				
64	利用者		水稻	2.01 ha		水稻	2.01 ha				
65	利用者		水稻	0.46 ha		水稻	0.46 ha				
66	利用者		水稻	2.44 ha		水稻	2.44 ha				
67	利用者		水稻	1.74 ha		水稻	1.74 ha				
68	利用者		水稻	0.33 ha		水稻	0.33 ha				
69	認農		水稻、牧草、WCS	5.08 ha		水稻、牧草、WCS	5.08 ha				
70	認農		水稻	0.28 ha		水稻	0.28 ha				
71	利用者		水稻	4.01 ha		水稻	4.01 ha				
72	認農		水稻	3.73 ha		水稻	3.73 ha				
73	利用者		水稻	0.07 ha		水稻	0.07 ha				
74	利用者		水稻	0.99 ha		水稻	0.99 ha				
75	利用者		水稻	2.06 ha		水稻	2.06 ha				
76	利用者		水稻	1.82 ha		水稻	1.82 ha				
77	利用者		水稻	0.94 ha		水稻	0.94 ha				
78	利用者		水稻	1.22 ha		水稻	1.22 ha				

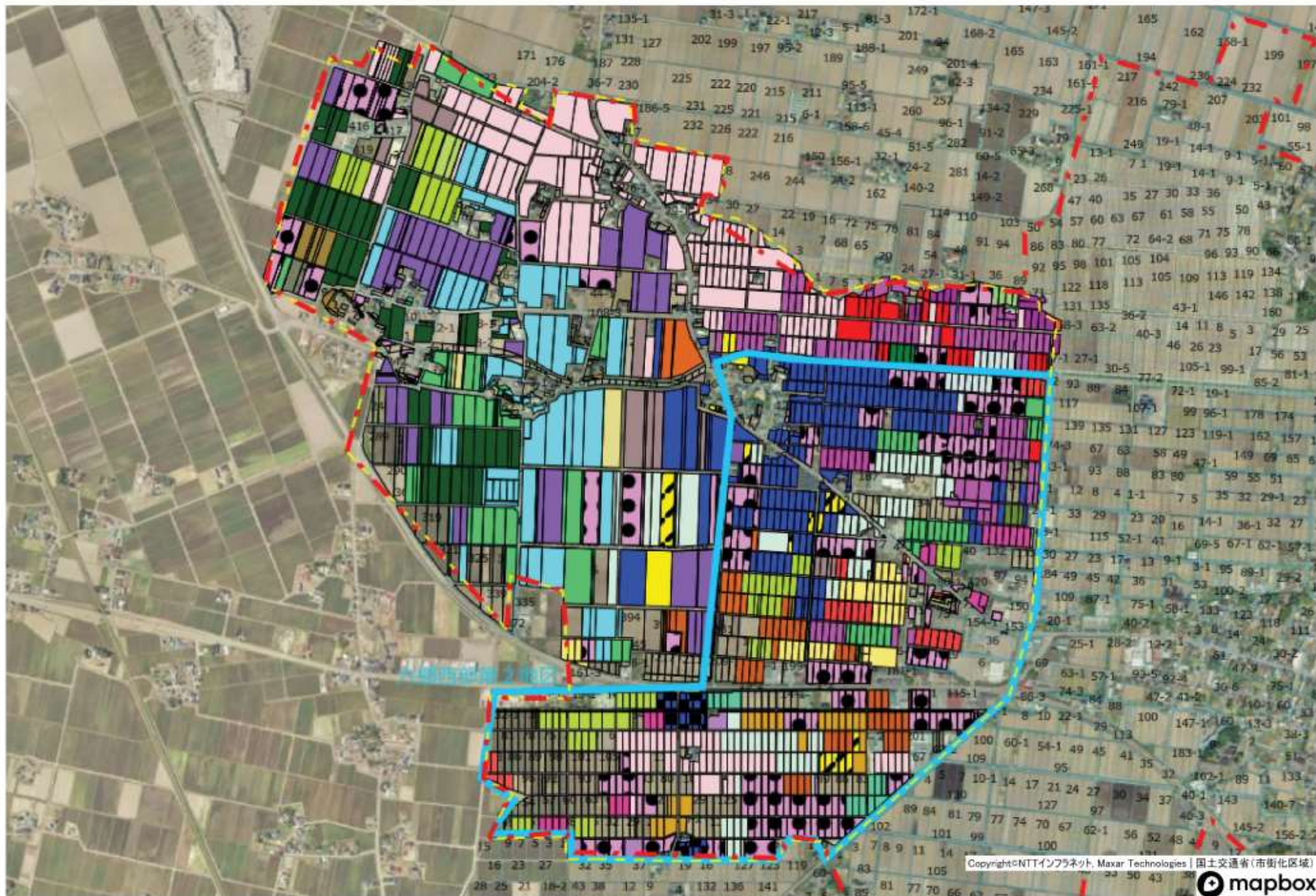
No.	属性	農業を担う者	現状				10年後（目標年度：令和15年度）					備考		
		(氏名・名称)	経営作目等	経営面積	作業受託面積	経営作目等	経営面積	作業受託面積	目標地図上の表示					
79	利用者		水稲	1.07	ha		ha	水稲	1.07	ha		ha		
80	利用者		水稲	2.28	ha		ha	水稲	2.28	ha		ha		
81	利用者		水稲	4.43	ha		ha	水稲	4.43	ha		ha		
82	利用者		水稲	1.26	ha		ha	水稲	1.26	ha		ha		
83	認農		水稲	3.07	ha		ha	水稲	3.07	ha		ha		
84	利用者		水稲	2.90	ha		ha	水稲	2.90	ha		ha		
85	認農		水稲	2.09	ha		ha	水稲	2.09	ha		ha		
86	認農		水稲	10.80	ha		ha	水稲	10.80	ha		ha		
87	認農		水稲	5.17	ha		ha	水稲	5.17	ha		ha		
88	認農		水稲、野菜	3.39	ha		ha	水稲、野菜	3.39	ha		ha		
89	認農		水稲	1.45	ha		ha	水稲	1.45	ha		ha		
90	利用者		水稲	0.01	ha		ha	水稲	0.01	ha		ha		
91	利用者		水稲	1.25	ha		ha	水稲	1.25	ha		ha		
92	認農		水稲	6.24	ha		ha	水稲	6.24	ha		ha		
93	利用者		水稲	2.43	ha		ha	水稲	2.43	ha		ha		
94	利用者		水稲	2.52	ha		ha	水稲	2.52	ha		ha		
95	利用者		水稲	1.81	ha		ha	水稲	1.81	ha		ha		
96	利用者		水稲	3.13	ha		ha	水稲	3.13	ha		ha		
97	認農		水稲、枝豆	1.25	ha		ha	水稲、枝豆	1.25	ha		ha		
98	認農		水稲、野菜	15.30	ha		ha	水稲、野菜	15.30	ha		ha		
99	認農		水稲、野菜	11.16	ha		ha	水稲、野菜	11.16	ha		ha		
100	利用者		水稲	0.04	ha		ha	水稲	0.04	ha		ha		
101	利用者		水稲	0.71	ha		ha	水稲	0.71	ha		ha		
102	認農		水稲	1.04	ha		ha	水稲	1.04	ha		ha		
103	認農		水稲、ネギ、野菜	28.94	ha		ha	水稲、ネギ、野菜	28.94	ha		ha		
104	認農		水稲、枝豆	20.42	ha		ha	水稲、枝豆	20.42	ha		ha		
105	認農		水稲、ニンニク	1.11	ha		ha	水稲、ニンニク	1.11	ha		ha		
106	認農		大豆	14.69	ha		ha	大豆	14.69	ha		ha		
107	利用者		水稲	2.77	ha		ha	水稲	2.77	ha		ha		
108	利用者		水稲	0.70	ha		ha	水稲	0.70	ha		ha		
109	利用者		水稲	2.01	ha		ha	水稲	2.01	ha		ha		
110	利用者		水稲	1.69	ha		ha	水稲	1.69	ha		ha		
111	利用者		水稲	0.48	ha		ha	水稲	0.48	ha		ha		
112	利用者		水稲	0.93	ha		ha	水稲	0.93	ha		ha		
113	利用者		水稲	1.25	ha		ha	水稲	1.25	ha		ha		
114	利用者		水稲	1.64	ha		ha	水稲	1.64	ha		ha		
115	利用者		水稲	1.61	ha		ha	水稲	1.61	ha		ha		
116	利用者		水稲	0.49	ha		ha	水稲	0.49	ha		ha		
117	利用者		水稲	0.24	ha		ha	水稲	0.24	ha		ha		
118	利用者		水稲	1.59	ha		ha	水稲	1.59	ha		ha		
119	利用者		水稲	0.18	ha		ha	水稲	0.18	ha		ha		
120	利用者		水稲	0.05	ha		ha	水稲	0.05	ha		ha		
121	利用者		水稲	0.92	ha		ha	水稲	0.92	ha		ha		
122	利用者		水稲	0.44	ha		ha	水稲	0.44	ha		ha		
123	利用者		水稲	0.08	ha		ha	水稲	0.08	ha		ha		

No.	属性	農業を担う者	現状				10年後（目標年度：令和15年度）					備考		
		(氏名・名称)	経営作目等	経営面積	作業受託面積	経営作目等	経営面積	作業受託面積	目標地図上の表示					
124	利用者		水稻	0.94	ha		ha	水稻	0.94	ha		ha	●	
125	利用者		水稻	1.69	ha		ha	水稻	1.69	ha		ha	●	
126	利用者		水稻	0.99	ha		ha	水稻	0.99	ha		ha	●	
127	認農		水稻	0.95	ha		ha	水稻	0.95	ha		ha	■	
128	認農		水稻	2.61	ha		ha	水稻	2.61	ha		ha	■	
129	認農		水稻	9.68	ha		ha	水稻	9.68	ha		ha	■	
130	認農		水稻、ト マト	7.33	ha		ha	水稻、ト マト	7.33	ha		ha	■	
131	認農		水稻	4.86	ha		ha	水稻	4.86	ha		ha	■	
132	認農		水稻	5.62	ha		ha	水稻	5.62	ha		ha	■	
133	認農		水稻、野 菜	0.93	ha		ha	水稻、野 菜	0.93	ha		ha	■	
134	認農		水稻	1.05	ha		ha	水稻	1.05	ha		ha	■	
135	認農		水稻	0.97	ha		ha	水稻	0.97	ha		ha	■	
136	利用者		水稻	0.65	ha		ha	水稻	0.65	ha		ha	■	
137	利用者		水稻	0.90	ha		ha	水稻	0.90	ha		ha	●	
138	利用者		水稻	0.02	ha		ha	水稻	0.02	ha		ha	●	
139	利用者		水稻	0.66	ha		ha	水稻	0.66	ha		ha	●	
140	利用者		水稻	0.45	ha		ha	水稻	0.45	ha		ha	●	
141	利用者		水稻	0.84	ha		ha	水稻	0.84	ha		ha	●	
142	利用者		水稻	0.57	ha		ha	水稻	0.57	ha		ha	●	
143	利用者		水稻	1.58	ha		ha	水稻	1.58	ha		ha	●	
144	利用者		水稻	0.64	ha		ha	水稻	0.64	ha		ha	●	
145	利用者		水稻	0.16	ha		ha	水稻	0.16	ha		ha	●	
146	利用者		水稻	0.86	ha		ha	水稻	0.86	ha		ha	●	
147	利用者		水稻	0.10	ha		ha	水稻	0.10	ha		ha	●	
148	利用者		水稻	0.70	ha		ha	水稻	0.70	ha		ha	●	
149	利用者		水稻	0.28	ha		ha	水稻	0.28	ha		ha	●	
150	利用者		水稻	0.77	ha		ha	水稻	0.77	ha		ha	●	
151	利用者		水稻	0.65	ha		ha	水稻	0.65	ha		ha	●	
152	利用者		水稻	1.41	ha		ha	水稻	1.41	ha		ha	●	
153	利用者		水稻	0.59	ha		ha	水稻	0.59	ha		ha	●	
154	利用者		水稻	0.25	ha		ha	水稻	0.25	ha		ha	●	
155	利用者		水稻	0.42	ha		ha	水稻	0.42	ha		ha	●	
156	利用者		水稻	1.27	ha		ha	水稻	1.27	ha		ha	●	
157	利用者		水稻	0.62	ha		ha	水稻	0.62	ha		ha	●	
158	利用者		水稻	0.34	ha		ha	水稻	0.34	ha		ha	●	
159	利用者		水稻	0.58	ha		ha	水稻	0.58	ha		ha	●	
160	利用者		水稻	0.56	ha		ha	水稻	0.56	ha		ha	●	
161	認農		水稻	4.21	ha		ha	水稻	4.21	ha		ha	■	
162	認農		水稻	5.35	ha		ha	水稻	5.35	ha		ha	■	
163	認農		水稻、野 菜	6.19	ha		ha	水稻、野 菜	6.19	ha		ha	■	
164	認農		水稻、大 豆	11.94	ha		ha	水稻、大 豆	11.94	ha		ha	■	
165	認農		水稻、牧 草、WCS	5.57	ha		ha	水稻、牧 草、WCS	5.57	ha		ha	■	
166	認農		水稻	2.83	ha		ha	水稻	2.83	ha		ha	■	
167	認農		水稻	2.37	ha		ha	水稻	2.37	ha		ha	■	
168	利用者		水稻	0.02	ha		ha	水稻	0.02	ha		ha	■	
169	認農		水稻、菊	0.10	ha		ha	水稻、菊	0.10	ha		ha	■	

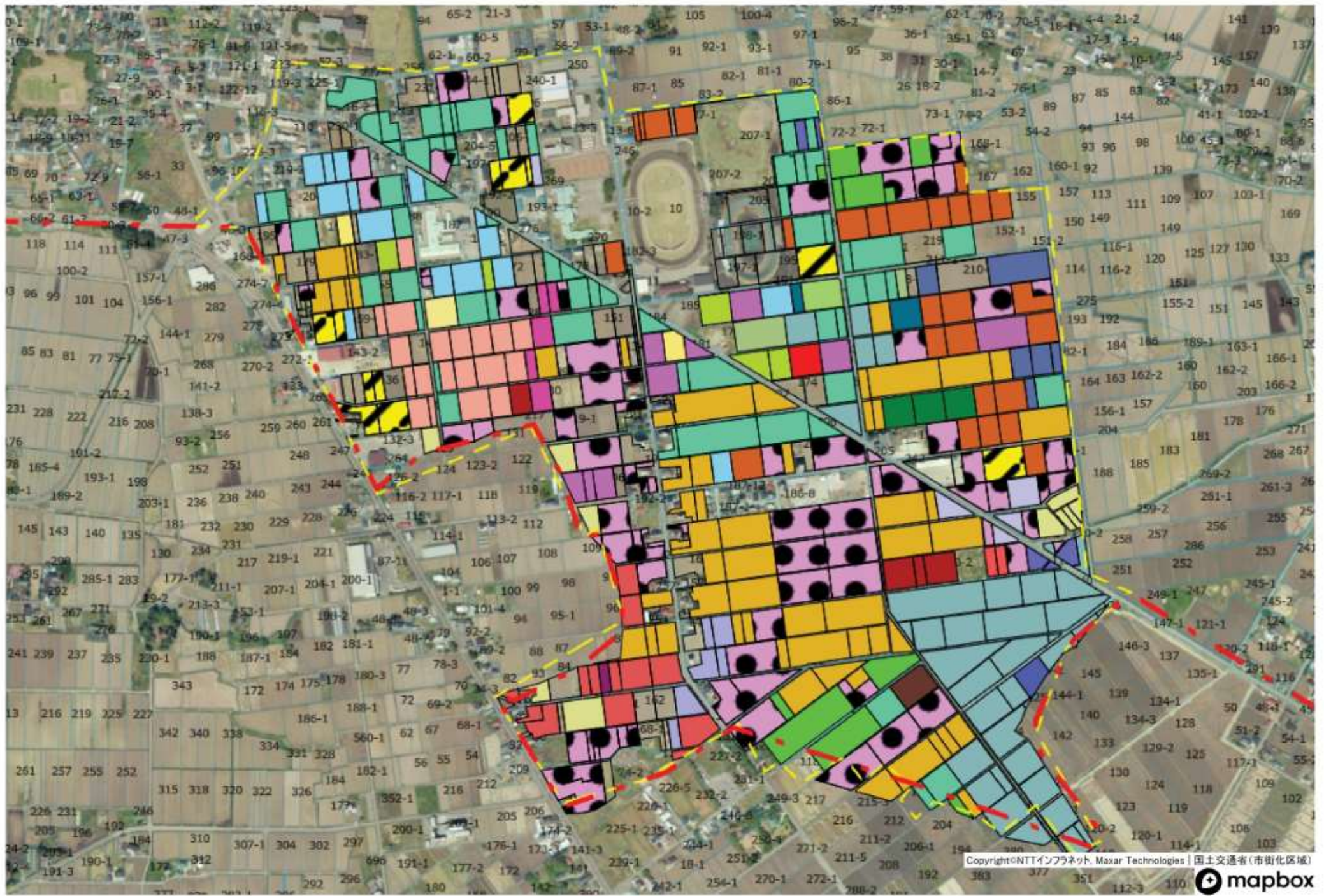
No.	属性	農業を担う者	現状			10年後（目標年度：令和15年度）						
		(氏名・名称)	経営作目等	経営面積	作業受託面積	経営作目等	経営面積	作業受託面積	目標地図上の表示	備考		
170	認農		水稲、野菜	0.94 ha		ha	水稲、野菜	0.94 ha		ha		
171	認農		水稲、野菜	20.24 ha		ha	水稲、野菜	20.24 ha		ha		
172	認農		水稲、WCS	2.00 ha		ha	水稲、WCS	2.00 ha		ha		
173	利用者		水稲	0.89 ha		ha	水稲	0.89 ha		ha		
174	利用者		水稲	0.52 ha		ha	水稲	0.52 ha		ha		
175	利用者		水稲	0.10 ha		ha	水稲	0.10 ha		ha		
176	利用者		水稲	0.51 ha		ha	水稲	0.51 ha		ha		
177	利用者		水稲	0.71 ha		ha	水稲	0.71 ha		ha		
178	利用者		水稲、牧草	2.17 ha		ha	水稲、牧草	2.17 ha		ha		
179	利用者		水稲	0.63 ha		ha	水稲	0.63 ha		ha		
180	利用者		水稲	1.06 ha		ha	水稲	1.06 ha		ha		
181	利用者		水稲	0.70 ha		ha	水稲	0.70 ha		ha		
182	利用者		水稲	2.15 ha		ha	水稲	2.15 ha		ha		
183	利用者		水稲	1.68 ha		ha	水稲	1.68 ha		ha		
184	利用者		水稲	0.71 ha		ha	水稲	0.71 ha		ha		
185	利用者		水稲	2.56 ha		ha	水稲	2.56 ha		ha		
186	利用者		水稲	1.21 ha		ha	水稲	1.21 ha		ha		
187	利用者		水稲	0.87 ha		ha	水稲	0.87 ha		ha		
188	認就		水稲、オクラ、花き、野菜	0.60 ha		ha	水稲、オクラ、花き、野菜	0.60 ha		ha		
189	利用者		水稲	0.31 ha		ha	水稲	0.31 ha		ha		
190	認農		水稲、枝豆	14.22 ha		ha	水稲、枝豆	14.22 ha		ha		
191	認農		キャベツ、トマト、WCS	1.30 ha		ha	キャベツ、トマト、WCS	1.30 ha		ha		
192	認農		水稲、牧草、WCS、野菜	7.96 ha		ha	水稲、牧草、WCS、野菜	7.96 ha		ha		
193	認農		水稲、牧草、野菜	6.54 ha		ha	水稲、牧草、野菜	6.54 ha		ha		
194	認農		水稲、牧草、野菜	6.79 ha		ha	水稲、牧草、野菜	6.79 ha		ha		
195	利用者		水稲	3.12 ha		ha	水稲	3.12 ha		ha		
196	認農		水稲、牧草	5.09 ha		ha	水稲、牧草	5.09 ha		ha		
197	認農		水稲、花き、ネギ	4.61 ha		ha	水稲、花き、ネギ	4.61 ha		ha		
198	認農		水稲	1.17 ha		ha	水稲	1.17 ha		ha		
199	利用者		水稲	0.96 ha		ha	水稲	0.96 ha		ha		
200	認農		水稲	0.70 ha		ha	水稲	0.70 ha		ha		
201	認農		水稲	1.87 ha		ha	水稲	1.87 ha		ha		
202	認農		水稲	4.34 ha		ha	水稲	4.34 ha		ha		
203	利用者		水稲	0.44 ha		ha	水稲	0.44 ha		ha		

No.	属性	農業を担う者	現状			10年後（目標年度：令和15年度）					備考
		(氏名・名称)	経営作目等	経営面積	作業受託面積	経営作目等	経営面積	作業受託面積	目標地図上の表示		
204	認農		水稻、枝豆、トマト	0.20 ha	ha	水稻、枝豆、トマト	0.20 ha	ha	ha		
205	認農		水稻	5.14 ha	ha	水稻	5.14 ha	ha	ha		
206	認農		水稻、野菜	0.41 ha	ha	水稻、野菜	0.41 ha	ha	ha		
207	認農		水稻、トマト	0.30 ha	ha	水稻、トマト	0.30 ha	ha	ha		
208	利用者		水稻	1.90 ha	ha	水稻	1.90 ha	ha	ha		
209	利用者		水稻	2.30 ha	ha	水稻	2.30 ha	ha	ha		
210	利用者		水稻	0.77 ha	ha	水稻	0.77 ha	ha	ha		
211	利用者		水稻	1.31 ha	ha	水稻	1.31 ha	ha	ha		
212	利用者		水稻	0.83 ha	ha	水稻	0.83 ha	ha	ha		
213	利用者		水稻	0.36 ha	ha	水稻	0.36 ha	ha	ha		
214	利用者		水稻	1.11 ha	ha	水稻	1.11 ha	ha	ha		
215	利用者		水稻	0.08 ha	ha	水稻	0.08 ha	ha	ha		
216	利用者		水稻	0.12 ha	ha	水稻	0.12 ha	ha	ha		
217	利用者		水稻	1.39 ha	ha	水稻	1.39 ha	ha	ha		
218	利用者		水稻	1.57 ha	ha	水稻	1.57 ha	ha	ha		
219	利用者		水稻	0.59 ha	ha	水稻	0.59 ha	ha	ha		
220	利用者		水稻	1.33 ha	ha	水稻	1.33 ha	ha	ha		
221	利用者		水稻	0.80 ha	ha	水稻	0.80 ha	ha	ha		
222	利用者		水稻	1.12 ha	ha	水稻	1.12 ha	ha	ha		
223	利用者		水稻	0.57 ha	ha	水稻	0.57 ha	ha	ha		
224	利用者		水稻	1.16 ha	ha	水稻	1.16 ha	ha	ha		
225	利用者		水稻	1.65 ha	ha	水稻	1.65 ha	ha	ha		
226	利用者		水稻	2.15 ha	ha	水稻	2.15 ha	ha	ha		
227	利用者		水稻	0.49 ha	ha	水稻	0.49 ha	ha	ha		
228	利用者		水稻	2.55 ha	ha	水稻	2.55 ha	ha	ha		
229	利用者		水稻	1.21 ha	ha	水稻	1.21 ha	ha	ha		
230	利用者		水稻	0.10 ha	ha	水稻	0.10 ha	ha	ha		
231	利用者		水稻	1.71 ha	ha	水稻	1.71 ha	ha	ha		
232	利用者		水稻	1.32 ha	ha	水稻	1.32 ha	ha	ha		
233	利用者		水稻	0.21 ha	ha	水稻	0.21 ha	ha	ha		
234	利用者		水稻	0.73 ha	ha	水稻	0.73 ha	ha	ha		
235	利用者		水稻	0.26 ha	ha	水稻	0.26 ha	ha	ha		
236	利用者		水稻	0.04 ha	ha	水稻	0.04 ha	ha	ha		
237	認農		水稻	0.20 ha	ha	水稻	0.20 ha	ha	ha		
238	認農		水稻	3.22 ha	ha	水稻	3.22 ha	ha	ha		
239	利用者		水稻	4.78 ha	ha	水稻	4.78 ha	ha	ha		
240	利用者		水稻	2.39 ha	ha	水稻	2.39 ha	ha	ha		
241	認農		水稻、枝豆	4.74 ha	ha	水稻、枝豆	4.74 ha	ha	ha		
242	利用者		水稻、枝豆、トマト	0.28 ha	ha	水稻、枝豆、トマト	0.28 ha	ha	ha		
243	認農		水稻、大豆	0.62 ha	ha	水稻、大豆	0.62 ha	ha	ha		
244	認農		水稻、大豆、野菜	0.25 ha	ha	水稻、大豆、野菜	0.25 ha	ha	ha		
245	認農		肉用牛	0.29 ha	ha	肉用牛	0.29 ha	ha	ha		
246	利用者		水稻	1.33 ha	ha	水稻	1.33 ha	ha	ha		
247	利用者		水稻	0.50 ha	ha	水稻	0.50 ha	ha	ha		

No.	属性	農業を担う者	現状				10年後（目標年度：令和15年度）					目標地図上の表示	備考	
		(氏名・名称)	経営作目等	経営面積	作業受託面積	経営作目等	経営面積	作業受託面積	経営面積	作業受託面積				
248	利用者		水稲	2.08	ha		ha	水稲	2.08	ha		ha	●	
249	利用者		水稲	0.81	ha		ha	水稲	0.81	ha		ha	●	
250	利用者		水稲	1.35	ha		ha	水稲	1.35	ha		ha	●	
251	利用者		水稲	0.36	ha		ha	水稲	0.36	ha		ha	●	
252	利用者		水稲	0.10	ha		ha	水稲	0.10	ha		ha	●	
253	利用者		水稲	1.53	ha		ha	水稲	1.53	ha		ha	●	
254	利用者		水稲	0.16	ha		ha	水稲	0.16	ha		ha	●	
255	利用者		水稲	0.36	ha		ha	水稲	0.36	ha		ha	●	
256	利用者		水稲	2.31	ha		ha	水稲	2.31	ha		ha	●	
257	利用者		水稲	0.32	ha		ha	水稲	0.32	ha		ha	●	
258	利用者		水稲	0.21	ha		ha	水稲	0.21	ha		ha	●	
259	利用者		水稲	0.45	ha		ha	水稲	0.45	ha		ha	●	
260	利用者		水稲	1.75	ha		ha	水稲	1.75	ha		ha	●	
261	利用者		水稲	0.10	ha		ha	水稲	0.10	ha		ha	●	
262	利用者		水稲	0.41	ha		ha	水稲	0.41	ha		ha	●	
263	利用者		水稲	0.60	ha		ha	水稲	0.60	ha		ha	●	
264	利用者		水稲	0.06	ha		ha	水稲	0.06	ha		ha	●	
265	利用者		枝豆、 キュウ リ、ホウ レンソウ	0.59	ha		ha	枝豆、 キュウ リ、ホウ レンソウ	0.59	ha		ha	●	
266	利用者		水稲	0.84	ha		ha	水稲	0.84	ha		ha	●	
267	利用者		水稲	1.45	ha		ha	水稲	1.45	ha		ha	●	
268	利用者		水稲	0.03	ha		ha	水稲	0.03	ha		ha	●	
269	利用者		水稲	0.15	ha		ha	水稲	0.15	ha		ha	●	
270	利用者		水稲	0.93	ha		ha	水稲	0.93	ha		ha	●	
271	利用者		水稲	1.76	ha		ha	水稲	1.76	ha		ha	●	
272	利用者		水稲	2.07	ha		ha	水稲	2.07	ha		ha	●	
273	認農		水稲	1.43	ha		ha	水稲	1.43	ha		ha	■	
274	利用者		水稲	3.25	ha		ha	水稲	3.25	ha		ha	■	
275	利用者		水稲、枝 豆	2.79	ha		ha	水稲、枝 豆	2.79	ha		ha	■	
	合計			819.99	ha		ha		827.23	ha		ha		



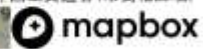


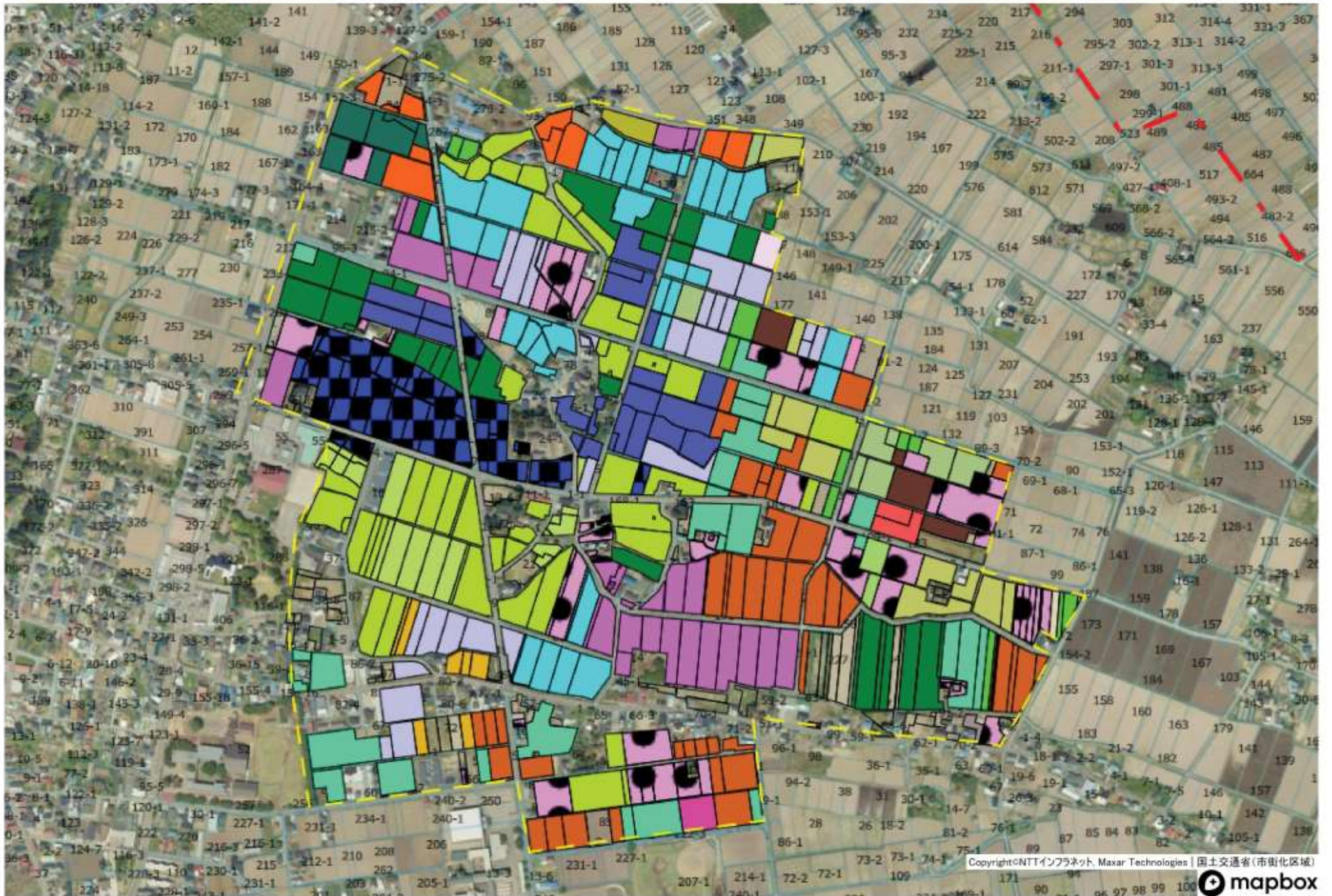


# 鎌田

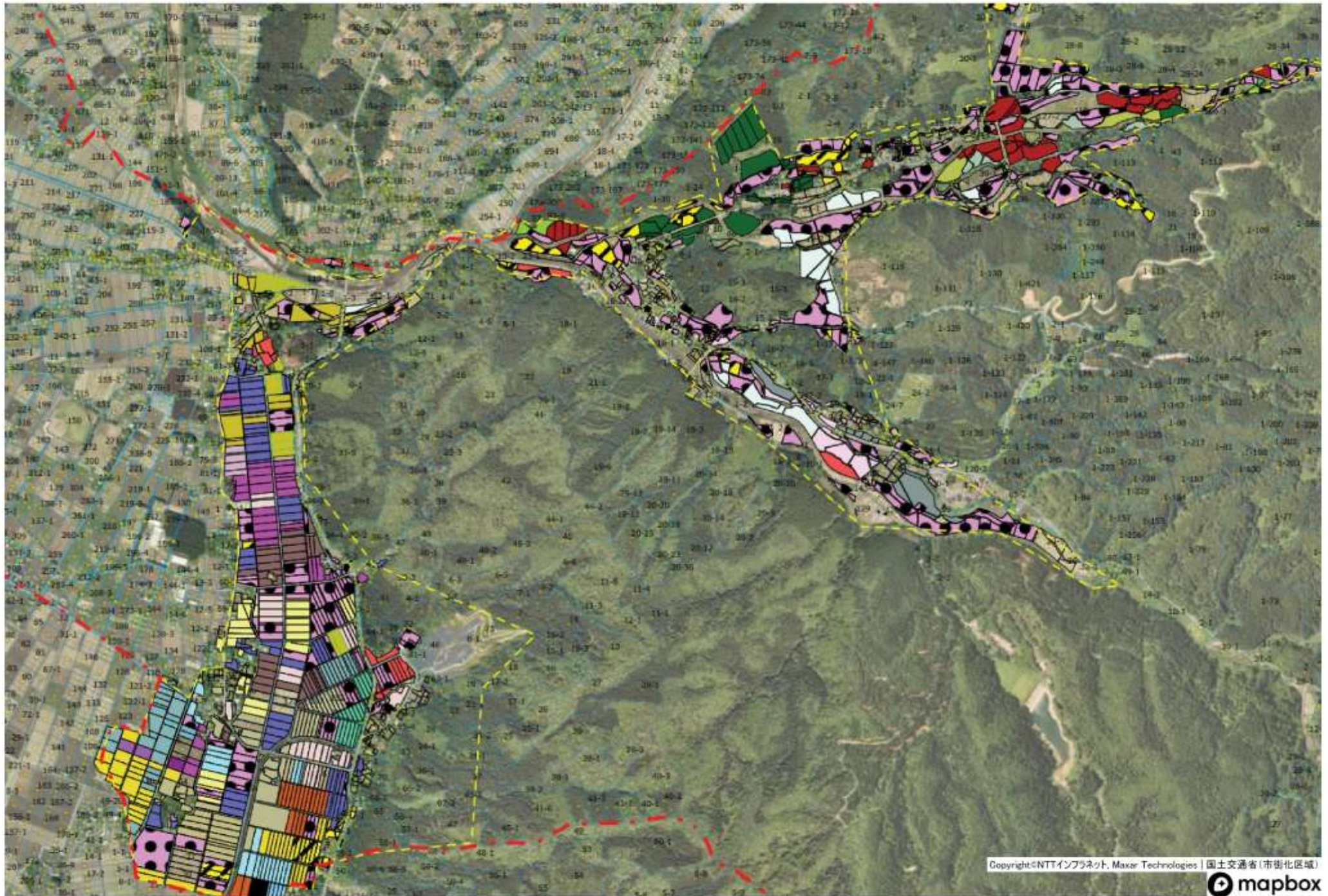


Copyright©NTTインフラネット, Maxar Technologies | 国土交通省(市街化区域)

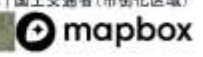




# 六郷東根①



Copyright©NTTインフラネット, Maxar Technologies | 国土交通省(市街化区域)



# 六郷東根②

