



おためし移住体験

～「美郷暮らし」を体験してみませんか？～



秋田県美郷町は、秋田県の内陸南部に位置する自然豊かな町です。
美郷町を移住先の選択肢としてお考えの方に様々な「美郷暮らし」体験のお手伝いをします。

○対象者

次の全てを満たす方

- (1) 秋田県外在住者
- (2) 概ね3年以内の移住を検討している方
- (3) 秋田県の「移住定住登録」をしている方
又は登録する予定の方
- (4) 移住体験に係る次の①～②に協力いただける方
 - ① アンケート調査
 - ② 町が撮影した写真及び動画について、町が移住PR等を目的に公開すること

○日程・コース

ご相談に応じます。詳しくは裏面をご覧ください。

○助成金

交通費、宿泊費（※）、体験に係る費用を1人当たり最大3万円（1世帯最大9万円）まで助成します。

※…町内の宿泊施設に宿泊した場合に限ります。
また、対象は1泊分です。

○募集期間

年間を通じて募集しています。

※ただし、応募状況により希望する時期に対応できない場合がありますので予めご了承ください。

○申込方法

申込書に記入の上、お申し込みください。
メールや郵送での提出も可能です。

制度の詳細、申込書のダウンロード等については
下記のURLをご参照ください。

<http://www.town.misato.akita.jp/teijyu/3039.html>



秋田県美郷町は
ここ！



美郷町 イメージキャラクター
「美郷のミズモ」



飛行機で

- ・羽田空港⇒秋田空港 約55分
- ・伊丹空港⇒秋田空港 約1時間30分
- ※秋田空港⇒秋田駅(バス) 約40分



新幹線・鉄道で

- ・東京駅⇒大曲駅 約3時間15分
- ・大曲駅⇒飯詰駅 約6分
- ・秋田駅⇒大曲駅 約52分



車で

- ・大曲I.C⇒美郷町 約20分
- ・大曲駅⇒美郷町 約20分
- ・秋田空港⇒美郷町 約45～55分
- ・秋田駅⇒美郷町 約1時間～1時間20分

【お問い合わせ・申し込み先】

美郷町役場 商工観光交流課 商工観光交流班（美郷暮らしサポートセンター）

〒019-1541 秋田県仙北郡美郷町土崎字上野乙170-10

TEL：0187-84-4909 FAX：0187-85-2107 E-mail：kanko@town.akita-misato.lg.jp

様々な「美郷暮らし」体験コースの中から 好きなコース、スポットを選べます！（組み合わせも可！）



地域案内コース

所要時間：約4時間



こんな方にオススメ！
美郷町全体を広く見てみたい！

町の公共施設、教育施設、商業施設、医療機関、観光スポットなどを広くご紹介するコースです！

コース例



子育て・教育案内コース

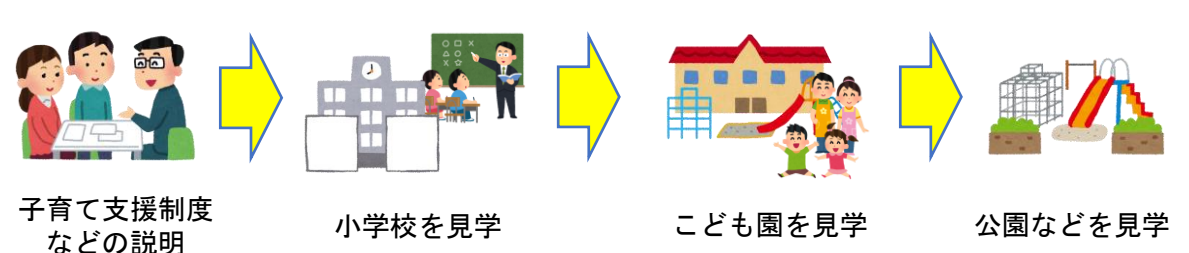
所要時間：約4時間



こんな方にオススメ！
美郷町の教育環境を見てみたい！

町の教育環境について重点的にご紹介するコースです！町の教育施設、制度などを詳しくご案内します！

コース例



先輩移住者交流コース

所要時間：約2時間～3時間



こんな方にオススメ！
移住の体験談を聞いてみたい！

先輩移住者とお話しでき、様々な体験談などを伺うことができる場をご用意するコースです！

コース例



農業体験コース

所要時間：約4時間～



こんな方にオススメ！
移住後の就農も検討している！

様々な農作業体験ができるコースです！農作業・農作物は季節によって変わります！

コース例



空き地・空き家視察コース

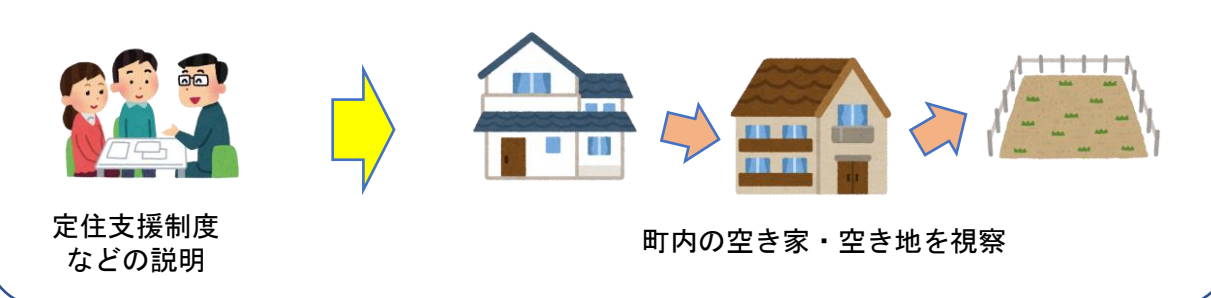
所要時間：約2時間～3時間



こんな方にオススメ！
町内の空き家・空き地
物件を探したい

町内の空き地や空き家をご紹介するコースです！ご希望に合わせてご案内します！

コース例



雪国体験コース

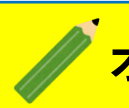
所要時間：約4時間



こんな方にオススメ！
雪を体験してみたい！

雪国の様々な体験ができるコースです！冬期間限定ですが、雪国で暮らす前に一度体験してはいかがでしょうか？

コース例

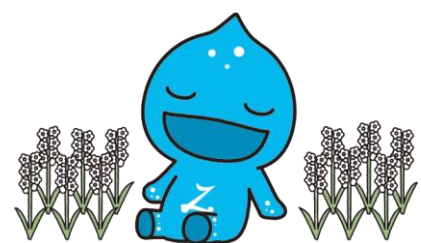


オーダーメイド型コース



こんな方にオススメ！
自分オリジナルのコースを検討して巡りたい！

上記のコースを参考に申込者独自でコースを設定することも可能です！※上記にないスポットを設定することもできます！



【お問い合わせ・申し込み先】

美郷町役場 商工観光交流課 商工観光交流班（美郷暮らしサポートセンター）

〒019-1541 秋田県仙北郡美郷町土崎字上野乙170-10

TEL：0187-84-4909 FAX：0187-85-2107 E-mail：kanko@town.akita-misato.lg.jp