

美郷町合併15周年記念事業「第3回美郷町所蔵品展」

美郷伝来の名品

— 弥生から現代 —

令和2年

1月18日(土)

2月24日(月)

美郷町学友館

開館時間 午前9時～午後5時(入館は午後4時30分まで)

休館日 毎週月曜日(月曜日が祝日の場合は翌日)

観覧料 一般 300円
(15名以上の団体は、1名につき200円)

高校生以下 無料

主催 美郷町・美郷町教育委員会

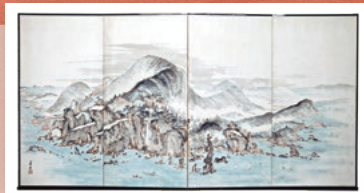
「阿弥陀浄土図」

鈴木空如



「男鹿海岸図」

蓑虫山人



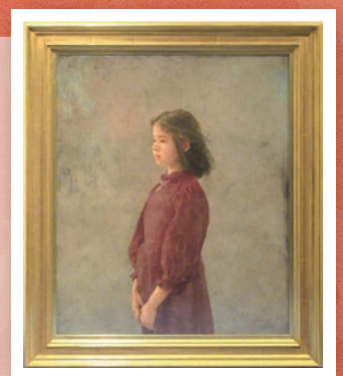
「かわらけ」

六郷東根字
四天地出土



「霜柱の頃」

藤井勉



「弥生土器」

川端山Ⅲ遺跡出土



開催にあたって

令和元年11月1日に合併15周年を迎えた美郷町。

その記念事業の一つとして開催する縄文時代から現代までの当町の歴史と文化に触れる展覧会。

第二弾となる本展は、弥生時代から現代までの町所蔵品を展示します。

町内の川端山Ⅲ遺跡から出土した弥生土器をはじめ、町の先人や先人等と親交があった文化人・芸術家、町出身の芸術家等の書や絵など、町所蔵の歴史資料や芸術作品の名品の展示を通して、美郷の歴史と文化の再認識と創造につなげます。

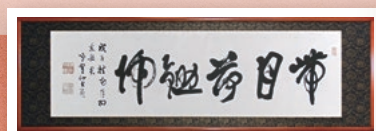
「茄子図」

菅江真澄



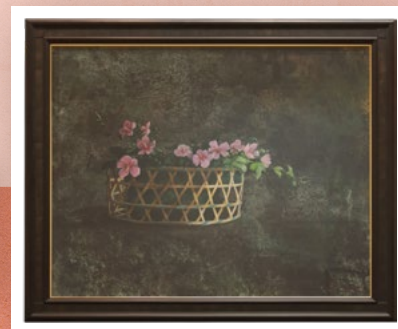
「冬韻」

高橋清見



「帯月荷鋤帰」

日下部鳴鶴



「むくげ」

渋谷重弘



「慶長19年

本堂城廻村絵図」

県指定文化財

交通のご案内

至 秋田・大曲

至 角館



美郷町学友館

〒019-1404

秋田県仙北郡美郷町六郷字安楽寺122番地

☎ 0187-84-4040

車 | 秋田自動車道

大曲ICから国道13号を横手方面へ約20分

横手ICから国道13号を大曲方面へ約30分

電車 | JR大曲駅から約20分・JR飯詰駅から約10分

バス | 大曲バスターミナルから横手方面(六郷経由)行き
六郷上町下車 徒歩約10分

