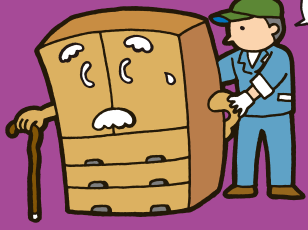


**有料**  
個別収集

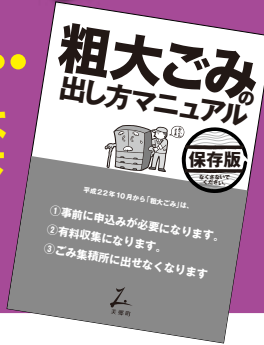
# 粗大ごみの出し方・申込み方法

**事前に申し込みが必要です!**



## 粗大ごみとは...

指定ごみ袋に入りきれないもので、約70kg以下(作業員が収集車に積み込める重さまで)のもの



町が発行した  
このマニュアル  
を大切にしてください

## 粗大ごみの収集日

4月~11月  
までの  
**毎月第3木曜日**

受付期間:収集日の10日前から3日前まで

## 粗大ごみ 収集の流れ

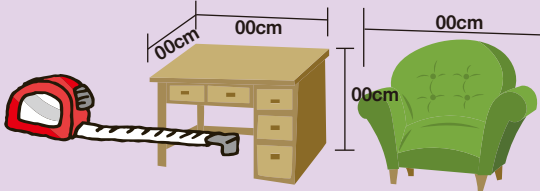
### ① 電話で申し込み

申込み先

美郷町シルバー人材センター  
☎0187-84-0307

受付期間:収集日の10日前から3日前まで  
受付時間:午前8:30~午後5:00

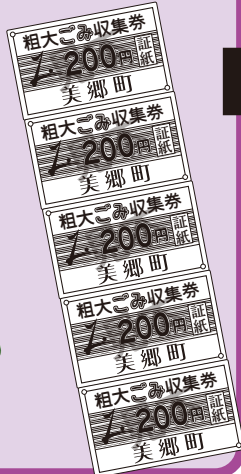
- あらかじめ**粗大ごみ**の**大きさ(縦・横・長さ)**を測っておいてください。
- 品目や大きさなどをお伝えください。収集日や処理手数料をお知らせします。



### ② 処理手数料分の「粗大ごみ収集券」を購入してください

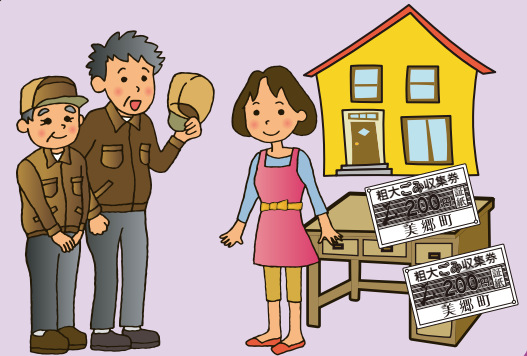
収集券は指定ごみ袋販売店で販売しています。

- 1シート5枚入り(200円×5枚)単位で購入できます。



### ③ 収集日に「収集券」を粗大ごみに貼り、自宅玄関先等に出してください。

朝8時までに出しておいてください。よく見えるところに必要な枚数を貼ってから出してください。



## 粗大ごみの例

木製品:タンス、イス、テーブル、学習机など  
金属製品類:ストーブ類、自転車、一輪車、流し台など  
その他:ふとん、じゅうたん、スノーダンプ、ベッドなど、



石油ストーブ、ファンヒーターは大きさに関係なく粗大ごみになります

## 手数料の例

15kg未満	200円 (200円×1枚)	掃除機/ストーブ/ファンヒーター/一輪車/布団・座布団 スノーダンプ/子供用自転車/スキー/ちゃぶ台など	※ベッド・ソファ等のスプリングを取り除かないで出す場合は、「解体手数料」として1,000円分の手数料を加算してください。
15kg~30kg	400円 (200円×2枚)	大人用自転車/食器洗い乾燥機/1人用ソファ/テレビ台 タンス(1m以内)/本棚類(1m~1.5未満)/下駄箱等	
30kg~40kg	600円 (200円×3枚)	木製学習机/床暖ストーブ/2人用ソファ/ガラス棚 タンス(1m~1.5未満)等	
40kg~50kg	800円 (200円×4枚)	鉄製学習机/3人用ソファ(バネを取り除いたもの)等	

※詳しくは、申込みの際にシルバー人材センターにお問い合わせください。

## 粗大ごみを出すときの注意

- 必ず事前に収集の申込みをし、「粗大ごみ用収集券」を貼って出してください。
- 道路に出したり、交通の妨げや周囲の迷惑になる場所には置かないでください。
- ストーブ等の燃料や電池などは抜きとってください。