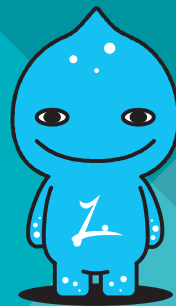


# 年末年始暮らしのガイド



美郷町役場および六郷・仙南各出張所は、12月29日(金)から1月3日(水)まで休業となります。特に年末は窓口が混雑することが予想されますので、証明書の請求や各種手続きなどは早めにお済ませください。

## 各種証明書、戸籍の各種届け出

○ … 受付可能    × … 受付不可

| 届け出および<br>手続きの種類 | 美郷町役場    |                 |        |        | 六郷出張所、仙南出張所 |                 |        |        |
|------------------|----------|-----------------|--------|--------|-------------|-----------------|--------|--------|
|                  | 12/28(木) | 12/29(金)~1/3(水) | 1/4(木) | 1/5(金) | 12/28(木)    | 12/29(金)~1/3(水) | 1/4(木) | 1/5(金) |
| 転入届              | ○        | ×               | ○      | ○      |             |                 |        |        |
| 転出届              | ○        | ×               | ○      | ○      |             |                 |        |        |
| 出生届              | ○        | ○               | ○      | ○      |             |                 |        |        |
| 婚姻届              | ○        | ○               | ○      | ○      |             |                 |        |        |
| 死亡届              | ○        | ○               | ○      | ○      | ○           | ×               | ○      | ○      |
| 各種証明書の発行         | ○        | ×               | ○      | ○      | ○           | ×               | ○      | ○      |

転入・転出、出生、婚姻の各種届け出は出張所では取り扱っていませんのでご注意ください。

12月29日(金)から1月3日(水)までの間、美郷町役場では日直が対応します。庁舎内には役場北側の職員用玄関よりお入りください。

**受付時間**◆午前8時30分～午後5時15分

※上記以外の時間帯で緊急を要する場合は直直が対応します。

**連絡先**◆0187(84)1111

### 火葬の予約

随時受付しています。北部・中央・南部の各斎場は、1月1日(月)祝、1月3日(水)のみ休業します。

**連絡先**◆0187(84)1111

### コンビニ交付サービスの休止日

年末年始はシステムメンテナンスのため、証明書等のコンビニ交付サービスを休止します。

**休止期間**◆12月29日(金)～1月3日(水)

**連絡先**◆0187(84)1111

**問●町住民生活課 戸籍年金班 ☎0187(84)4903**

## 各施設の業務案内

○ … 通常どおり    休 … 休館・休業

| 施設名          | 問合せ先<br>(0187) | 12月        |            |            |            | 1月          |           |           |           |           |
|--------------|----------------|------------|------------|------------|------------|-------------|-----------|-----------|-----------|-----------|
|              |                | 28日<br>(木) | 29日<br>(金) | 30日<br>(土) | 31日<br>(日) | 1日<br>(月・祝) | 2日<br>(火) | 3日<br>(水) | 4日<br>(木) | 5日<br>(金) |
| 美郷町役場        | 84-1111        | ○          | 休          | 休          | 休          | 休           | 休         | 休         | ○         | ○         |
| 六郷出張所        | 84-4040        | ○          | 休          | 休          | 休          | 休           | 休         | 休         | ○         | ○         |
| 仙南出張所        | 84-4915        | ○          | 休          | 休          | 休          | 休           | 休         | 休         | ○         | ○         |
| 体育・文化施設      | 美郷町北ふれあい館      | ○          | 休          | 休          | 休          | 休           | 休         | 休         | ○         | ○         |
|              | 美郷町北体育館        | 87-6550    | ○          | 休          | 休          | 休           | 休         | 休         | ○         | ○         |
|              | 美郷町武道館         | 86-8300    | ○          | 休          | 休          | 休           | 休         | 休         | ○         | ○         |
|              | サン・スポーツランド千畑   | 84-3986    | ○          | ○          | ○          | ○           | ○         | ○         | ○         | ○         |
|              | 美郷町住民活動センター    | 84-4922    | ○          | 休          | 休          | 休           | 休         | 休         | 休         | ○         |
|              | 美郷町学友館         | 84-4040    | ○          | 休          | 休          | 休           | 休         | 休         | 休         | ○         |
|              | 美郷町中央ふれあい館     | 84-2822    | ○          | 休          | 休          | 休           | 休         | 休         | 休         | ○         |
|              | 美郷町中央体育館       | 86-8300    | ○          | 休          | 休          | 休           | 休         | 休         | 休         | ○         |
|              | 美郷町公民館         | 83-2280    | ○          | 休          | 休          | 休           | 休         | 休         | 休         | ○         |
|              | 美郷町南ふれあい館      |            | ○          | 休          | 休          | 休           | 休         | 休         | 休         | ○         |
| 美郷町総合体育館リリオス | 86-8300        | ○          | 休          | 休          | 休          | 休           | 休         | 休         | ○         |           |
| 美郷町南体育館      |                | ○          | 休          | 休          | 休          | 休           | 休         | 休         | ○         |           |

**問●町総務課 総務班 ☎0187(84)1111**



## ごみ収集のお知らせ

12月30日(土)から1月3日(水)までが休業日です(それ以外は通常収集となります)。詳細は下記の表をご覧ください。

### 家庭ごみの収集

| 12月                |                    |            |            | 1月         |            |            |                    |                    |
|--------------------|--------------------|------------|------------|------------|------------|------------|--------------------|--------------------|
| 28日(木)             | 29日(金)             | 30日(土)     | 31日(日)     | 1日(月・祝)    | 2日(火)      | 3日(水)      | 4日(木)              | 5日(金)              |
| ○<br>木曜日<br>収集地域のみ | ○<br>金曜日<br>収集地域のみ | 収集<br>しません | 収集<br>しません | 収集<br>しません | 収集<br>しません | 収集<br>しません | ○<br>木曜日<br>収集地域のみ | ○<br>金曜日<br>収集地域のみ |

### ごみ処理場への直接搬入について

大曲仙北広域中央ごみ処理センターが休業します。

**12月30日(土)から1月3日(水)までは  
直接搬入できません**

※通常は平日・1月以外の第1日曜日・4月と10月の第3日曜日に利用でき、受付時間は午前8時30分から午後4時30分までとなっています。

📍 大曲仙北広域中央ごみ処理センター  
☎0187(88)8756

### し尿のくみ取りについて

し尿くみ取り業者の年末年始の休業日については、各業者へ個別にお問い合わせください。

### 1月から3月はリサイクルステーションをご利用ください

1月から3月までの間、地域のごみ集積所では古紙類(新聞紙・雑誌・ダンボールなど)を収集しません。お近くのリサイクルステーションをご利用ください。

#### リサイクルステーション設置場所

- ・美郷町役場第2庁舎向かい
- ・塚トイレパーク駐車場内
- ・旧美郷町中央行政センター正面駐車場西側
- ・美郷町六郷東根コミュニティセンター前
- ・美郷町南体育館前
- ・後三年駅前

### 六郷地区リサイクルステーションの移転について

現在、旧美郷町中央行政センター(現北のくらし研究所)南側に設置しているリサイクルステーション(ダンボール、新聞紙、雑誌、電池、蛍光灯など)を移転します。移転先は旧中央行政センター正面駐車場西側です。新しいリサイクルステーションは12月1日から使用できます。

問●町住民生活課 環境安全班 ☎0187(84)4903

## パスポートが必要な方はお早めに手続きを

12月18日(月)のパスポート申請分は、12月28日(木)以降の交付となります。12月19日(火)以降に申請をした場合は、令和6年1月4日(木)以降の交付となります。

申請・受付場所 ◆ 町住民生活課 旅券窓口  
申請できる方 ◆ 美郷町に住居登録している方

※申請は代理の方でもできますが、**受け取りは本人に限られています。**  
※代理申請する方、県庁での申請・受け取りを希望される方は、町住民生活課までお問い合わせください。  
※18歳未満の方は法定代理人による署名が必要です。

問●町住民生活課 戸籍年金班 ☎0187(84)4903