

今月の粗大ごみ収集について

今月の粗大ごみの収集は、下記のとおりです。
収集日◆10月20日(休)
申込期間◆10月11日(火)～10月17日(月)
 (平日の午前8時30分から午後5時まで)

事前に美郷町シルバー人材センターへの申し込み(☎0187(84)0307)と収集券の購入が必要です。

※詳しくは「美郷町家庭ごみの分け方・出し方」4ページをご覧ください。



ごみを集積所に出すときはルールを守りましょう

- ❶ ごみを分別し、町指定ごみ袋を使用してください。
- ❷ 町指定ごみ袋に「行政区・氏名」を必ず記入してください。
- ❸ カラスや動物による食害、周辺への臭いなどを防ぐため、集積所には午前8時までに出してください。

上記を守らず集積所にごみを出す行為が散見されています。
 ルールを守らない場合は集積所よりごみ袋を収集しない場合がありますのでご協力願います。

金属資源リサイクル推進のため小型家電製品を回収しています！

小型家電製品には、鉄、アルミ、金、銀、銅、レアメタルなどの有用金属が多く含まれています。小型家電製品のリサイクルにご協力をお願いします。

回収ボックス設置場所

- ・美郷町役場(正面玄関風除室内)
- ・六郷出張所(正面玄関風除室内)
- ・仙南出張所(正面玄関をまっすぐ入り、美郷町公民館ロビー内)

「小型家電製品回収」で回収できるもの

アイロン、ドライヤー、携帯電話、スマートフォン、ビデオデッキ、HDDレコーダー、デジタルカメラ、ゲーム機、ACアダプター・充電器、各種ケーブル、基盤類、電気式炊飯器、ラジカセ、時計、電子手帳、電卓、パソコン など

古着・古布回収を一時休止します

これまで町では、可燃ごみの減量とリサイクルの推進のため、古着と古布の回収を年4回実施していました。その古着と古布について、新型コロナウイルス感染症の影響により再資源化としての流通が滞っていること、また、資源物としての受け入れ先の確保が困難な状況が続いていることから、昨年度に続き、令和4年度も回収を一時休止としますので、皆様のご理解とご協力をお願いします。



汚れがひどいものなど、再資源化できない古着や古布は「もやせるごみ」に出してください。

問 町住民生活課 環境安全班 ☎0187(84)4903



エフエム秋田(82.8MHz)で放送中!

マイシティ・マイタウン美郷町

(毎週火曜日 午後4時21分～午後4時30分)

美郷町の旬な話題を紹介しているよ!
 皆さんからの「おたより」も待ってます!

※毎月第1火曜日はテスト放送を兼ねているため、各家庭にお配りしている「緊急告知FMラジオ」が強制的に起動します。

町営住宅の入居者を募集します

入居資格◆

- ・住宅に困窮していること
- ・現に同居し、または同居しようとする親族が居ること
- ・入居者全員の収入合計が収入基準額以下であること
- ・国税、地方税および公共料金等を滞納していないこと

申込方法◆「住宅入居申込書」に記入押印し、必要書類を添付して町建設課まで提出してください。

※申込書類の郵送を希望される方はご連絡ください。

※申込書は一旦お預かりして不足書類がないか確認したうえで受理します。不足書類がある場合はご連絡しますので募集期限までに提出してください。

※入居決定前の見学は行っていません。

募集期限◆10月14日(金)

選考方法◆住宅に困窮する度合いの高い方を優先しますが、住宅困窮順位を定め難い場合は公開抽選を行います。

■入居時の主な注意事項

- ・入居時期は11月中旬を予定しています。
- ・入居が決まった際に、連帯保証人1名(所得等要件あり)が必要です。
- ・敷金の納入(家賃の3カ月分)が必要です。
- ・犬、猫等のペットは飼うことができません。
- ・車は各住宅で定められた台数までしか駐車できません。
- ・その他、条例等の規定によります。

住宅名	所在地	戸数	間取り	構造/階数	家賃(円)	駐車場
熊野2号棟	六郷字熊野	1戸	3DK	RC3階/2階	17,000～39,100	1台まで
野荒町	野荒町字町ノ内	1戸	3LDK	木造2階/長屋	19,700～45,200	1台まで

申・問 町建設課 建設管理班 ☎0187(84)4910

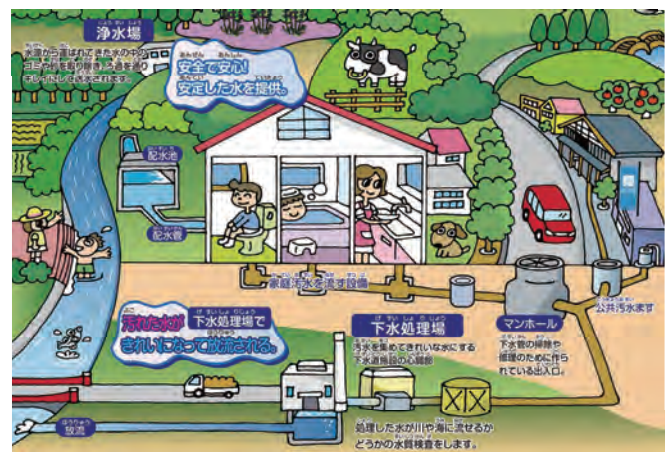
安全で安心な水を確保するために きれいな水環境を守るために 上下水道に加入しませんか

安全で安心!安定した水!つながり上下水道 住みよいまちづくり

上下水道につながることは、健康で住みよい暮らしと、美しい自然を守るために、とても大切なことです。町では、町民の皆さんに快適に過ごしていただくために、上下水道への加入をお願いしています。条件によっては、工事費に対する補助金が交付される場合もあります。詳しくは、お気軽に下記へお問い合わせください。

～このようなメリットがあります～

- 水道は、湯水時、停電時でも安心して水が使えます。また、定期的な水質検査を行い、安全な水をお届けしています。
- 下水道につながることで、臭いや害虫を予防できます。



問 町建設課 上下水道班 ☎0187(84)4910

福祉保健課

おやこふらっと広場事業へ参加しませんか

毎月第4土曜日に満3歳から小学校3年生までのお子さんとその保護者の方を対象とした親子で参加できる子育て支援の事業を行います。ぜひ、親子でご参加ください。※参加を希望される方は申し込みが必要です(先着10組までとなります)。

事業内容◆ハロウィン工作をしよう

日時◆10月22日(土) 午前10時～午前11時30分

会場◆美郷町住民活動センター(畑屋字街道東)

申込期限◆10月15日(土)

受付時間◆午前9時～午後5時(月曜日休館)

申 NPO法人みさぽーと(美郷町住民活動センター内) ☎0187(84)4922

問 町福祉保健課 福祉班 ☎0187(84)4907