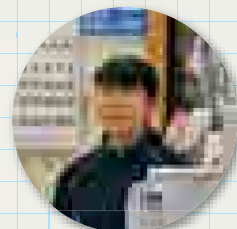
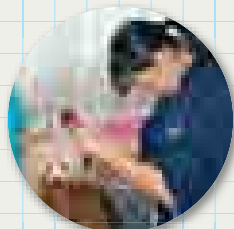
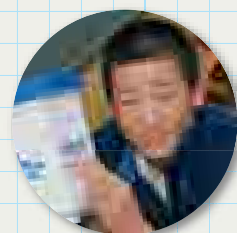


# 美郷中学校 職場体験学習

～働くことの喜びと大変さを学ぶ～

9月5日から7日まで、美郷中学校2年生が職場体験学習を行いました。美郷町内のさまざまな職場を訪れ、働くことの喜びや大変さを学ぶことができました。このページの記事は、美郷町役場に職場体験として来た美郷中学校の生徒の皆さんが取材し、作成しました。



(左から) 高橋茉那さん、照井隼さん、嶋津広翔さん



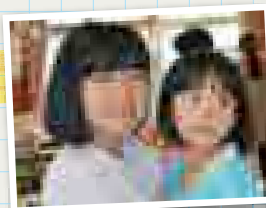
佐々木悠登さん

## ブルーベリー農家

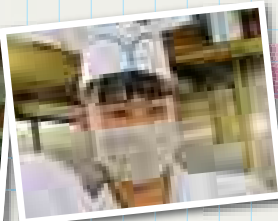
ブルーベリー農家で仕事を体験した佐々木悠登さんは、「力仕事が多く、外での仕事で日に当たるのでそこが大変だった」と話していました。穴を掘ったり草刈りなどもしていました。

## 六郷わくわく園

六郷わくわく園で仕事を体験した下澤千佳さんは、「折り紙を折るのが大変だった」「子供への対応が難しかった」と話していました。子供たちとたくさん触れ合えて楽しかったそうです。



下澤千佳さん



斎藤真理奈さん

## AX (アックス) ミサトフーズ

AX(アックス)ミサトフーズで仕事を体験した斎藤真理奈さんは「盛り付けなどをするのが難しかった」と話していました。二人とも楽しそうに盛り付けをしていました。

## 菓子舗 亀太郎

菓子舗 亀太郎で仕事を体験した柴田藍琉さんは、「クリームの盛り付けや計量が難しかった」と話していました。一つ一つ丁寧に透明フィルムをつけていました。



柴田藍琉さん



お気軽に  
ご利用  
ください

# 予約制乗合タクシー

乗合タクシーとは  
電話で利用予約して  
①利用者宅付近の地域  
乗降所から②拠点施設等  
まで、乗合で移動  
できるタクシー  
です。



**1 地域乗降所** 各行政区の家屋所在状況に応じて、町内303カ所に設置しており、利用者宅に最も近い乗降所を利用できます。  
※お近くの地域乗降所についてはお問い合わせください。

## 2 拠点施設等(公共施設、医療機関、商業施設等)

運行地域	拠点施設等(公共施設、医療機関、商業施設等)
千畑地区	役場、千畑小学校前バス停、みさと福祉センター、住民活動センター、千畑温泉サン・アール、武道館、北ふれあい館(北体育館)、千畑クリニック、高山歯科医院
六郷地区	中央行政センター、学友館、名水市場湧太郎、六郷温泉あつたか山、みさとこども館、手づくり工房湧子ちゃん、中央体育館、中央ふれあい館、保健センター、亀谷医院、アックス、まっこいしゃ高橋醫院、岡田歯科医院、小西歯科医院、富永歯科医院、栗林外科医院、しんどう内科クリニック
仙南地区	公民館、湯とぴあ雁の里温泉、イオンスーパーセンター美郷店、JR飯詰駅、JR後三年駅、道の駅雁の里せんなん、南ふれあい館、南体育館、総合体育館リリオス、仙南診療所、たかはし歯科医院

### 乗合 タクシーの 利用例

**(1) 医療機関に行き、買い物をして、帰る場合**

行き:利用者宅付近の地域乗降所から医療機関まで、医療機関から商業施設まで  
帰り:商業施設から利用者宅付近の地域乗降所まで

**(2) 温泉に行つて、帰る場合**

行き:利用者宅付近の地域乗降所から温泉施設まで  
帰り:温泉施設から利用者宅付近の地域乗降所まで

**(3) 家族と医療機関に行き、乗合タクシーで帰る場合**

帰り:医療機関から利用者宅付近の地域乗降所まで

## 運行 1日9便 平日のみ

※土・日曜日、祝日、12月29日から1月3日は運休  
※詳しい運行時間についてはお問い合わせください。

## 利用料金表(片道料金)

		到着地区		
		千畑地区	六郷地区	仙南地区
出発地区	千畑地区	300円	400円	600円
	六郷地区	400円	300円	400円
	仙南地区	600円	400円	300円

大人同伴の**就学前児童**および障がい者の**介添人1人**は**無料**となります(2人目からは有料)。

※障がい者の介添人とは、身体障害者手帳、療育手帳、精神障害者保健福祉手帳のいずれかを所持している登録者を手助け・支援する方をいいます。

## 平成29年度乗合タクシー利用状況

登録者数	美郷町計	千畑地区	六郷地区	仙南地区
登録者数	933	444	259	230
実利用者数	321	158	79	84
利用率(%)	34.41	35.59	30.50	36.52

## 利用方法

はじめて利用する場合

- 利用登録が必要です。町企画財政課、六郷・仙南各出張所で手続きができます。
- 利用登録証が送付されます。

乗合タクシーを使う場合

- 予約センターへ電話で予約します。

**予約センター**

千屋タクシー(株)	☎0187(85)4141
美郷観光タクシー(有)	☎0187(82)1011
(資)黒銀タクシー	☎0187(82)1231

- 予約した日時、地域乗降所または拠点施設等でお待ちください。  
※乗り合う人数等により予約した時間に到着しない場合がありますので、ご了承ください。

運行状況	美郷町計	千畑地区	六郷地区	仙南地区
運行予定便数	6,669	2,223	2,223	2,223
運行便数	4,411	1,935	1,341	1,135
運行率(%)	66.14	87.04	60.32	51.06
乗車人数	6,511	3,022	1,996	1,493
乗車率(人)	1.48	1.56	1.49	1.32

問●美郷町地域公共交通活性化再生協議会事務局(町企画財政課内) ☎0187(84)4901