

美郷町国民健康保険

第2期データヘルス計画

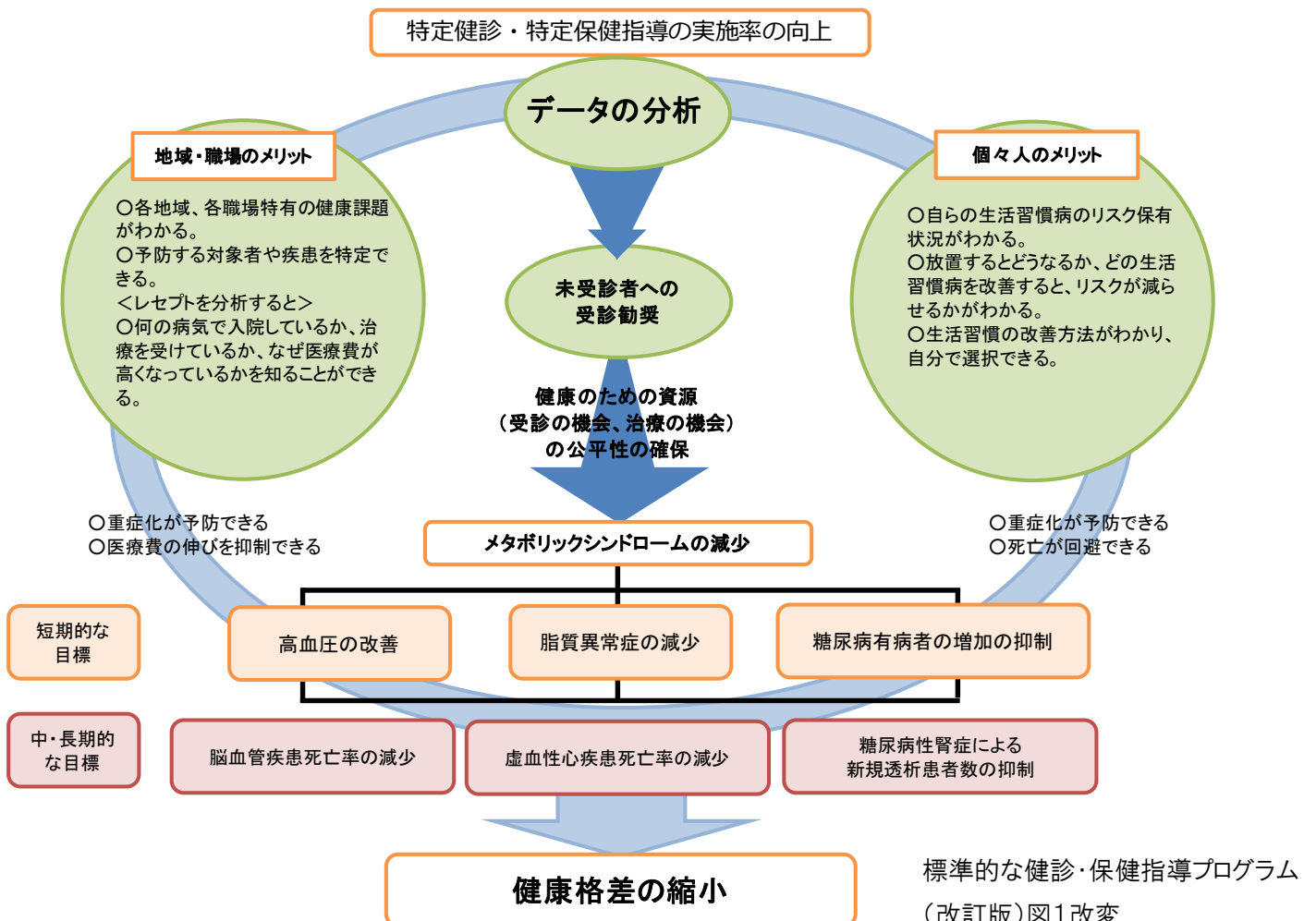
【概要版】

データヘルス計画とは

高齢化の急速な進展や医療の高度化などにより、国全体の医療費は年々増加しています。このため医療費の適正化を図りながら、生活習慣病の予防や健康寿命を伸ばすための取組が求められています。

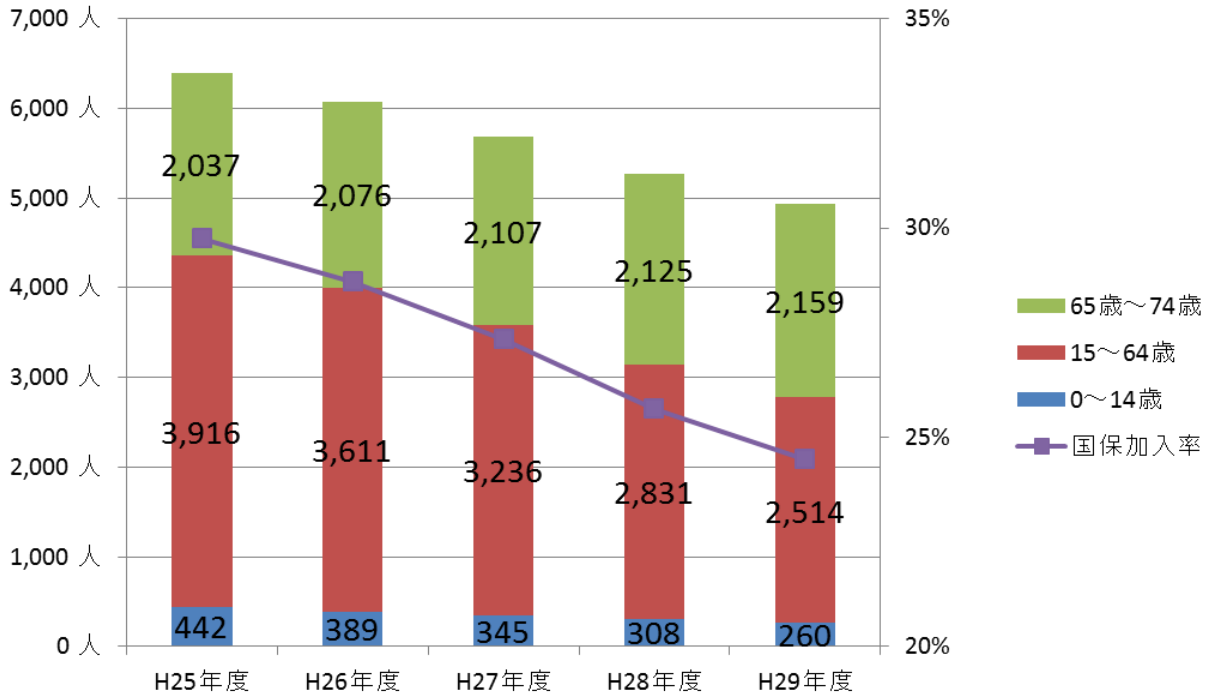
美郷町国民健康保険(国保)では、健診や医療情報を分析し、健康課題を把握したうえで、取り組むべき対策や効率的な保健事業を示したデータヘルス計画を策定しました。

データヘルス計画の目指す方向性



美郷町国保の現状

① 国保被保険者の状況

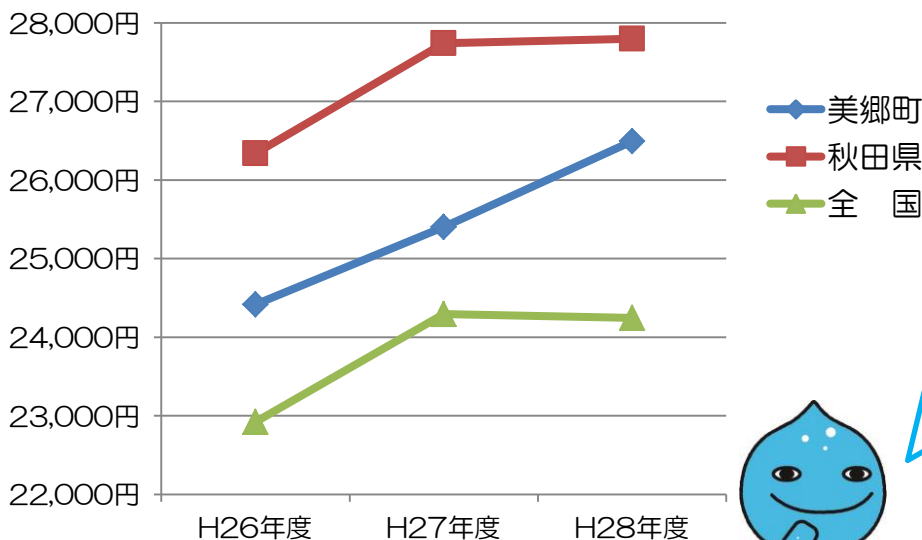


出典: 美郷町 人口世帯集計表、国保年報

美郷町国保被保険者数は、平成29年4月1日時点で4,933人です。美郷町全体の国保加入者、国保加入率は年々減少していますが、65歳～74歳の年齢層では、国保加入者は増加しています。



② 国保1人当たり医療費(月)の状況



国保1人当たり医療費(月)を美郷町、秋田県、全国で比較します。美郷町は、秋田県より1人当たり医療費が低く、全国より高くなっています。また、美郷町は年4%ほどのペースで1人当たり医療費が伸びています。



③ 外来医療費の状況

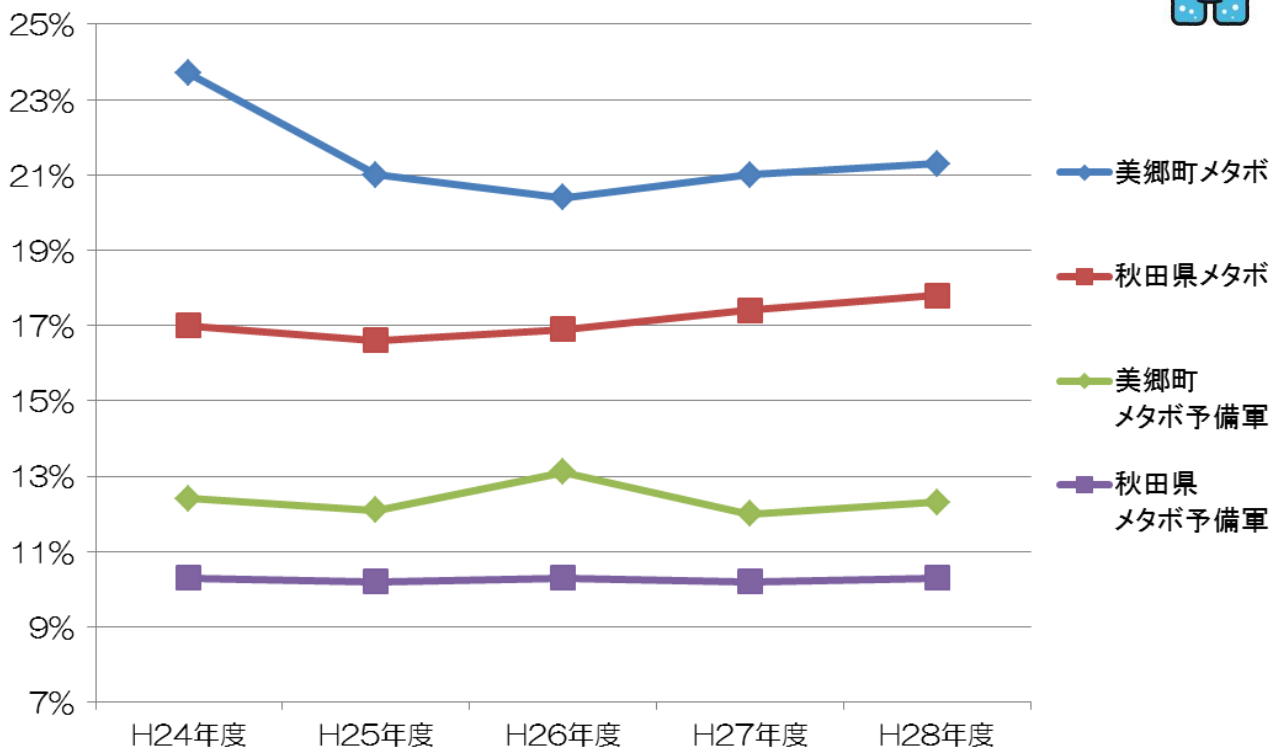
美郷町国保外来医療費上位5疾患

	疾 病	外来医療費 に占める割合
1位	高血圧症	11.4%
2位	糖尿病	7.8%
3位	関節疾患	4.5%
4位	慢性腎不全（透析あり）	4.4%
5位	脂質異常症	4.0%

美郷町国保の外来医療費1位は高血圧です。外来医療費上位5疾患のうち、関節疾患以外は生活習慣病です。生活習慣病が、外来医療費の大きな割合を占めています。



④ メタボリックシンドローム該当率の状況



美郷町特定健診のメタボリックシンドローム(メタボ)該当率は、秋田県より高いまま推移しています。メタボ予備群該当率も秋田県に比べ高くなっています。メタボ・予備群該当率が高いのは、美郷町の特徴と言えます。

※特定健診・・・40歳～75歳未満の国保加入者が受ける健診

※メタボリックシンドローム(メタボ)・・・腹囲が基準以上(男性 85cm、女性 90cm)で、高血圧・高脂血症・高血糖に2つ以上当てはまる状態



健康課題と保健事業の取り組み

美郷町の健康課題

- 高血圧症など、生活習慣病の医療費が高い
- メタボリックシンドローム該当者が多い

取り組みの方向性

- 特定健診・特定保健指導を通じて、国保加入者の生活習慣改善を図り、生活習慣病予防と健康寿命の延伸を目指します。
- 効率的な保健事業の実施により、メタボリックシンドローム該当者を減らし、生活習慣病の重症化を防ぐことで、医療費の適正化を目指します。
- 保健指導や健康に関するイベントを開催し、町民の健康意識を向上に取り組み、自分の健康を自分で守るセルフケアを推進します。

具体的な保健事業

特定健康診査事業

特定保健指導事業

セルフケア関連事業（運動・健康教室など）

重症化予防事業

医療費適正化事業

重複・頻回受診者訪問指導事業

データヘルス計画の評価と見直し

- データヘルス計画は、効果的・効率的な保健事業の実施のため、PDCA サイクルに沿って計画の進捗状況や経年変化を評価し、必要に応じて計画の見直しを行っていきます。

美郷町第2期データヘルス計画の詳しい内容は、町ホームページをご覧ください。

URL:www.town.misato.akita.jp/kokuho/2947.html

美郷町第2期データヘルス計画【概要版】 平成30年3月

発行 美郷町 福祉保健課 医療保険班

〒019-1541 秋田県仙北郡美郷町土崎字上野乙170番地10

TEL:0187-84-4907 FAX:0187-85-2107