

令和7年度 美郷町議会要覧



(ひらがなの「み」抽象化)
「希望」・「飛躍」・「親睦」

秋田県美郷町議会

目 次

○美郷町民憲章 位置と地勢 町の沿革	1
○町の概要	2
○人口と世帯	3
○議会の概要	4
○議会費歳出予算（令和7年度当初予算）.	7
○一般会計予算（令和7年度当初予算）.	8

町 の 木 ・ 花 ・ 鳥 ・ 魚

【木】

赤 松



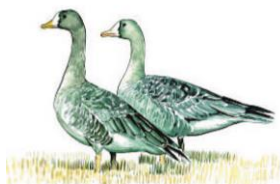
【花】

ラベンダー



【鳥】

雁



【魚】

はりざっこ

（イバラトミヨ）



美 郷 町 民 憲 章

私たちは 自然を愛し 心豊かに健やかに

未来にひらく美しいまちを ともにつくります

(平成17年8月29日制定)

位 置 と 地 勢

秋田県の南部、仙北平野南東部に位置し、東は奥羽山脈を境に岩手県、南は横手市、西及び北は大仙市にそれぞれ接しています。

総面積は、168.34km²で、東西に14km、南北に20kmの広がりを持っています。

町西部は、標高40mから50mの発達した扇状地の先端部にあって、豊かな土壌に恵まれた県内有数の穀倉地帯を形成しています。全体の土地の形態は主に宅地、農用地、山林で構成され、宅地が5.7km²(3.4%)、農用地が70.1km²(41.6%)、山林が72.74km²(43.2%)であり可住地、非可住地が東西を2分しているという特徴を持っています。

気候は比較的温暖で、夏は高温多湿、冬は降雪が続き寒暖の差が大きく、冬期間の積雪は平均で平野部が1.5m前後、山間部においては2m前後に達します。

町 の 沿 革

慶長7年(1602年)佐竹義宣侯の治下に入り、徳川300年を経て明治維新を迎え廃藩置県によって秋田県となり、明治22年町村制施行とともに旧千畑町は、昭和30年3月に千屋村、畑屋村の2村が合併して千畑村が誕生、昭和61年3月に町制を施行し千畑町に、旧六郷町は明治24年7月に町制を施行、旧仙南村は、昭和31年9月金沢西根村と飯詰村の2村が合併して仙南村が誕生、同33年4月に横手市から金沢地区の一部が分市合併しました。

本町は平成の大合併により秋田県第1番目として、平成16年11月1日に千畑町、六郷町、仙南村、2町1村の、新生「美郷町」の誕生となりました。

町 の 概 要

面 積		1 6 8 . 3 2 k m ²	
人 口	令和 2 年国勢調査		1 8 , 6 1 3 人
	令 7 年 3 月 末		1 7 , 3 1 2 人
世 帯 数	令和 7 年 3 月 末		6 , 6 0 8 世帯
産 業 形 態 (令和 2 年国勢調査)	第 1 次 産 業		1 , 4 7 0 人 1 5 . 3 %
	第 2 次 産 業		2 , 8 8 0 人 3 0 . 1 %
	第 3 次 産 業		5 , 2 4 0 人 5 4 . 6 %
一 般 会 計 決 算 額 (令和 5 年度)	歳 入	自 主 財 源	2 , 8 7 2 , 1 8 2 千円 2 1 . 0 6 %
		依 存 財 源	1 0 , 7 6 6 , 9 6 4 千円 7 8 . 9 4 %
	計		1 3 , 6 3 9 , 1 4 6 千円
	歳 出		1 2 , 8 9 4 , 6 4 9 千円
実 質 公 債 費 比 率 (令和 5 年度)		△ 1 . 9 %	
経 常 収 支 比 率 (令和 5 年度)		8 1 . 9 %	
財 政 力 指 数 (令和 5 年度)		0 . 2 4	
令 和 7 年 度 当 初 予 算	一 般 会 計		1 2 , 9 0 4 , 5 5 4 千円
	特 別 会 計	国 保	2 , 0 4 7 , 1 2 3 千円
		下 水	2 4 7 , 1 3 2 千円
		集 排	1 8 6 , 3 5 0 千円
		後期高齢者医療	2 6 3 , 4 4 6 千円
	水道事業会計		収入 7 7 4 , 9 0 8 千円 支出 9 1 4 , 3 7 3 千円 (支出には減価償却資産を含んでいます)
地 方 債 残 高 (令和 4 年度末一般会計)		8 , 9 0 7 , 9 8 1 千円	

人 口 と 世 帯

(1) 男女別人口と世帯数 (国勢調査)

(単位：世帯/人)

調 査 年 月	世 帯 数	人 口		
		男	女	計
平成 7 年	6, 4 6 7	1 2, 3 9 6	1 3, 4 8 4	2 5, 8 8 0
平成 1 2 年	6, 5 8 2	1 2, 0 0 5	1 3, 0 0 1	2 5, 0 0 6
平成 1 7 年	6, 3 2 5	1 0, 8 7 2	1 2, 1 6 6	2 3, 0 3 8
平成 2 2 年	6, 2 9 1	1 0, 1 3 9	1 1, 5 3 5	2 1, 6 7 4
平成 2 7 年	6, 1 5 2	9, 4 8 6	1 0, 7 9 3	2 0, 2 7 9
令和 2 年	5, 9 9 9	8, 7 0 1	9, 9 1 2	1 8, 6 1 3

(2) 産業別就業者数

(単位：人/%)

区 分	総 数		第 1 次産業		第 2 次産業		第 3 次産業	
	人 数	構成	人 数	構成	人 数	構成	人 数	構成
平成 7 年	13, 176	100	3, 307	25. 1	4, 558	34. 6	5, 311	40. 3
平成 1 2 年	12, 623	100	2, 510	19. 9	4, 539	35. 9	5, 574	44. 2
平成 1 7 年	12, 107	100	2, 521	20. 8	3, 962	32. 7	5, 624	46. 5
平成 2 2 年	10, 872	100	1, 904	17. 5	3, 411	31. 4	5, 557	51. 1
平成 2 7 年	10, 519	100	1, 789	17. 0	3, 177	30. 2	5, 553	52. 8
令和 2 年	9, 590	100	1, 470	15. 3	2, 880	30. 1	5, 240	54. 6

議 会 の 概 要

令和7年4月1日 現在

(1) 議 員 数

議員定数 16人（平成29年10月1日から
令和7年9月30日まで）
現議員の任期満了年月日
前議員定数 18人（平成25年10月1日から
平成29年9月30日まで）
※特例期間議員数 48人（平成16年11月1日から
平成17年9月30日まで）

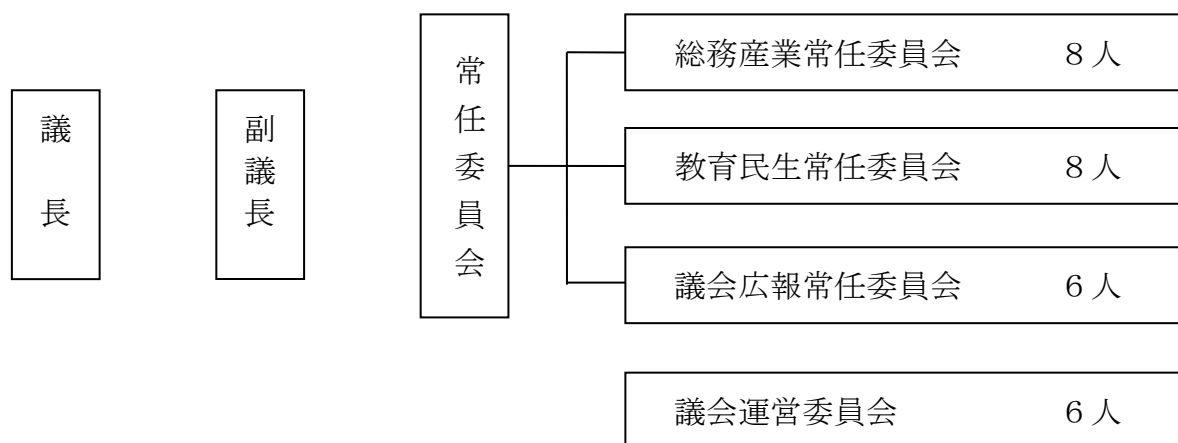
(2) 年代別議員数

年代別	30～ 39	40～ 49	50～ 59	60～ 69	70～ 79	平均年齢	最高年齢
人 数	0人	0人	1人	5人	10人	70.7歳	79歳

(3) 経験別議員数

期 目	1	2	3	4	5	6	7	8	9	10
人 数	2人	3人	1人	2人	1人	1人	3人	0人	2人	1人

(4) 議会の構成



※正副議長の任期は4年
常任委員会正副委員長及び委員の任期は2年

(5) 議会事務局職員（監査委員事務局兼務）

事務局長 1人
班 長 1人
上席主査 1人
計 3人

(6) 会議の開催状況（令和6年）

（単位：日）

開催月	本会議日数		委 員 会 日 数						
			常任委員会					議 会 運 営 委 員 会	予 算 特 別 委 員 会
	定例会	臨時会	総 産	務 業	教 民	育 生	議 広		
1 月		1	1				2	1	
2 月	1							3	
3 月	4		1		1		1	1	2
4 月					1		1	1	
5 月		1	1					2	
6 月	3		1		1		2	2	
7 月		1						1	
8 月			1					2	
9 月	4	1	1		1		2	1	1
10月			1		1		1	1	
11月		1						3	
12月	3	1	1		1		2	1	
合 計	15	6	8		6		11	19	2

- ・議会全員協議会 2日
- ・議会意見交換会 1日
- ・議会活性化検討会 8日

(7) 議案の議決状況（令和6年）

（単位：件）

種別 提出者	件数	審議結果				
		可決 承認 同意 認定	修正可決	否決 不承認 不同意 不認定	撤回	審議未了 廃案
町 長	107	107	0	0	0	0
議長・議員	11	11	0	0	0	0
合 計	118	118	0	0	0	0

(8) 請願・陳情等の審査結果(令和6年)

(単位：件)

	件数	審議結果						
		採択	不採択	趣旨採択	一部採択	取り下げ	審議未了	その他
請 願	0	0	0	0	0	0	0	0
陳 情	14	8	6	0	0	0	0	0
合 計	14	8	6	0	0	0	0	0

(9) 議員報酬等の状況

議 長	288,000円
副 議 長	264,000円
議 員	255,000円

※参考 特別職の給与

町 長	796,000円
副 町 長	595,000円
教 育 長	534,000円

費 用 弁 償	会議等出席時の車賃 ※住居と参会場所の往復分に路程キロ数に37円を乗じて得た額
旅 費 日 当	※宿泊を伴う場合 2,600円 ※県外で宿泊を伴わない場合 1,300円
宿 泊 料 (1泊)	甲地方 13,100円 乙地方 11,800円

(10) その他(令和6年)

各団体との意見交換会

(JA秋田おばこ管内若手農業者、町スポーツ協会、町民生児童委員協議会)・・・各1回開催

議会広報(みさと議会だより)の発行・・・・・・・・・・年4回発行(定例会毎)

議会だよりお知らせ版の発行・・・・・・・・・・年4回発行(定例会毎)

研修会等の状況・・・・・・議会運営委員会行政視察研修(富山県・新潟県)
総務産業常任委員会行政視察研修(宮城県・山形県)
教育民生常任委員会行政視察研修(岡山県・香川県)
議会広報常任委員会視察研修(栃木県高根沢町議会)
県南三カ町村議会議員連絡協議会(美郷町)
大仙市・仙北市・美郷町議会議員交流会(仙北市)
秋田県町村議会議員研修会・広報研修会(秋田市)

令和7年度議会費歳出予算

(単位：千円)

節	金額	内 訳
1. 報酬	46,404	議員報酬
2. 給料	9,392	職員給料
3. 職員手当等	20,400	議員期末手当 15,120 職員手当 5,280
4. 共 済 費	16,850	議員共済会負担金 13,669 職員共済負担金 3,181
7. 報 償 費	78	寄稿謝礼 10 講師謝礼 68
8. 旅 費	1,036	費用弁償 720 普通旅費 316
9. 交 際 費	250	交際費
10. 需 用 費	3,312	食糧費 76 印刷製本費 20 広報印刷 2,242 消耗品費 974
12. 委 託 料	1,110	会議録作成委託料 879 放送設備保守点検委託料 99 肖像写真作成委託料 55 氏名表示作成委託料 77
13. 使用料及び 賃 借 料	16	車両借上料 10 会場借上料 6
18. 負担金補助 及び交付金	1,953	県議長会負担金 943 行政視察補助金 800 広報研修補助金 210
計	100,801	一般会計に占める議会費の割合 0.78%

令和7年度一般会計予算

(単位：千円)

歳 入		歳 出	
款 別	金 額	款 別	金 額
町 税	1, 4 8 8, 4 9 9	議 会 費	1 0 0, 8 0 1
地 方 譲 与 税	2 5 5, 0 2 3	総 務 費	1, 4 7 8, 4 3 5
利 子 割 交 付 金	9 0 0	民 生 費	4, 4 0 1, 9 3 2
配 当 割 交 付 金	4, 6 0 0	衛 生 費	7 4 8, 7 8 1
株式等譲渡所得割交付金	7, 4 0 0	労 働 費	9, 7 7 4
法人事業税交付金	2 5, 8 0 0	農 林 水 産 業 費	1, 5 4 1, 2 0 7
地方消費税交付金	4 7 3, 5 0 0	商 工 費	4 6 9, 4 7 9
自動車税環境性能割交付金	2 1, 3 0 0	土 木 費	1, 1 6 0, 6 0 0
地方特例交付金	1 4, 2 0 0	消 防 費	5 8 2, 3 8 9
地 方 交 付 税	5, 7 6 4, 1 6 5	教 育 費	1, 3 3 2, 8 7 9
交通安全対策特別交付金	2, 3 0 0	災 害 復 旧 費	1, 1 1 2
分担金及び負担金	2, 9 7 8	公 債 費	1, 0 0 0, 2 9 4
使用料及び手数料	1 1 8, 8 5 3	諸 支 出 金	5 6, 8 7 1
国 庫 支 出 金	1、3 6 3, 4 1 1	予 備 費	2 0, 0 0 0
県 支 出 金	8 6 6, 0 9 6		
財 産 収 入	3 9, 6 2 9		
寄 付 金	5 0, 1 4 6		
繰 入 金	2 9 3, 7 4 0		
繰 越 金	2 5 0, 0 0 0		
諸 収 入	3 7 5, 0 1 4		
町 債	1, 4 8 7, 0 0 0		
歳 入 合 計	1 2, 9 0 4, 5 5 4	歳 出 合 計	1 2, 9 0 4, 5 5 4

