

## 平成26年度東北地区国立大学法人等 職員採用試験のお知らせ

**受験資格** ●昭和59年4月2日以降に生まれた者  
**申込方法** ●東北地区国立大学法人等職員採用試験実施委員会ホームページ上の受験申込画面よりお申し込みください。

**受付期限** ●4月15日(火)  
**第1次試験日** ●5月18日(日)  
**試験会場** ●弘前市、盛岡市、仙台市、秋田市、山形市、福島市より、受験に便利な1都市を選択して受験することができます。

試験区分等詳しくは、ホームページでご確認いただくか下記までお問い合わせください。

問 東北地区国立大学法人等職員採用試験事務局  
☎022(217)5676

## 平成26年度国家公務員採用試験のお知らせ

試験名	受付期間	第1時試験日
総合職試験 (院卒者・大学卒業程度試験)	【インターネット】 4月1日(火) 午前9時 ～4月8日(火)	4月27日(日)
一般職試験 (大学卒業程度試験)	【インターネット】 4月9日(水) 午前9時 ～4月21日(月)	6月15日(日)
一般職試験 (高校卒業者試験)	【インターネット】 6月23日(月) ～7月2日(水) 【郵送・持参】 6月23日(月) ～6月26日(木)	9月7日(日)

受験資格や申込方法等の詳しい内容については、人事院ホームページをご覧ください。

問 人事院東北事務局第二課試験係 ☎022(221)2022  
<http://www.jinji.go.jp/saiyo/saiyo.htm>

## ご家庭で眠っている絵本をお譲りください 「スギッチリサイクル文庫」からのお知らせ

秋田県では、不要になった絵本やご家庭で眠っている絵本などを寄贈してもらい、希望のあった幼稚園・保育園などに配布して再利用してもらう「スギッチリサイクル文庫」事業を行っています。絵本の提供についてご協力をお願いします。

**募集内容** ●乳幼児向け・小学校低学年向けの絵本で、痛みが少なく再利用に十分耐えられるもの

**募集方法** ●県立図書館・市町村立図書館へお持ちください。  
※美郷町内では美郷町学友館図書館カウンターで受付しています。

**募集期間** ●通年

**その他** ●詳しくは、ホームページ「あきたブックネット」をご覧ください。

問 秋田県企画振興部 総合政策課  
☎018(862)5200

<http://common.pref.akita.lg.jp/akita-booknet/>



# 美郷交番からの お知らせ

4月6日(日)～4月15日(火)

## 春の全国交通安全運動

### 運動の基本

「子どもと高齢者の交通事故防止」

### 運動の重点

- 自転車の安全利用の推進
- 全ての座席でシートベルトとチャイルドシートの正しい着用の徹底
- 飲酒運転の根絶
- 横断歩行者の交通事故防止



### 【ドライバーの皆さんへ】

横断しようとしている歩行者を見かけたときは、横断歩道の前で一時停止し、歩行者の通行を妨げないようにしましょう。

### 交通事故防止のための五つの行動

自転車に乗るときや歩くときは、交通事故防止のための五つの行動を忘れないでください。

- ①もしかして…「危険予測」車や人が来るかもしれない
- ②とまる……………「一時停止」止まれ標識への意識を持つ
- ③みる……………「安全確認」自分の目でしっかり見る
- ④まつ……………「安全確保」人や車が通過するのを待つ
- ⑤たしかめる…「再確認」渡る前にもう一度確かめる

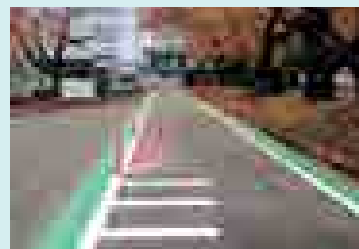
## 未来を担う子どもたちを事故から守ろう!

## 「ゾーン30」の新たな対策「狭さく」

「狭さく」とは、道路にポールなどを設置して車道の幅を狭くすることをいいます。道路をわざと狭くすることで、「通過する車両の速度を抑える」「通り抜け道路として利用されにくくする」などの効果があり、

「通学児童などの歩行者の通行が最優先」になることを目的としています。

警察と道路管理者が協力してポール設置などを行っていますので、ご理解とご協力をお願いします。



路側帯グリーン塗装化と狭さく化  
(六郷小学校 東側)

### 問い合わせ

大仙警察署 ☎0187(63)3355  
美郷交番 ☎0187(84)2004  
美郷北駐在所 ☎0187(85)3110  
美郷南駐在所 ☎0187(82)1100

## 秋田県司法書士会司法書士総合センター大曲 無料相談会を開催しています

**開催日時** ● 4月23日(水) 午後5時30分～午後7時  
5月28日(水) 午後5時30分～午後7時  
6月25日(水) 午後5時30分～午後7時

**会場** ● サンクエスト大曲

**相談内容** ● 不動産・会社・法人の登記、多重債務、成年後見など

**相談方法** ● 面談による相談

**申込方法** ● 事前に電話予約してください。

予約専用電話 ☎018(824)0055

**予約締切** ● 開催日前週の木曜日午後3時まで

**定員** ● 先着順4件

☎ 秋田県司法書士会 ☎018(824)0187

## 一般社団法人秋田県障害者スポーツ協会 第12回秋田県障害者スポーツ大会の 参加者を募集します

大会期日	競技名	会場
8月30日(土)	水泳	秋田県立総合プール
	アーチェリー	秋田県勤労身体障害者スポーツセンター
	一般卓球	秋田市立体育館サブアリーナ
	サウンド テーブルテニス	秋田県心身障害者 総合福祉センター
	ボウリング	ボウルジャンボ秋田
	バレーボール (精神障害)	秋田県立体育館メインアリーナ
9月13日(土)	陸上競技	秋田県立中央公園陸上競技場
	フライング ディスク	秋田県立中央公園球技場

**申込方法** ● 4月28日(月)より町福祉保健課にて要綱や申込関係書類を配布するほか、当協会のホームページにもアップロードしますので、内容をご確認のうえ、お申し込みください。

**申込期限** ● 5月30日(金)

☎ 一般社団法人秋田県障害者スポーツ協会

☎018(864)2750 <http://www.akita-sports.jp/>

## 秋田県立近代美術館特別展 中村征夫写真展「海への旅」を開催します

**開催期間** ● 4月26日(土)～7月13日(日)

**開館時間** ● 午前9時30分～午後5時  
(入館は午後4時30分まで)

**観覧料** ● 一般820円、20名以上の団体・シルバー740円  
※大学生以下は学生証提示で無料、障害者手帳を提示された方と同伴者1名も無料です。  
※5月5日(月)は無料公開日です。

☎ 秋田県立近代美術館 ☎0182(33)8855

## 4月納付分より 協会けんぽの介護保険料率が上がります

協会けんぽ秋田支部は、主に中小企業にお勤めの従業員とご家族約33.6万人(県民の約3人に1人)が加入する健康保険です。健康保険料率は前年度同様の10.02%に据え置きとなりますが、40歳から64歳までの方に対する介護保険料率は、介護給付費の増加に伴い、1.72%(平成25年度1.55%)に引き上げざるを得なくなりました。

厳しい経済情勢ではありますが、加入者・事業者の皆さまには、このようなご負担についてご理解をいただきますようお願い申し上げます。

月収 (税引き前)	お勤めの方ご本人負担(増加分)	
	健康保険料	介護保険料
30万円	-	月額 255円

※任意継続被保険者の方は、事業主負担分も加わります。

☎ 全国健康保険協会(協会けんぽ)秋田支部  
☎018(883)1841

## 住宅リフォームなどをお考えの皆さんへ 「あきた安全安心住まい推進事業」をご活用ください

秋田県では住宅の建設やリフォーム等をされる方に対して、次の事業により補助します。

- ①住宅リフォーム推進事業
- ②住宅用太陽光発電システム普及支援事業
- ③「秋田スギの家」普及促進事業

補助条件などの詳細は、県ホームページまたは最寄りの地域振興局までお問い合わせください。

☎ 秋田県仙北地域振興局建築課 ☎0187(63)3113

## 町広報紙「広報美郷」・町ホームページ「美郷ネット」の 有料広告主を募集しています!

町内に店舗や事業所をお持ちの個人・企業・団体の方が対象です。  
詳しくは町ホームページ「美郷ネット」をご覧ください。

申・問 ● 町総務課 秘書広報班 ☎0187(84)1111