

建設課

太陽光発電システムの設置、住宅の耐震診断・耐震改修にかかる費用を助成しています

詳しくは町のホームページをご覧ください。町建設課建設管理班へお問い合わせください。

事業名	美郷町太陽光発電システム設置費補助事業	美郷町耐震診断補助事業(木造住宅)	美郷町耐震改修補助事業(木造住宅)
補助対象	自ら居住する町内の住宅に太陽光発電システムを設置する方	昭和56年5月31日以前に建築され、居住の用に供している木造戸建て住宅	
補助概要	1kwあたり5万円(上限4kw:最大20万円) ※国や県の補助、秋田県住宅リフォーム緊急支援事業との併用受給が可能です。	耐震診断に要する費用(上限5万円)	耐震改修に要する費用(上限60万円) ※秋田県住宅リフォーム緊急支援事業との併用受給が可能です。

【耐震診断士の所属する町内業者(秋田県公表)】 NB設計室、熊谷二級建築士事務所、斉藤建築設計一級建築士事務所、中野工務店、林工務店(株)、森川二級建築士事務所、(株)さいとう建設二級建築設計事務所、(株)シーモワオカダデザイン、(有)高橋建築工業、(有)湊建設一級建築士事務所

問い合わせ ● 町建設課 建設管理班 ☎0187-84-4910

農政課

臨時職員を募集します

募集内容 ● 一般事務補助 募集人数 ● 1名  
勤務内容 ● 資料作成およびデータ入力作業  
雇用期間 ● 平成23年2月1日～平成23年3月30日  
勤務時間 ● 午前8時30分～午後5時15分  
週5日勤務、土日祝日休み

勤務場所 ● 美郷町役場農政課(美郷町役場第二庁舎)  
時給 ● 710円(その他手当なし) 加入保険 ● 雇用保険  
申込方法 ● 応募はハローワーク(☎0187-63-0335)を通じて行ってください。  
申込期限 ● 1月14日(金)

問い合わせ ● 町農政課 農村整備班 ☎0187-84-4908

2月2日(水)、3日(木)は農業用軽油の免税証交付申請受付

農業用機械に軽油を使用する場合は免税証と引き換えに軽油を引き取ることで、軽油引取税が免税されます。免税証の交付には申請が必要です。希望する方は必要書類を持参し、各会場で申請手続きをしてください。

【申請受付日程】

対象地区	日時	会場
六郷 仙南	2月2日(水) 午前10時～午後3時	美郷町役場 2階会議室
六郷 千畑	2月3日(木) 午前10時～午後3時	美郷町役場 2階会議室

上記の会場で申請できなかった方は仙北地域振興局窓口で2月16日(水)以降に申請してください。

問 ● 仙北地域振興局 県税課 ☎0187-63-5222

【準備するもの(個人申請の場合)】

共同申請の場合は申請者全員の印鑑と耕作証明書が必要です。

	初めて申請する方	使用者証の有効期限が	
		平成23年 中の方	平成24年 中の方
免税軽油使用者証	×	○	○
印鑑	○	○	○
耕作証明書(農業委員会発行)	○	○	○
平成22年中に購入した免税軽油の納品書	×	○	○
平成22年中の免税軽油の引取に係る報告書	×	○	○
秋田県証紙(400円)	○	○	×
農業用機械の購入証明書	○	○※1	○※1
農業生産施設の図面	○※2	○※2	○※2

※1 機械に変更、追加がある場合  
※2 農業用機械で農業用生産施設(ビニルハウス、畜舎等)の除雪を行う場合

幼児教育課

放課後児童クラブの利用申し込みを受け付けます

平成23年4月から放課後児童クラブを利用したい方の申し込みを受け付けます。

対象者 ● 原則として小学校の1年生から3年生で、放課後児童クラブ設置目的に該当する児童

利用時間 ● 【月曜日～金曜日】  
学校終業時～午後6時30分  
【土曜日、長期休業日】  
午前7時30分～午後6時30分

休業日 ● 日曜日、国民の祝日、年末年始(12月29日～1月3日)

利用料 ● 月額3,000円(おやつ代、児童クラブ共済掛金含む)

放課後児童クラブ設置目的

小学校低学年児童の「鍵っ子」対策として、放課後や学校の長期休業日に父母や祖父母等が仕事をしているなどの理由で日中家庭に大人がいない児童に、適切な遊びと生活の場を提供し、健全な育成を図ることを目的に設置しています。

申込方法 ● 保護者の就労証明書を添えて、各地区の幼稚園・保育園に申込書を提出してください。申込書は各園に備え付けています。

申込期限 ● 2月10日(木)

クラブ名	申し込み・問い合わせ先
千畑地区 めだか児童クラブ(千屋小学校そば)	千畑幼稚園・保育園(なかよし園) ☎0187-85-3115
六郷地区 わくわく児童クラブ(六郷小学校そば)	六郷幼稚園・保育園(わくわく園) ☎0187-84-0023
仙南地区 仙南っ子児童クラブ(金沢西根コミュニティセンター内)	仙南幼稚園・保育園(すこやか園) ☎0187-83-2100

※自営業(商店、農業等)の方は子どもの帰る時間帯に合わせて在宅できると考えられますので、原則として利用できません。パート等仕事の時間帯によっては、ご利用をお断りする場合があります。

問い合わせ ● お近くの幼稚園・保育園または町幼児教育課 ☎0187-84-1112

学友館

秋田県美術展覧会(県展) 第8回仙北地域展を開催します

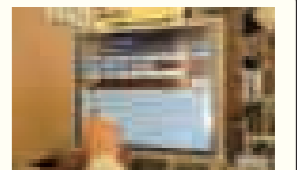
秋田県美術展覧会は日本画、洋画、彫刻、工芸、書道、写真、デザインの各作品が出品される県内最大の公募展です。学友館では展覧会で入賞・入選した作品のうち、美郷町・大仙市・仙北市の出品者の作品約100点をそろえ、仙北地域展として展示します。今年で8回目を迎える仙北地域展は地域の皆さまにも恒例の展覧会として浸透してきており、作品には出品者の創作への情熱、表現することの喜びが溢れています。皆さまのご来館をお待ちしています。

会期 ● 1月22日(土)～3月13日(日)  
会場 ● 美郷町学友館(常設展示室、特別展示室)  
入館料 ● 一般300円 高校生以下無料  
開館時間 ● 午前9時～午後7時  
※入場は午後6時30分まで  
休館日 ● 毎週月曜日  
主催 ● 秋田県美術展覧会委員会  
美郷町教育委員会

OPAC(図書検索端末)をご利用ください

ふれあいセンター、学友館、公民館に設置しているOPAC(図書検索端末)で、町内の図書館(室)が所蔵する資料を検索することができます。OPACを使っての図書の貸出予約と貸出状況の確認にはパスワードが必要です。詳細は図書館スタッフにお問い合わせください。

キーワード検索や著者名検索、詳細検索など、便利な検索機能がご利用いただけます。



問い合わせ ● 美郷町学友館 ☎0187-84-4040