

美郷町公民館・美郷町南ふれあい館の愛称が「まなびおん美郷」に決まりました

公共施設再編計画に基づき、1月から仙南公民館を「美郷町公民館」に、4月から「美郷町南ふれあい館」にそれぞれ名称変更し、これまで以上に町民の方々に親しまれる施設として利用していただくよう、一体施設としての愛称を募集しました。
全国からたくさんの応募をいただきましたが、応募総数40点の中から選考し、その結果、愛称は「まなびおん美郷」に決定しましたのでお知らせします。

【採用者】 吉田 慶嗣さん(秋田市在住)

【意味・意図】

「学び」+「on」は英語(副詞)で、ある動作を続けて、ずっと、どんどん、引き続きの意味であり、この拠点で、多くの町民の方たちが生涯にわたって学習を続けられる様子をイメージして。

問い合わせ 美郷町公民館 ☎0187(83)2280

美郷町老人福祉センター清水苑の名称が「美郷町中央ふれあい館」に決まりました

公共施設再編計画に基づき、4月より公民館機能を兼ね備えた施設としてスタートするため、これまで以上に町民の方々に親しまれる施設として利用していただくよう新しい名称を募集しました。
町内外からたくさんの応募をいただきましたが、その選考の結果、部分採用により名称は「美郷町中央ふれあい館」に決定しましたのでお知らせします。

【採用者】 大阪 京子さん(美郷町在住)

鈴木 幸子さん(美郷町在住)

【意味・意図】

●みんなが温かい心でふれあえる場であってほしい。
●みんなが集まって何でも話せる場所であってほしい。

問い合わせ 美郷町中央ふれあい館 ☎0187(84)2822

町の臨時職員を募集します

次のとおり、町の臨時職員を募集します。申込みは、ハローワーク大曲(☎0187(63)0335)を通じて行ってください。

募集内容	業務内容	就業場所	就業時間	雇用期間	賃金	資格等	申込期限	担当
事務補助員 1名	パソコン操作等 (データ入力作業)	役場農政課	8:30~17:15 土・日・祝休み	5月上旬~ 11月上旬	時給 710円	資格不問	4月15日 (木) 必着	農政課 農業振興班 ☎0187 (84)4908
遺跡発掘 作業員 17名	遺跡の 発掘作業	湯殿屋敷・ 谷地中遺跡 (千畑地区)	8:30~16:30 日・月・祝休み	5月中旬~ 7月下旬	時給 810円	資格不問 但し、履歴書に 経験の有無を 記載すること	4月16日 (金) 必着	社会教育課 歴史文化財班 ☎0187 (84)4040
遺跡発掘 調査補助員 1名	町内遺跡の 発掘調査 補助業務	町内遺跡・ 学友館	8:30~17:15 日・月・祝休み	5月中旬~ 11月下旬	時給 910円	学芸員・ 調査業務経 験者		
遺物整理 作業員 4名	発掘調査に 伴う遺物の 整理作業	学友館	8:30~17:15 日・月・祝休み	5月中旬~ 11月下旬	時給 810円	資格不問 但し、履歴書に 経験の有無を 記載すること		
学友館 事務補助員 1名	図書館業務 補助等	学友館	8:45~19:15 1日7時間 早番・遅番交代制 土・日・祝および 学校長期休み 期間勤務	雇用決定~ 平成23年 3月31日	時給 810円	図書館司書	4月15日 (木) 必着	学友館 ☎0187 (84)4040

図書館システム
検索端末を設置しました

図書館のコンピュータシステムが新しくなり、利用者が自分で町内図書館、図書室の本の検索・予約を行うことができるようになりました。

今年「国民読書年」と定められ、全国的に読書への機運が高まっています。この機会にぜひお気に入りの1冊を探してみてください。

設置場所 ●学友館、ふれあいセンター、美郷町公民館の3カ所

【検索端末からの予約手順】

<タッチパネルで簡単に操作できます>

- ①本のタイトルや著者名などを入力します。
- ②一覧から借りたい本を選びます。
- ③図書利用カードの利用者番号、暗証番号を入力します。

※貸出準備等が整い次第、予約者へご連絡します。

※図書利用カードをお持ちでない方は、学友館か美郷町公民館で作成していただきます。

※暗証番号の初期設定については、最初に学友館か美郷町公民館へお出ください。

本の検索はインターネットでも可能になります!
詳しくは、町のホームページをご覧ください。
※インターネットでは検索のみで、予約はできませんのでご注意ください。



問い合わせ 学友館 ☎0187(84)4040

4月23日は
「子ども読書の日」です

4月に入り、新生活が始まる季節となりました。様々な出会いへの期待も高まるこの時期に、本の世界との出会いも楽しんでみませんか。

4月23日は子ども読書の日であるとともに、4月23日~5月12日は子どもの読書週間です。学友館ではこの期間、楽しい児童書に加え、親子で楽しめる本、大人が子どもの読書について考える本などの展示コーナーを設置します。

この機会にぜひご家族で読書をお楽しみください。ご来館をお待ちしています。

学友館図書利用カードの
更新について

4月は学友館図書利用カードの更新時期です。現在、カードをお持ちの方は更新手続きが必要ですので、ご協力をお願いします。また、新規の登録についても町民の方は簡単な手続きで作成することができますので、ぜひご利用ください。

平成22年度美郷町奨学生を募集します

経済的な理由により修学が困難な学生を援助するため、町では奨学金の貸付けを行っています。

対象者 ●保護者が町内居住者で、経済的な理由により修学が困難である人

※他の奨学資金団体の貸与が決定した場合は、本町の奨学金を受けることができません。

受付期間 ●4月1日(木)~5月14日(金)

提出書類 ●①奨学生願書(学務課で配布しているほか、町ホームページからもダウンロードできます)

②平成21年の世帯全員の所得がわかるもの(町・県民税申告書や所得税確定申告書の写し)

③本人および保証人の住民票

④入学先の在学証明書

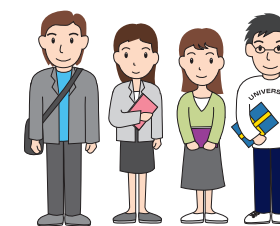
⑤高校生は出身中学校の成績証明書、大学・短大・専門学校は出身高校の調査書

提出先 ●町教育委員会学務課(役場庁舎2階)

貸与決定 ●6月に採否を通知します。決定された方の奨学金は4月にさかのぼって貸与します。

貸与額 ●大学・短大・2年以上の専門学校
▶月額4万円
高等学校
▶月額1万5千円

償還方法 ●卒業の月の1年後から10年以内(無利子)。返還は、年賦または半年賦となります。



問い合わせ 町教育委員会学務課
学務班 ☎0187(84)4914