



戸籍の窓

3月届出順

すこやかに

赤ちゃん

お父さん・お母さん

行政区

おしあわせに

新郎・新婦

行政区等

新郎・新婦

行政区等

やすらかに

亡くなったかた

年齢

行政区

亡くなったかた

年齢

行政区

人のうごき

3月末現在

人口	23,008人(-42)
男	10,982人(-20)
女	12,026人(-22)
世帯数	6,747世帯(+14) ()内は前月比



美郷交番からのお知らせ

春山登山の遭難事故防止

春山シーズンを迎え、登山や山菜採りを目的とした入山者の増加が予想されます。例年、このシーズン中には遭難事故が発生しており、昨年においてはゴールデンウィーク期間中に山菜採りで2件2人の遭難事故が発生しています。

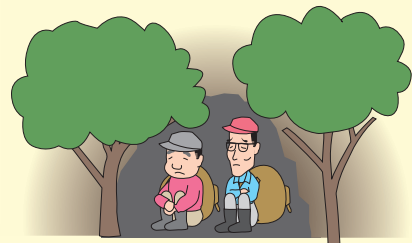
「自分は大丈夫!」と過信せず、登山をする際は今一度次のことを確認し、遭難事故防止に努め、安全登山を心掛けてください。

- 必ず「登山計画書」を作成し、最寄りの警察署または交番に提出しましょう。
- ※「登山計画書」の様式は特に決まっていませんので、登山者の氏名や連絡先・登山日程などを記入してください。
- 計画を立て、帰宅予定時間などを家族に告げ早出早帰を心がけましょう。
- 天気予報・気象情報を確認してから出かけましょう。
- 自分の体力・体調を考え、絶対に無理ないようにしましょう。
- 服装や所持品は目立つように原色のものにしましょう。
- 山はまだまだ冬です。寒さから身を守るため、着替え、雨具、予備食を携行しましょう。
- 装備品は確実に点検し、もしものためにライターや笛なども携行しましょう。
- 無線機や携帯電話などの通信機器を携行しましょう。
- 山中では同行者と離れないようにし、常に声を掛けあいましょう。



もしも、迷ってしまったら・・・

- ◎沢などに転落する恐れがあるので、むやみに動き回らず、雨風を防げる場所で救助を待ちましょう。
- ◎明るくなったら見晴らしの良い場所に出て救助を待ちましょう。
- ◎捜索のヘリコプターを見つけたら、見通しの良い場所へ移動し、目立つ色の着衣・雨具・タオルなどを振って居場所を知らせましょう。



5月 町のカレンダー

5/1

5/31

1 (木)
2 (金) 憲法記念日
3 (土) 第13回アスパル杯(六郷中学校体育館～4日) わくわくおはなし「夢ふうせん」(学友館10:30～11:00)
4 (日) みどりの日
5 (月) こどもの日
6 (火) 振替休日
7 (水) くるみの会(六郷保健センター10:00～15:00)
8 (木)
9 (金)
10 (土) ニュースポーツ教室(六郷体育館9:00～) おはなしの会「しゃぼんだま」(千畑交流センター10:00～11:00)
11 (日) 図書館ボランティア「紙ひこうき」(仙南交流センター14:00～15:00) 親子でクッキング(六郷保健センター10:00～15:00 ※要申込)
12 (月) ひまわり会(六郷保健センター10:00～11:30)
13 (火)
14 (水)
15 (木) ふれあい談話室(役場千畑庁舎17:00～18:30 ※要申込)
16 (金)

6月2日(月)は軽自動車税、固定資産税1期・全期納期限日(口座振替日)です。

17 (土)
18 (日)
19 (月) 湯とびあ雁の里温泉臨時休業(～5月22日)
20 (火)
21 (水) 春の行政相談週間 巡回行政相談(町ふれあいセンター13:00～15:00)
22 (木)
23 (金)
24 (土) もとだて児童館開館日(同館10:00～15:00 ※要申込)
25 (日) 全血献血 (スーパーセンター仙南10:00～12:00、13:00～16:00)
26 (月) ひまわり会(六郷保健センター10:00～11:30)
27 (火)
28 (水)
29 (木)
30 (金)
31 (土)

美郷町郷土資料館からお知らせ

展示館1の老朽化により安全を考慮し、5月1日から当分の間、公開を差し控えます。

展示館2、農心館、わら細工館は開館していますので、ご利用ください。

町教育委員会 歴史文化財班

☎0187(84)4915

6月のおもな行事

6月21日(土)～7月6日(日) ラベンダー園開園

在宅外科当番医のご案内

診察日	当番医
5月3日(土)	仙北組合総合病院 整形
4日(日)	大曲中通病院
5日(月)	仙北組合総合病院 外科
6日(火)	仙北組合総合病院 整形
11日(日)	仙北組合総合病院 外科
18日(日)	仙北組合総合病院 整形
25日(日)	大曲中通病院
6月1日(日)	仙北組合総合病院 外科

診察時間 ●午前10時～午後4時

電話番号 ●仙北組合総合病院 0187-63-2111

大曲中通病院 0187-63-2131

歯科休日当番医のご案内

診察日	当番医	電話番号(0187)
5月4日(日)	田口歯科クリニック(仙北市角館町)	53-2212
11日(日)	角間川歯科医院(大仙市角間川)	65-3536
18日(日)	さとうデンタルクリニック(仙北市角館町)	55-4222
25日(日)	畠山歯科医院(大仙市南外)	74-3115
6月1日(日)	まつだ歯科医院(仙北市田沢湖)	43-3600

診察時間 ●午前10時～午後1時

休祭日救急医療センター

(毎週日曜日)

大仙市大曲栄町13-50(大曲保健センター内)

診療時間 ●午前10時～午後4時 診療科目 ●内科 ☎0187-62-1015

小児救急診療

(毎週日曜日)

仙北組合総合病院

診療時間 ●午前9時～午後3時 ☎0187-63-2111