

# 新しい農業委員27人を紹介します

**新会長に 蒔野賢之輔氏** (美郷町金沢)  
**会長職務代理者に 渡邊** (美郷町羽貫谷地)  
**調氏** (美郷町羽貫谷地)

七月十九日の任期満了に伴う美郷町農業委員会委員一般選挙は七月五日に告示、七月十日に投票が行われ、二十一人による選挙戦の結果二十人が初当選を果たしました。(選挙の投票結果は三ページに掲載)  
 任期は、平成十七年七月二十日から平成二十年七月十九日までの三年間。

また、新委員による初総会は七月二十日、役場仙南庁舎で開かれ、新会長に蒔野賢之輔氏(美郷町金沢)、会長職務代理者に渡邊調氏(美郷町羽貫谷地)を選出し、新たなスタートを切りました。  
 なお、委員二十七人の構成は、選挙選出委員二十人のほか、議会推薦委員

三人、農協推薦委員一人、共済推薦委員一人、土地改良区推薦委員一人となっています。  
 美郷町農業委員会は昨年十一月一日、新町の誕生とともに発足し、委員三十七人でこれまで運営してきました。

このうち、選挙選出委員については、市町村の合併の特例に関する法律第八条の在任に関する特例を適用し、旧三町村の委員三十人が七月十九日まで引き続き在任。その在任特例が満了を迎えた今回、選挙選出委員の定数を二十人として、美郷町農業委員会として初の選挙が行われました。



①高橋 順子  
(美郷町金沢東根)  
美郷町議会推薦



会長職務代理者  
 ②渡邊 調  
(美郷町羽貫谷地)  
選挙選出



会長  
 ⑦蒔野賢之輔  
(美郷町金沢)  
選挙選出



④嶋田 幸一  
(美郷町金沢)  
選挙選出



③藤嶋 猛  
(美郷町黒沢)  
選挙選出



②高橋 秀行  
(美郷町六郷)  
選挙選出



⑦高橋 準司  
(美郷町千屋)  
選挙選出



⑥佐藤日出男  
(美郷町金沢西根)  
選挙選出



⑤伊藤 謙一  
(美郷町中野)  
選挙選出



⑩中野龍太郎  
(美郷町六郷)  
選挙選出



⑨田口 榮子  
(美郷町六郷東根)  
美郷町議会推薦



⑧中野 均  
(美郷町六郷)  
選挙選出



⑬高橋 福松  
(美郷町土崎)  
選挙選出



⑫高橋 正尚  
(美郷町浪花)  
選挙選出



⑪高橋 寅治  
(美郷町飯詰)  
選挙選出

# 美郷町農業委員 (敬称略)

## 美郷町農業委員会委員 一般選挙開票結果

(届け出順・敬称略)

候補者氏名(住所)	得票数
高橋 寅治(美郷町飯詰)	172.506
中野 均(美郷町六郷)	285.283
山田 貞子(美郷町金沢西根)	449
加藤 民昭(美郷町六郷)	92
佐藤 忠夫(美郷町上深井)	332.303
嶋田 幸一(美郷町金沢)	268.515
傳野 稔(美郷町野荒町)	290
中野龍太郎(美郷町六郷)	146.716
星山 正美(美郷町本堂城回)	404
武藤 邦男(美郷町畑屋)	208
川村 正三(美郷町飯詰)	421
高橋 正尚(美郷町浪花)	372.092
蒔野賢之輔(美郷町金沢)	382
高橋 準司(美郷町千屋)	342.004
伊藤 謙一(美郷町中野)	186
渡邊 調(美郷町羽貴谷地)	241
藤嶋 猛(美郷町黒沢)	320
嶋田 賢策(美郷町安城寺)	204.484
高橋 秀行(美郷町六郷)	256.754
高橋 福松(美郷町土崎)	218.642
佐藤日出男(美郷町金沢西根)	177.696



⑯澁谷 俊二  
(美郷町金沢西根)  
仙北農業共済組合推薦



⑮山田 貞子  
(美郷町金沢西根)  
選挙選出



⑭高橋 義美  
(美郷町飯詰)  
七滝土地改良区推薦



⑲武藤 邦男  
(美郷町畑屋)  
選挙選出



⑱傳野 稔  
(美郷町野荒町)  
選挙選出



⑰後藤 登  
(美郷町金沢)  
秋田ふるさと農協推薦



⑳嶋田 賢策  
(美郷町安城寺)  
選挙選出



㉑根田 勇  
(美郷町金沢西根)  
秋田おばこ農協推薦



㉒川村 正三  
(美郷町飯詰)  
選挙選出



㉕星山 正美  
(美郷町本堂城回)  
選挙選出



㉔吉方 和衛  
(美郷町金沢西根)  
美郷町議会推薦

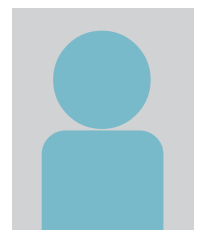


㉓佐藤 忠夫  
(美郷町上深井)  
選挙選出

- 当日有権者数 8,215人(男4,556人、女3,659人)
- 投票者数 5,820人(男3,303人、女2,517人)
- 投票率 70.85%(男72.50%、女68.79%)
- 有効投票 5,770票
- 無効投票 50票
- 不受理 0票
- 持ち帰り 0票
- 投票総数 5,820票
- 得票総数 5,769.995票
- 按分の際切り捨てられた票数 0.005票



▲初総会後に開かれた協議会の様子



議席番号 氏名  
住所  
選出(推薦)区分