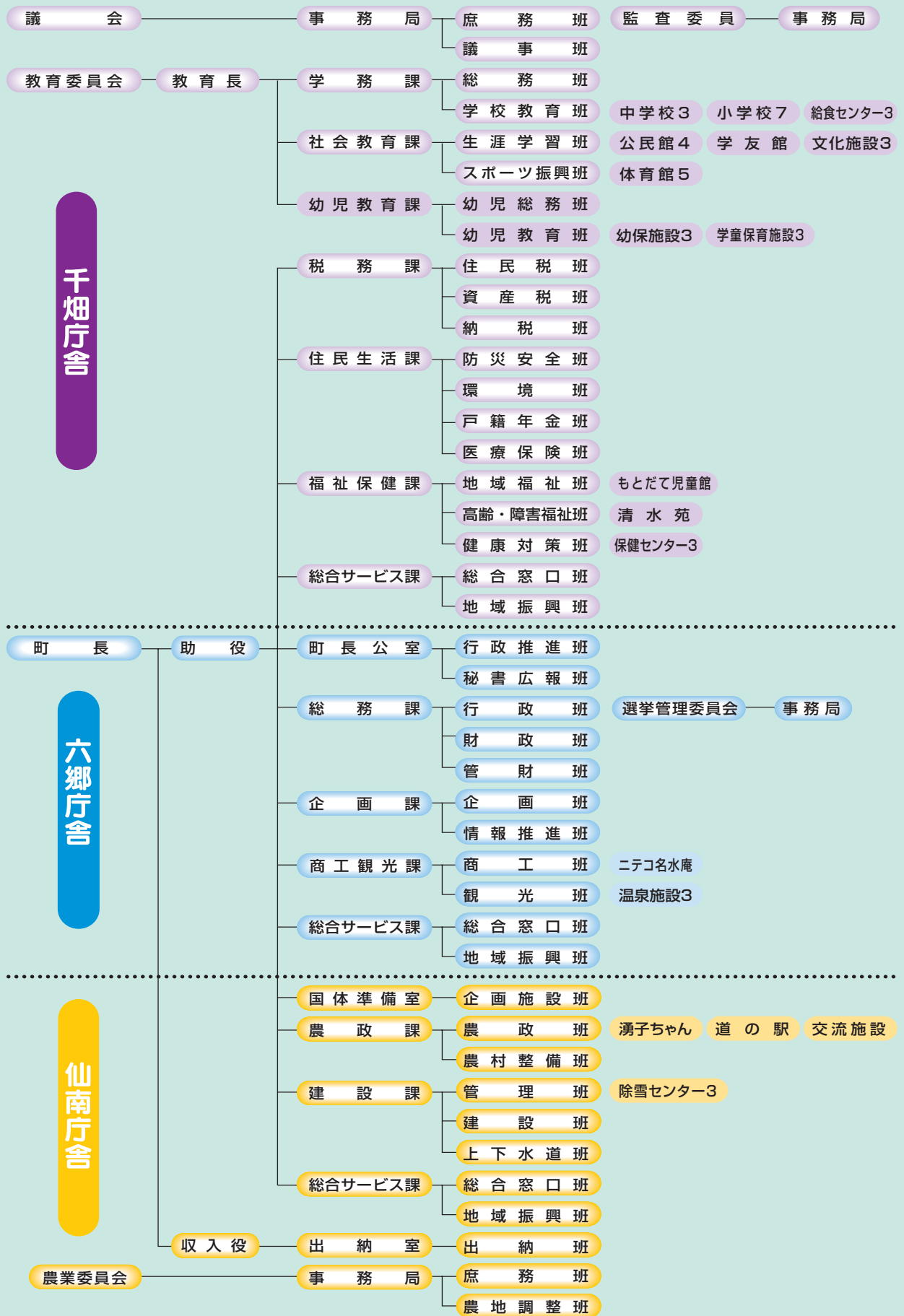


# 美郷町の組織は次のとおりです



# 「総合サービス課」では主にこんな仕事をします

「総合サービス課」は、千畑庁舎、六郷庁舎、仙南庁舎の各庁舎に設置されます。

次の各種証明書の発行や届け出・申請等の受理、各種の相談は、総合サービス課で済ませることができます。

## 【総合窓口班】

- 各種証明書の発行
  - ・住民票
  - ・戸籍(戸籍謄本、戸籍抄本)
  - ・町税
  - ・印鑑証明書
  - ・合併証明書
  - ・随時納税通知書、その他納付書の(再)発行
- 各種届出、申請の受付
  - ・戸籍(出生届、死亡届、婚姻届、転籍届)
  - ・住民基本台帳(転入届、転出届、転居届)
  - ・福祉、介護、国民健康保険、医療費、年金などの異動
  - ・教育委員会関係の届出、申請
- 埋火葬に関すること
- 徴収金の収納、現金支払い
- 軽自動車標識
- 各種の相談業務

## 【地域振興班】

- 農業関係の届け出
- 交通災害共済の加入申し込み、共済金の請求
- 犬の登録に関すること
- 各種の相談業務
  - ・上下水道に関すること
  - ・町営住宅に関すること
  - ・除雪に関すること
  - ・道路施設の維持管理に関すること
  - ・地域コミュニティに関すること
  - ・地縁団体に関すること
  - ・行政相談に関すること

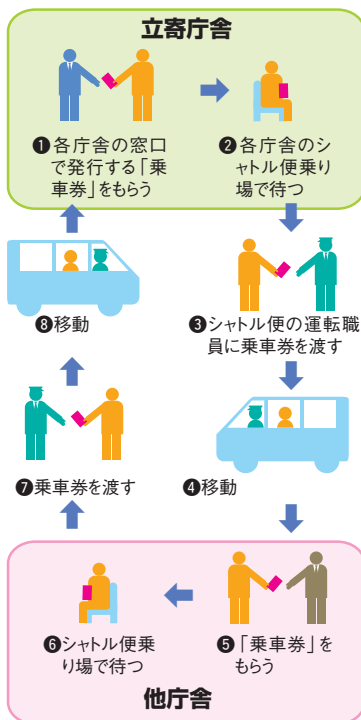
# 「ふれあいシャトル便」を運行しています

「美郷町ふれあいシャトル便」が11月1日午前8時50分、運行を開始しました。

## ●「ふれあいシャトル便」とは

住民が立ち寄った庁舎で用件が達成されず、他の庁舎で対応しなければならない場合などに、住民(希望者のみ)を各庁舎に運びます。  
※ただし、美郷町役場六郷庁舎、千畑庁舎、仙南庁舎間の移動以外は利用できません。

## ●利用のしかた



## ●運行の時間

ふれあいシャトル便の運行スケジュールは次のとおりです。

美郷町ふれあいシャトル便 時刻表

(平成16年11月1日制定)

千畑庁舎		六郷庁舎			仙南庁舎
9時04分到着	←	8時50分出発			
9時07分出発	→	9時21分到着	9時24分出発	→	9時36分到着
10時35分到着	←	10時21分出発	10時18分到着	←	10時06分出発
11時05分出発	→	11時19分到着	11時22分出発	→	11時34分到着
			11時56分到着	←	11時44分出発
			13時20分出発	→	13時32分到着
14時04分到着	←	13時50分出発	13時47分到着	←	13時35分出発
14時34分出発	→	14時48分到着	14時51分出発	→	15時03分到着
16時02分到着	←	15時48分出発	15時45分到着	←	15時33分出発
16時12分出発	→	16時26分到着			

◎乗車券が必要ですので、窓口で対応した職員から乗車券の交付を受けてください。

◎道路事情等により若干遅れる場合がありますので、ご了承ください。

◎乗車される方は、職員の指示に従うようご協力をお願いします。

お問い合わせ ● 町長公室 行政推進班 ☎0187-84-1111(内線1224)