

美郷の水のふるさと 「水の森」七滝山の魅力をご紹介します

美郷町の大地をうるおし、さまざまな恵みをもたらしてくれている水
その水源の山として明治以前から守り受け継がれてきた七滝山についてご紹介します

七滝山の保全について

平成28年度に策定した七滝「水の森」保全・活用構想の「森の保全」に関する基本方針に基づき、以下の取り組みを行っています。

① 森の適正な管理

適切な間伐や下刈りを行うことで林内に適度に光が射し込み、下草などが生い茂ることができ、水源かん養機能や土砂流出防止機能が高くなるほか、さまざまな種類の生き物が暮らす環境を維持することができます。また、森林内の道路を整備することで間伐や下刈りなどの森林の利活用のための事業が行いやすくなるほか、住民の方の森林へのアクセスがしやすくなる効果が期待できます。

② 水源かん養機能の保全

七滝「水の森」植樹事業によりブナの植樹を通して森林の重要性を普及啓発するとともに、住民参加の森林づくりを推進しています。

七滝「水の森」植樹事業

平成20年に制定した「美郷町水環境保全条例」に基づく事業の一環として始まり、平成21年度からは町内の小学校4年生を対象に七滝「水の森」植樹事業としてブナの植樹を行っています。

令和元年度までに2,665名の方により2,050本のブナの苗木が植樹されており、植樹実施面積は1.4ヘクタールにのぼっています（令和2年度および令和3年度は新型コロナウイルス感染拡大防止のため中止）。

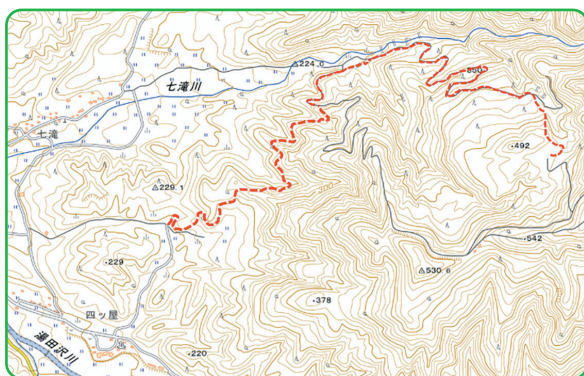
また植樹に先立って学習会を行い、水の大切さや森林のはたらきについて学びきっかけとなっています。



小学生による植樹の様子

林道「七滝山線」の整備

令和元年度より林道「七滝山線」の整備を実施しており、完成することで七滝山の間伐や下刈りなど森の適正な管理を行いやすくなります。



林道「七滝山線」予定路線図



林道「七滝山線」工事の様子

問●町農政課 農林整備班 ☎0187(84)4908

9月30日(木)は固定資産税・国民健康保険税・後期高齢者医療保険料の納期限です

納め忘れがないかご確認ください

町税や各種使用料などの納付には
口座振替が利用できます

■各税の納期限 (口座振替日)

項目	期別	納期限 (口座振替日)	期別	納期限 (口座振替日)
固定資産税	3期	9月30日(木)		
国民健康保険税(普通徴収)	3期	9月30日(木)	2期	8月31日(火)
後期高齢者医療保険料(普通徴収)	3期	9月30日(木)	2期	8月31日(火)
町県民税(普通徴収)			2期	8月31日(火)

- ①町税 ②水道使用料 ③下水道使用料 ④農業集落排水施設使用料 ⑤町営住宅使用料 ⑥児童クラブ利用料 ⑦こども園利用料 ⑧学校給食費 ⑨後期高齢者医療保険料

口座振替がとても便利です

口座振替のメリット

- ・料金のお支払いに向く手間が省けます。
- ・お支払いのうっかり忘れがなくなります。
- ・お支払いの用紙を紛失してしまう心配がなくなります。
- ・手数料は掛かりません。

口座振替を希望する方は

次の取り扱い金融機関でお申し込みください。

- 秋田銀行 ○北都銀行 ○羽後信用金庫
○秋田おばこ農協 ○秋田ふるさと農協 ○ゆうちょ銀行

※失業、倒産、破産、災害や病気などのやむを得ない事情により税の納付が難しい場合は、お早めに町税務課にご相談ください。

問 町税務課 ☎0187(84)4902

古着・古布回収を一時休止します

これまで町では、可燃ごみの減量とリサイクルの推進のため、古着と古布の回収を年4回実施していました。

その古着と古布について、新型コロナウイルス感染症の影響により再資源化としての流通が滞っていること、また、資源物としての受け入れ先の確保が困難な状況が続いていることから、令和3年度は回収を一時休止としますので、皆さまのご理解とご協力をお願いします。



回収しても保管場所が確保できません



新型コロナウイルス感染症の影響で輸出できません



- ・再資源化できる古着や古布は、ご家庭での保管をお願いします。
- ・汚れがひどいものなど、再資源化できない古着や古布は「もやせるごみ」に出してください。

今月の粗大ごみ収集について

今月の粗大ごみの収集は、下記のとおりです。

収 集 日 ●9月16日(木)

申 込 期 間 ●9月6日(月)～9月13日(日)

(平日の午前8時30分から午後5時まで)

事前に美郷町シルバー人材センターへの申し込み(☎0187(84)0307)と収集券の購入が必要です。

※詳しくは「美郷町家庭ごみの分け方・出し方」4ページをご覧ください。



問 町住民生活課 環境安全班 ☎0187(84)4903